

# Serviço de Informação Diária

Foto: Cultivo de Alfafa com irrigação em Nova Fátima – Paulo Miléo

Para acessar mais  
Fotos, clique aqui



Edição e Publicação:  
**SEAB/DERAL**



**03/09/2020**



# Núcleos Regionais da SEAB



Nota: Para Acessar a Página do Núcleo Regional, click no link: <https://bit.ly/2DZuUEs> e no Mapa em qualquer município da jurisdição do Regional.



Divisão de todos os Municípios do Estado por ordem de Núcleo Regional: <https://bit.ly/2PgA0xO>  
Divisão de todos os Municípios do Estado por ordem alfabética: <https://bit.ly/2FWVW1S>

# Pitanga

**Na região de Pitanga amanheceu com sol e aumento de nuvens, com temperatura mínima de 14°C e podendo chegar aos 24°C no período da tarde, segundo o Clima tempo.**

**Apesar do acumulado de chuvas do mês de agosto ficar em 183mm, no mesmo período do ano passado choveu 51mm. A volta da seca preocupa os agricultores para o início dos plantios das lavouras de verão.**

**O milho 2ª safra encontra-se na fase de colheita, alcançando esta semana 95% da área estimada já colhida. A produtividade é melhor que a esperada inicialmente em fevereiro e março.**

**As lavouras de trigo se encontram na maioria na fase final de frutificação e maturação. Já teve início a colheita, que deve se intensificar nas próximas semanas. Com a geada ocorreram perdas pontuais.**

# Jacarezinho

**Semana com tempo seco e temperatura máxima em torno de 33 °C**

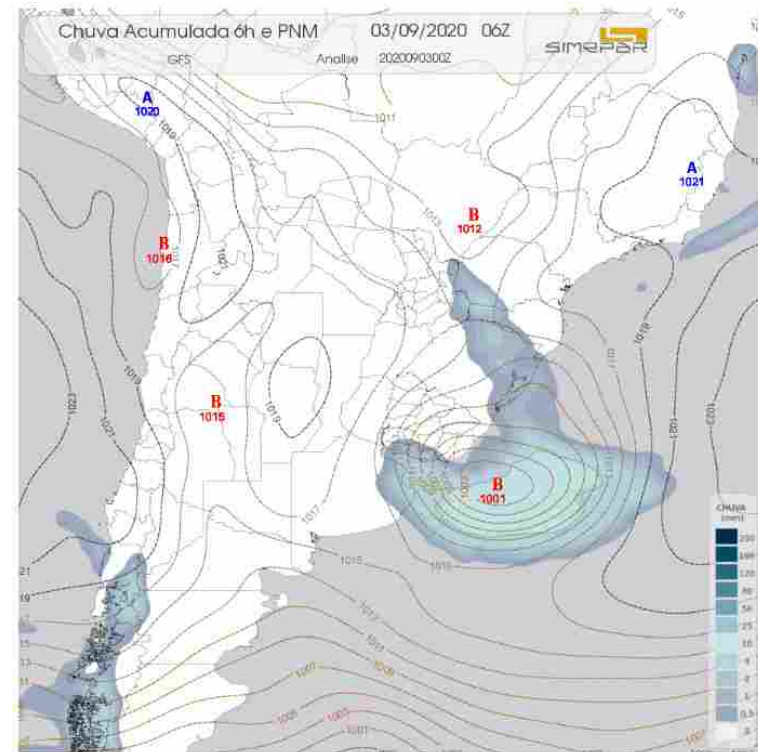
**Durante a semana tiveram início os trabalhos de colheita do trigo.**

**Segundo técnicos das cooperativas da região, os primeiros resultados da colheita apresentaram volume abaixo do esperado.**

# Condições do Tempo 24h

Nesta quinta-feira há o avanço de uma frente fria por parte do Sul do Brasil. O sistema frontal é fraco, por isso no Paraná as chuvas previstas são localizadas, e ocorrem principalmente no oeste, sudoeste e no sul paranaense (já na madrugada). Não há indicativos de temporais.

Na maior parte do Estado o sol aparece entre a manhã e tarde, com temperaturas elevadas. Na RMC e litoral sol volta a aparecer após alguns dias.



Fonte e mais informações:

[www.simepar.br](http://www.simepar.br)

# Condições do Tempo 48h

**Na sexta-feira o tempo volta a ficar estável na maior parte do Paraná, pois a frente fria afasta-se para o Oceano. Ainda há pequena condição para chuvas à tarde no centro-sul.**

**Nos Campos Gerais, RMC e litoral a nebulosidade volta a aumentar, devido aos ventos que sopram do mar. No oeste, noroeste e no norte predomínio de sol, com temperaturas elevadas.**

**Fonte e mais informações:**

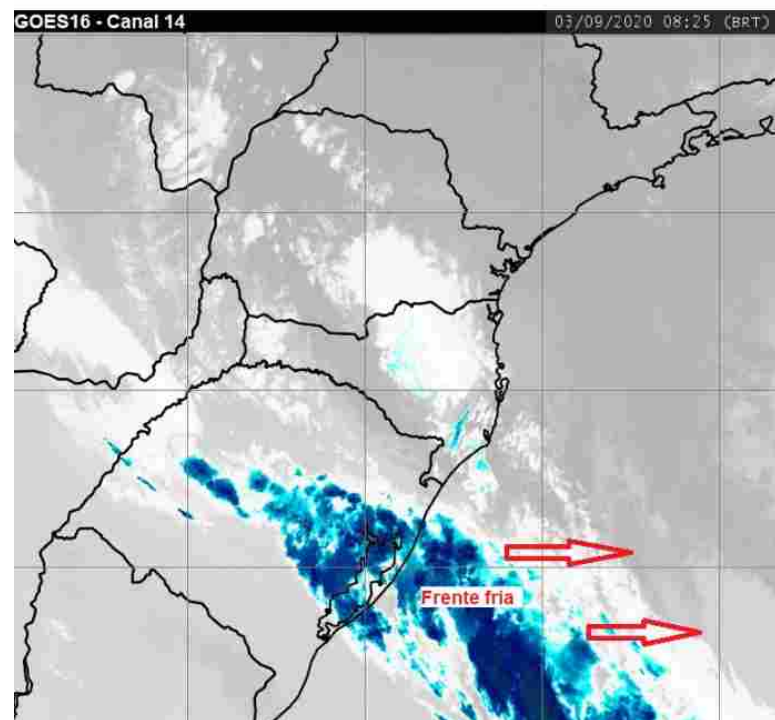
**[www.simepar.br](http://www.simepar.br)**

# Palavra do meteorologista

Ana Beatriz Porto da Silva – Atualizado às 08h 48min

Ao longo do dia de hoje há o deslocamento de mais uma frente fria sobre o estado do Rio Grande do Sul. Porém, esse sistema é mais um que não avança em direção ao estado do Paraná.

As frentes frias estão chegando ao estado gaúcho e posteriormente evoluindo para leste, em direção ao oceano. Essa condição mantém o Paraná com tempo predominantemente sem chuva. Há apenas uma pequena condição de chuva fraca para o setor sul paranaense.



Fonte e mais informações:

[www.simepar.br](http://www.simepar.br)

# Assessoria de Imprensa

## ***Paraná vai avançar no agronegócio com laboratório de inovação***

O Governo do Estado lançou nesta quarta-feira (02) o projeto de criação do Laboratório de Inovação i-Lab Agro. Ligado ao Sistema Estadual de Agricultura do Paraná (Seagri), ele tem como objetivo tornar o Estado mais competitivo também na área de tecnologia para o agronegócio, da mesma forma que já é na produção de alimentos.

**Fonte e mais informações:**

**[www.agricultura.pr.gov.br](http://www.agricultura.pr.gov.br)**



## ***Aberto edital para leilão de área de veículos no Porto de Paranaguá***

A empresa pública Portos do Paraná publicou nesta quinta-feira (3) o edital do leilão de área para movimentação de veículos, no Porto de Paranaguá. A PAR12 fica no lado leste do cais, tem 74 mil metros quadrados e pátio com capacidade para 4 mil vagas.

**Fonte e mais informações:**

**[WWW.AEN.PR.GOV.BR](http://WWW.AEN.PR.GOV.BR)**