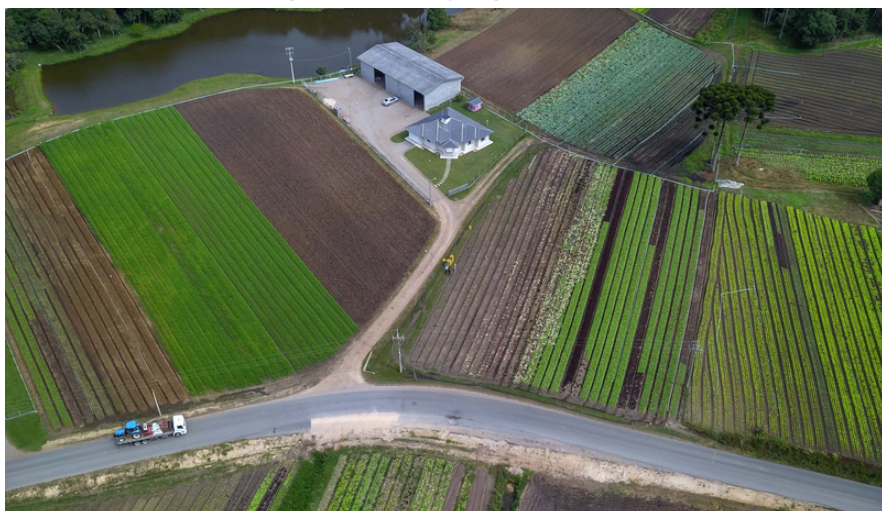


# BOLETIM INFORMATIVO DA ASSESSORIA DE IMPRENSA

Newsletter da Secretaria de Estado da Agricultura e do Abastecimento

## GOVERNO GARANTE TARIFA NOTURNA ATÉ 2022 E INSTITUI PROGRAMA DE ENERGIA RENOVÁVEL

O governador Carlos Massa Ratinho Junior sancionou a lei que garante a continuidade do programa Tarifa Rural Noturna e institui o Paraná Energia Rural Renovável, que dará apoio à geração distribuída de energia elétrica a partir de fontes renováveis e de biogás e biometano em unidades produtivas rurais. A TRN está garantida até 2022. O governo e a Assembleia Legislativa dividirão os custos de R\$ 40 milhões ao ano. [agricultura.pr.gov.br](http://agricultura.pr.gov.br)




## BOLETIM AGROPECUÁRIO FALA DO ANO INTERNACIONAL DAS FRUTAS E VEGETAIS

A Organização das Nações Unidas (ONU) estabeleceu 2021 como o Ano Internacional das Frutas e Vegetais. Com isso, pretende aumentar a consciência sobre o papel que esses produtos exercem na nutrição humana, segurança alimentar e saúde, além de contribuir para a redução de desperdícios. Considerações sobre a decisão do organismo internacional estão presentes no Boletim Semanal de Conjuntura Agropecuária, produzido pelo Deral. [agricultura.pr.gov.br](http://agricultura.pr.gov.br)

## CORONAVÍRUS

### CASOS NO PARANÁ:

-  CONFIRMADOS: 367.857
-  INTERNADOS: 1.628
-  RECUPERADOS: 263.818
-  ÓBITOS: 7.153

Fonte: Informe Epidemiológico da Sesa em 18 de dezembro de 2020.

Saiba mais: [saude.pr.gov.br](http://saude.pr.gov.br)

## CEASAS E ADAPAR TÊM HORÁRIOS DIFERENCIADOS NO RECESSO

As Ceasas do Paraná terão horários especiais em seus mercados para a comercialização de hortigranjeiros e flores, nas semanas que antecedem o Natal e Ano Novo. As Ceasas de Curitiba e Maringá estarão fechadas no dia 2 de janeiro, sábado. Já a unidade de Londrina estará fechada nos dias 26 de dezembro, e 2 de janeiro, sábado. Na Adapar, as Unidades Locais de Sanidade Agropecuária vão funcionar em sistema de rodízio. Os Postos de Fiscalização do Trânsito Agropecuário não fecham.

## PESQUISA DO IDR-PARANÁ MOSTRA ALTURA IDEAL DE PASTAGEM NA INTEGRAÇÃO LAVOURA-PECUÁRIA NO ARENITO

Produtores que adotam sistemas de integração lavoura-pecuária (ILP) em solos do Arenito Caiuá devem observar o limite de 30 cm na altura de corte em pastagens de braquiária. A conclusão é de um estudo publicado por pesquisadores do Instituto de Desenvolvimento Rural do Paraná Iapar-Emater (IDR-Paraná). O experimento foi conduzido na Estação Experimental de Xambrê e envolveu cinco períodos de pastejo no outono-inverno, intercalados com o cultivo de soja no verão. [idrparana.pr.gov.br](http://idrparana.pr.gov.br)



## BALANCEAMENTO NUTRICIONAL DE VACAS LEITEIRAS GARANTE MAIS RENDA AO PRODUTOR

A produção de leite de famílias acompanhadas pelo IDR-Paraná em Quedas do Iguaçu, por meio do Programa Bovinocultura de Leite, mais do que dobrou desde o início do balanceamento das dietas das vacas. Acompanhando a produção, a renda também se elevou, propiciando melhores atrativos para a permanência dos jovens nas propriedades do município. O balanceamento de dietas consiste em analisar dados de produção, estágios de lactação do animal, peso e raça e, com fórmulas específicas, fornecer alimentação adequada aos animais. [idrparana.pr.gov.br](http://idrparana.pr.gov.br)

## NA MÍDIA

**AGRO MAIS** – O técnico do Deral Edmar Gervásio foi entrevistado no programa De Olho no Clima sobre produção de milho. A partir de 4m35. [tvuol.uol.com.br](http://tvuol.uol.com.br)

**TERRA VIVA** – Edmar Gervásio também falou sobre a produção paranaense no Jornal Terraviva. [bandtv.band.uol.com.br](http://bandtv.band.uol.com.br)

**CBN** – A agrônoma Julian Mattos, do IDR-Paraná, falou sobre o lançamento do livro Segurança nas Cadeias Agroalimentares Contra o Novo Coronavírus (SARS-CoV-2). [cbncuritiba.com](http://cbncuritiba.com)

## CONECTIVIDADE É LEVAR SINAL DE INTERNET AO CAMPO E AJUDAR A USAR O SERVIÇO

O Brasil enfrenta o grande desafio de conectar a metade da população rural e melhorar a qualidade da internet da outra metade. Para esta missão, as políticas orientadas para a expansão da internet na ruralidade devem considerar a diversidade e as necessidades específicas das populações que vivem no campo. Essas são algumas das reflexões dos especialistas que participaram no webinar Conectividade Rural no Brasil: desafio de inclusão – enfoques e perspectivas", promovido pelo Instituto Interamericano de Cooperação para a Agricultura (IICA). [iica.int](http://iica.int)