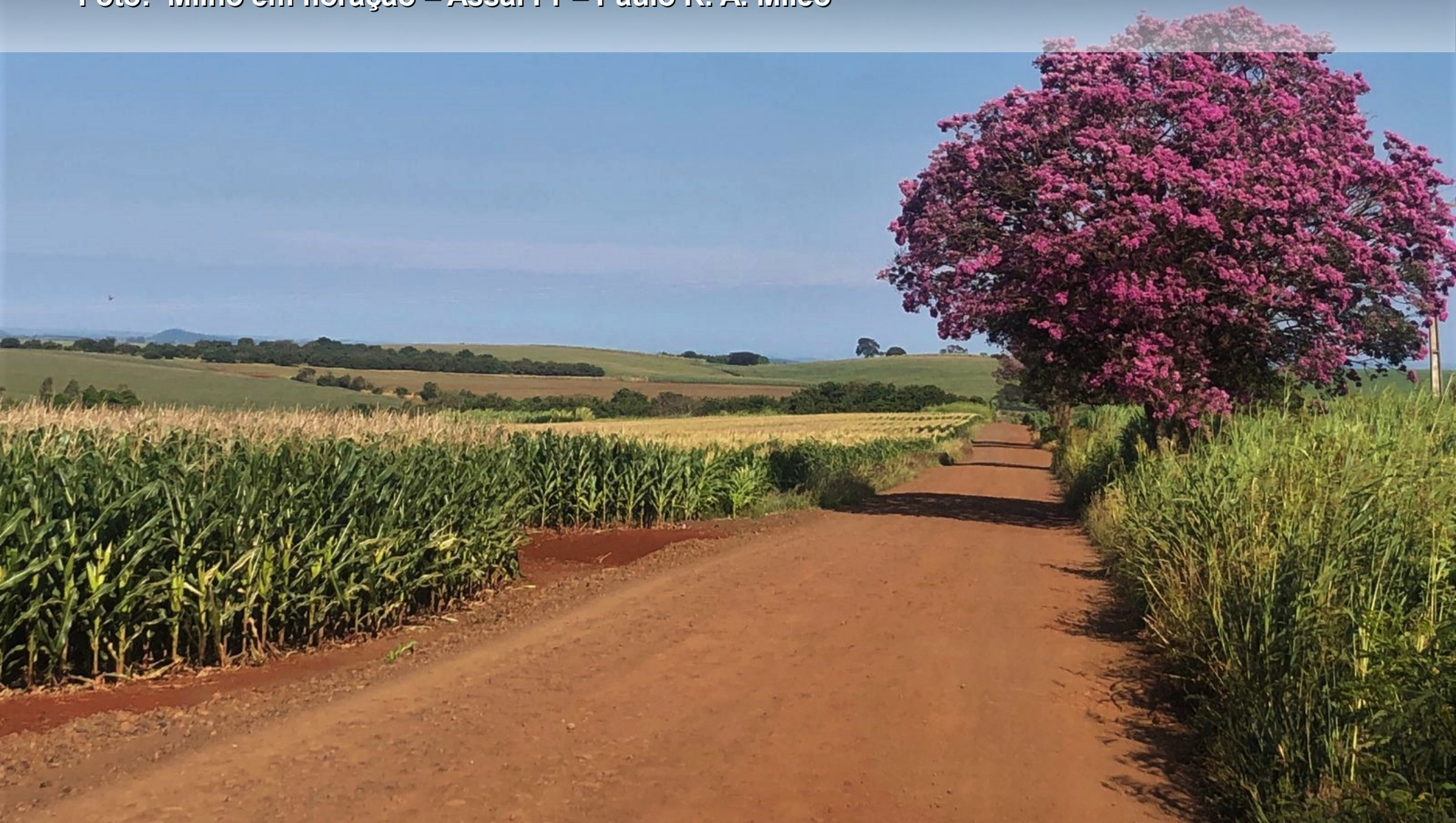


Serviço de Informação Diária

Foto: Milho em floração – Assaí Pr – Paulo R. A. Miléo

Para acessar mais
Fotos, clique aqui

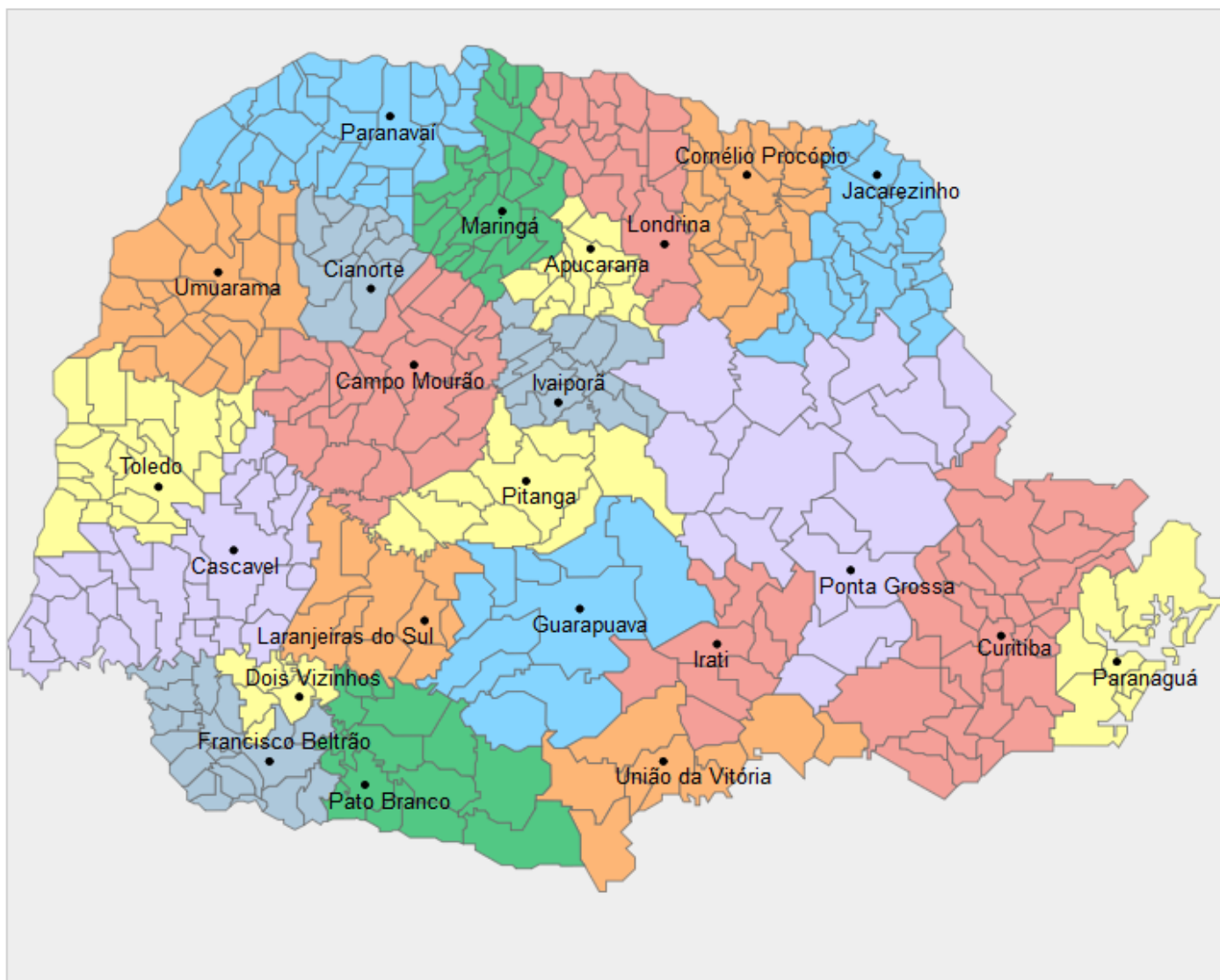


Edição e Publicação:
SEAB/DERAL

Claudia M I Justi

11/05/2022

Núcleos Regionais da SEAB



Divisão de todos os Municípios do Estado por ordem de Núcleo Regional: <https://bit.ly/3a1vYXu>



Divisão de todos os Municípios do Estado por ordem alfabética: <https://bit.ly/32IMaOR>

Ivaiporã

Manhã com tempo nublado, serração e alta umidade, após chuva ocorrida à noite. Temperatura em torno de 14°C e previsão de 23°C, no período da tarde.

Às chuvas de ontem à noite foram benéficas para a germinação do trigo e do milho nas mais diversas fases de floração e enchimento dos grãos.

O feijão segunda safra está em fase de floração e frutificação.

O café está em fase final de maturação e em início de arruação para a colheita.

As pastagens foram as grandes beneficiadas com o período chuvoso ocorrido nos meses de abril e maio.

O tomate plantado em estufa protegida já esta em fase de colheita e seus preços continuam relativamente bons para o produtor, em torno de R\$ 100,00 para os de primeira qualidade.

Irati

Em Irati amanheceu nublado, com temperatura mínima de 11°C e máxima de 22°C.

A colheita do feijão 2ª safra está estimada em 20%. A cultura estima-se 55% em frutificação e 45% em maturação.

O milho 2ª safra estima-se 45% em floração e 55% em frutificação.

O clima colaborou com as atividades de campo permitindo o encerramento da colheita da soja 1ª safra.

Paranavaí

Hoje, manhã com céu parcialmente nublado e segundo o Simepar, com temperaturas, variando entre 15°C e 24°C. Existe probabilidade de ocorrências de chuvas no decorrer do dia. Ontem, tivemos ocorrências de chuvas em vários pontos da região.

As condições climáticas atuais estão contribuindo com o bom desenvolvimento das culturas, principalmente das pastagens, do milho segunda safra e mandioca.

A colheita de mandioca está sendo realizada dentro do previsto e os produtores estão iniciando o preparo do solo para o plantio da próxima safra. Os preços praticados do valor do arrendamento continuam no mesmo patamar.

A colheita de arroz irrigado está sendo realizada dentro do previsto, apresentando bom rendimento médio por hectare.

Londrina

Em Londrina e região tempo nublado, com possibilidade de chuva no decorrer do dia. Temperatura variando entre 19°C e 24°C, com 80% de possibilidade de chuva (5mm), segundo o Climatempo.

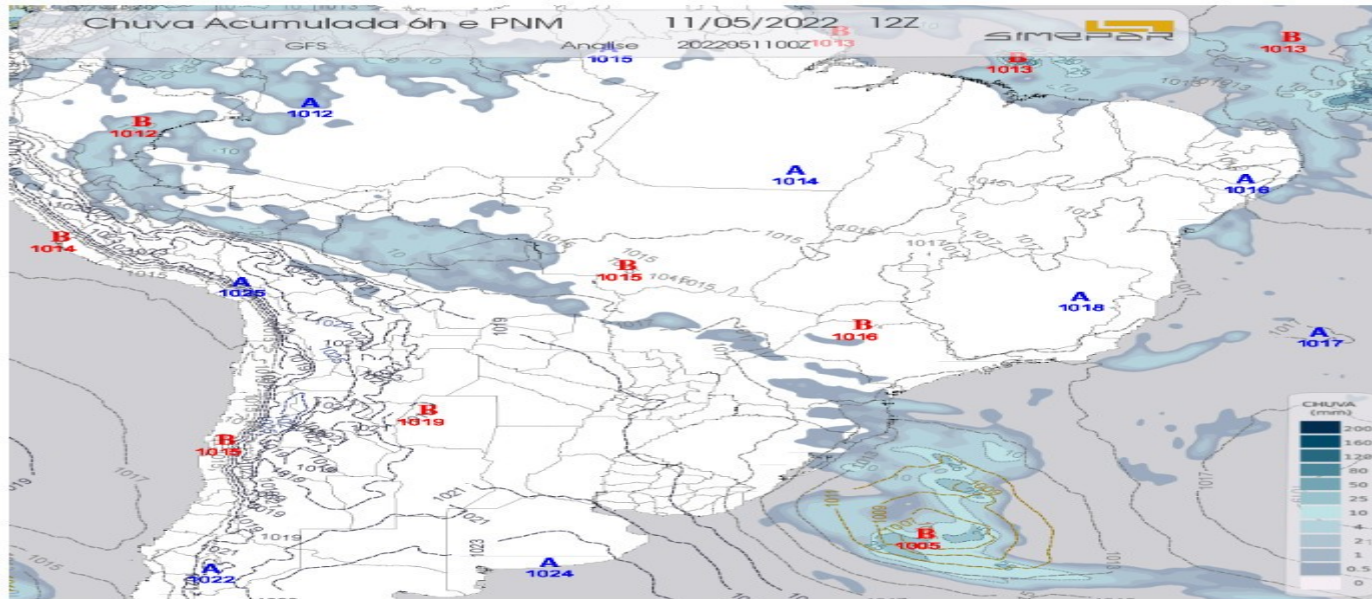
Durante à noite de ontem e madrugada do dia de hoje ocorreram precipitações em boa parte dos municípios da região, porém com pouca intensidade, não chegando atingir 5 mm em nenhum município da região, até o presente momento (08:00h).

Mesmo sendo de baixa intensidade, as precipitações ocorridas até o momento, vem beneficiar em muito as culturas de inverno principalmente, sendo: milho (segunda safra) com 100% plantado e que está com 8% em desenvolvimento vegetativo, 48% em floração e 44% em frutificação e o trigo com 84% plantado, deve ter seu plantio encerrado nos próximos dias, onde: 27% em germinação e 73% em desenvolvimento vegetativo, ambas até o momento, com potencial produtivo bem promissor.

Equipe técnica: William Arc Meneghel, Pedro Guglielmi Junior, Gilmar Vieira Brene e Luis Moraes Neto e Icaro Afonso Figueiredo, Vitor Sigari Lobato e Bianca de Matos.

Condições do Tempo 24h

Alguns eventos de chuva ainda são esperados nas diversas regiões paranaenses no decorrer da quarta-feira, porém de forma mais isolada e, em sua grande maioria, com fraca intensidade. A nebulosidade também segue bastante variável sobre o estado, mas tende a diminuir ao longo do dia. Além disso, as temperaturas devem se manter mais amenas, inclusive no interior paranaense. A partir da noite esfria rapidamente.



Fonte e mais informações:

www.simepar.br

Condições do Tempo 48h

Nesta quinta-feira, se afasta para o oceano, um sistema de baixa pressão. No Paraná, o tempo apresenta-se com maior estabilidade. Isto ocorre por conta da incursão de um ar mais seco, e também menos aquecido. As temperaturas seguem uma tendência de elevação mais lenta entre as regiões, e no leste. com maior variação de nuvens próximo à Serra do Mar, há possibilidade de algum chuveiro.

Fonte e mais informações:

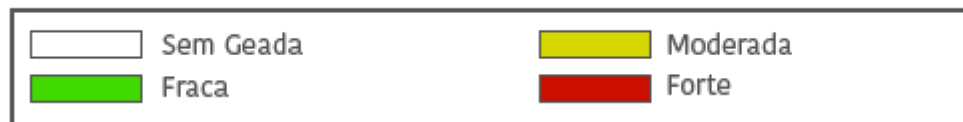
www.simepar.br

Alerta geada - 24h

Tempo continua sujeito a chuvas em parte do Paraná nesta quarta-feira. Não há previsão de geadas no Estado. A partir da noite esfria bastante.



Intensidade Prevista



Fonte e mais informações:

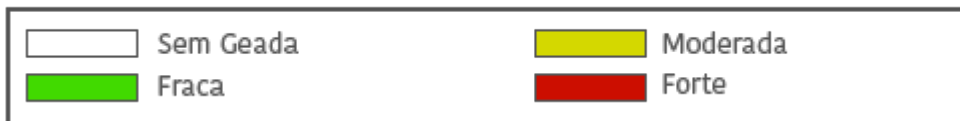
www.simepar.br

Alerta geada - 48h

Temperaturas ficam baixas no amanhecer no Paraná. Entre o sudoeste, centro-sul e Campos Gerais valores previstos abaixo dos 10°C, mas sem indicativo de geadas.



Intensidade Prevista



Fonte e mais informações:

www.simepar.br

Alerta geada - 72h

Sexta, 13 de Maio de 2022

Na sexta-feira continua frio no amanhecer em vários setores do Paraná, mas sem condições para formação de geadas.

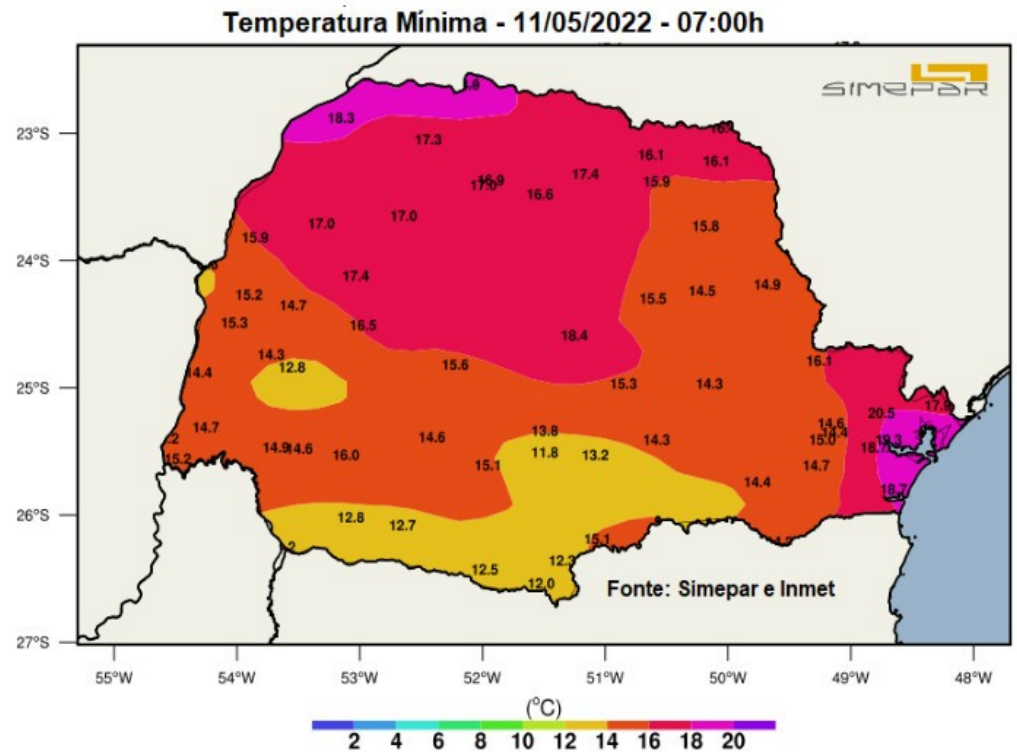
Fonte e mais informações:

www.simepar.br

Palavra do meteorologista

Paulo Ricardo Bardou Barbieri – Atualizado às 07 h 34 min

O dia está começando com chuvas fracas e isoladas entre as regiões dos Campos Gerais e o leste do estado. Ainda há presença de muita nebulosidade nas regiões paranaenses, mas o sol já aparece entre nuvens nas regiões oeste e sudoeste, nos demais setores do estado, a nebulosidade perde força ao longo do dia. O mapa mostra as temperaturas mínimas registradas pelas redes de estações meteorológicas do Simepar e Inmet.



Fonte e mais informações:

www.simepar.br

Agência de Notícias do Paraná

Na Expoingá, secretário da Agricultura defende investimento em energias renováveis no campo

O secretário da Agricultura e do Abastecimento do Paraná, Norberto Ortigara, reforçou a empreendedores, fornecedores de equipamentos e investidores em geração de energia renovável que este ano é o momento ideal para iniciativas a favor da sustentabilidade. O recado foi dado durante o 1.º Congresso Brasileiro de Geração Compartilhada, realizado nesta terça-feira (10) na 48.ª Exposição Feira Agropecuária, Comercial e Industrial de Maringá (Expoingá). "É muito inteligente ter um movimento a favor da agricultura sustentável", afirmou. Pelas normas estabelecidas pelo governo federal, empreendimentos realizados até o início do próximo ano ficarão isentos da nova taxa até 2045, além disso as tarifas rurais serão igualadas às urbanas. No caso do Paraná, também está previsto o fim da tarifa rural noturna em 31 de dezembro de 2022.

Acesse: <https://bit.ly/3N1bkYy>

Fonte e mais informações:

WWW.AEN.PR.GOV.BR

Deu na Mídia

Seca e chuvas mudam de região na semana que vem: CONFIRA

Acesse: <https://bit.ly/3L4V1sz>

SAIBA como produzir bem com menos adubo

Acesse: <https://bit.ly/3M46FoQ>

Pesquisador da Embrapa dá dicas para driblar falta de água na próxima safra de soja

Acesse: <https://bit.ly/3stsdDu>