

# Serviço de Informação Diária

Foto: Feijão 2ª safra



**Edição e Publicação:  
SEAB/DERAL**

**03/06/22**

# Núcleos Regionais da SEAB



Divisão de todos os Municípios do Estado por ordem de Núcleo Regional: <https://bit.ly/3a1vYXu>



Divisão de todos os Municípios do Estado por ordem alfabética: <https://bit.ly/32IMAoR>

# Cianorte

**A previsão do tempo para esta sexta-feira está entre 12°C e 19°C, segundo o Simepar. A temperatura diminuiu em relação a semana passada devido às chuvas durante a semana.**

**O milho segunda safra encontra-se 61% em fase de frutificação e 14% em fase de maturação. Já existem áreas com os sintomas do enfezamento do milho, mas ainda permanecem com as produtividades iniciais.**

**O trigo está com toda área estimada semeada, o que corresponde a 671 ha. O município de Jussara têm a maior área do núcleo destinada a essa cultura. As precipitações dos últimos dias foram benéficas para o triticultor. A cultura está com 88% em fase desenvolvimento vegetativo e o restante em fase de germinação. As pastagens estão em plena recuperação, o que favorece o manejo dos animais.**

# Maringá

**Em Maringá, o dia amanheceu nublado e, segundo o Simepar, a temperatura permanecerá entre 13°C e 22°C. A semana foi chuvosa no regional, com municípios acumulando precipitações de até 50 mm. Para o próximo final de semana, a previsão é de dias ensolarados.**

**Por conta das chuvas, as atividades a campo ficaram paralisadas durante a semana e os produtores aguardam para continuar a colheita do milho e os tratos culturais nas demais culturas.**

**O milho segunda safra está se desenvolvendo bem, algumas lavouras encontram-se em maturação e a colheita já se iniciou no regional em poucas áreas.**

**As lavouras de trigo estão em boas condições e se encontram em desenvolvimento vegetativo.**

# Ponta Grossa

**Semana toda de tempo instável, totalmente nublado, temperaturas amenas e com grande volume de chuvas.**

**Os índices acumulados variaram de 31,8 mm a 141,4 mm, com média regional de 81,85 milímetros. Volumes bastantes expressivos considerando que o esperado para o mês de junho é de 125 mm.**

**Devido ao excesso de chuvas as estradas rurais foram bastante afetadas, e algumas ficaram intransitáveis, prejudicando o deslocamento normal dos produtores e população em geral.**

**\*continua no próximo slide.**

*Equipe técnica: Cristovam Sabino Queiroz, Carlos Roberto Osternack, Luiz Alberto Vantropa Gil Oliveira da Costa Jr e André Luiz Iurko.*

# Ponta Grossa

**As atividades agrícolas estão completamente paralisadas, entre elas os plantios das culturas de inverno, principalmente o trigo, e as colheitas da segunda safra de batata, milho e feijão, este último com risco de perdas na qualidade, em especial naquelas áreas que estavam prontas para serem colhidas. Parte desta cultura já sofreu também com as geadas ocorridas na semana entre 16 e 21 de maio.**

**A previsão é de melhoria no tempo a partir de hoje. As atividades agrícolas deverão ser retomadas daqui há alguns dias, o que permitirá também uma melhor avaliação sobre possíveis perdas.**

***Equipe técnica:** Cristovam Sabino Queiroz, Carlos Roberto Osternack, Luiz Alberto Vantropa Gil Oliveira da Costa Jr e André Luiz Iurko.*

# União da Vitória

**A semana foi chuvosa, totalizando aproximadamente 65,00 mm de chuvas, que acabaram prejudicando os trabalhos de campo, principalmente a colheita de feijão 2ª safra, que com a continuidade destas condições pode apresentar perda na qualidade do produto.**

**A finalização de colheita de milho 1ª safra, colheita de batata, trabalhos como a ensilagem de milho e atividades ligadas ao corte de florestas plantadas também foram prejudicados com a condição do tempo.**

# Atualizações DERAL

**Preços recebidos pelos produtores e preços no atacado.**

**Acesse: [www.agricultura.pr.gov.br/deral/preços](http://www.agricultura.pr.gov.br/deral/preços)**

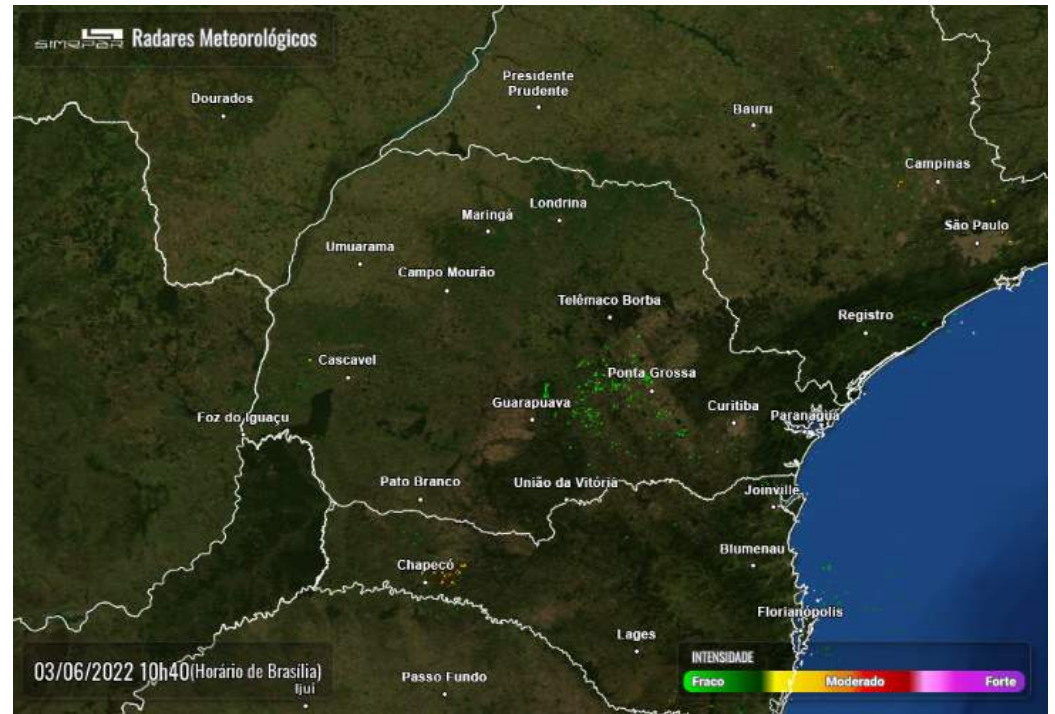
**Preços Pagos pelo Produtor e Custos de Produção.**

**Acesse: <https://www.agricultura.pr.gov.br/CustosProducao>**



# Condições do Tempo 24h

Nesta sexta-feira a chuva perde intensidade no Paraná, mas o céu segue com muita nebulosidade. Especialmente entre a região central e o leste paranaense ainda há condição para registro de chuvas fracas/chuviscos, em função dos ventos que transportam umidade do oceano. Temperaturas continuam amenas. No interior esquenta um pouco mais, principalmente no oeste e no noroeste (onde o sol aparece durante a tarde).



Fonte e mais informações:

[www.simepar.br](http://www.simepar.br)

# Condições do Tempo 48h

**No sábado, a estabilidade atmosférica volta a predominar em grande parte das regiões paranaenses. No leste, entre a RMC e as praias, as condições seguem favoráveis a chuvas fracas/chuviscos ocasionais devido aos ventos que sopram do oceano. No período da tarde, com a presença do sol, as temperaturas apresentam uma pequena elevação em relação aos últimos dias. No período da noite, não se descarta alguma chuva fraca e isolada entre as regiões oeste e sudoeste do estado.**

**Fonte e mais informações:**

**[www.simepar.br](http://www.simepar.br)**

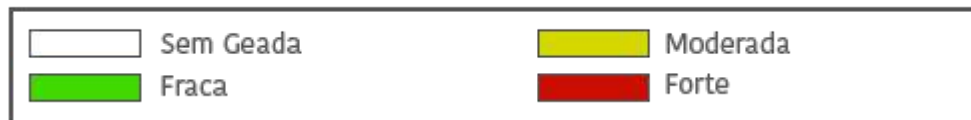
# Alerta geada – 24h

**Sábado, 04 de Junho de 2022**

Sem ocorrência de geada no Paraná. Tendência de amanhecer com nevoeiros em vários setores do Estado.



Intensidade Prevista



**Fonte e mais informações:**

[www.simepar.br](http://www.simepar.br)

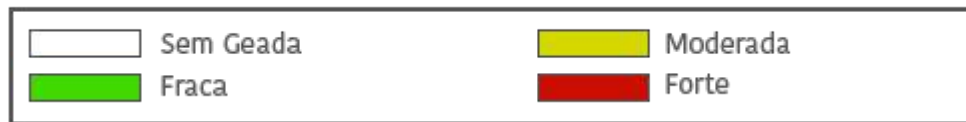
# Alerta geada – 48h

**Domingo, 05 de Junho de 2022**

Leve resfriamento no sul do Paraná, mas não há condições atmosféricas para formação de geadas.



Intensidade Prevista



**Fonte e mais informações:**

[www.simepar.br](http://www.simepar.br)

# Alerta geada – 72h

**Segunda, 06 de Junho de 2022**

Sem previsão de geada no Paraná.

**Fonte e mais informações:**

**[www.simepar.br](http://www.simepar.br)**

# Palavra do meteorologista

Lizandro Jacóbsen – *Atualizado às 08h 29min*

**Choveu muito na metade sul do Paraná nos dois últimos dias. Acumulados bastante expressivos em vários municípios, inclusive com valores superiores aos 100 mm.**

**Fonte e mais informações:**

**[www.simepar.br](http://www.simepar.br)**

# Assessoria de Imprensa

## Estado investe na pavimentação de estrada rural que liga Nova Aliança do Ivaí a Paraíso do Norte

**Após anos de espera, a estrada rural que liga os municípios de Nova Aliança do Ivaí e Paraíso do Norte receberá pavimentação com blocos sextavados, por meio de uma parceria entre o Governo do Estado e as prefeituras. A cerimônia que marcou a assinatura dos dois convênios aconteceu na terça-feira (31) em Nova Aliança do Ivaí.**

**Acesse: <https://bitly.com/OSYbLw>**

**Fonte e mais informações:**

**[www.agricultura.pr.gov.br](http://www.agricultura.pr.gov.br)**

# Agência de Notícias do Paraná

## Com Descomplica, Paraná avança na desburocratização dos serviços públicos em diversas áreas

O Paraná vem se destacando nacionalmente desde 2019 quando o assunto é desburocratização. O Descomplica, programa da administração estadual que facilita os investimentos e acelera a geração de empregos, é o motor dessa transformação.

Fonte e mais informações:

[WWW.AEN.PR.GOV.BR](http://WWW.AEN.PR.GOV.BR)



# Deu na Mídia

**Agropecuária puxa exportações,  
mesmo com menor safra de soja**



Foto: REUTERS

**Preço mundial de alimentos cai em  
maio, mas carne tem recorde histórico**



Foto: Getty Images

**Acesse: <https://bityli.com/YhXHh>**

**Acesse: <https://bityli.com/SLWZQF>**