

Serviço de Informação Diária

Foto: Produção de cevada em Campo Largo Pr – Marcelo da Silva Gomes

Para acessar mais
Fotos, clique aqui



Edição e Publicação:
SEAB/DERAL

19/09/2019



Núcleos Regionais da SEAB



Nota: Para Acessar a Página do Núcleo Regional, click no link: <https://bit.ly/2DZuUEs> e no Mapa em qualquer município da jurisdição do Regional.



Divisão de todos os Municípios do Estado por ordem de Núcleo Regional: <https://bit.ly/2PgA0xO>
Divisão de todos os Municípios do Estado por ordem alfabética: <https://bit.ly/2FWVW1S>

Ivaiporã

Tempo nublado pela manhã e úmido após pancada de chuva no dia anterior. Temperatura de 17 °C podendo chegar a 32°C, no período da tarde, segundo o Climatempo.

As operações agrícolas estão paralisadas temporariamente, como a colheita de trigo que estava em andamento, face a ocorrência da chuva de ontem.

As pastagens voltam a rebrota e conseqüentemente sua melhoria.

O café, após os prejuízos parciais com a geada, volta a florescer.

O pouco feijão das águas plantado, tende a melhorar, em função das condições do tempo e umidade do solo.

Jacarezinho

Hoje o tempo amanheceu com céu parcialmente encoberto. Previsão do Simepar, de aumento de nuvens durante a manhã e ocorrências de pancadas de chuvas, à tarde e à noite.

No momento, a semeadura das lavouras de verão estão prejudicadas, por conta da estiagem prolongada.

Londrina

Na região de Londrina, a semana apresentou clima quente, céu aberto e pouca umidade. Hoje a máxima chegando a 35°C, nebulosidade e previsão de algumas mudanças nas precipitações muito esperadas para o início dos trabalhos de plantio.

Com tempo aberto, a colheita de trigo em plena atividade, com patamares abaixo das estimativas, mas com relatos de rasurabilidade contabilizando a grande estiagem que enfrentamos.

Pastagem com pouca massa verde, em alguns casos criadores tendo que complementar a alimentação dos rebanho. De modo geral, as culturas ainda sofrendo com a falta de umidade no solo e temperaturas altas, nesse final de inverno.

Colheita de milho findando e produtores de café visando sua primeira florada.

Palmeira

As chuvas de ontem, acompanhadas de ventos fortes, oscilaram entre 20,0 mm a 50,0 mm. Muito boa quanto a necessidade de restabelecer umidade no solo, que já estava seco, com interrupção de plantio por alguns produtores de milho, feijão e fumo. Se por esse aspecto foi positivo o retorno da chuva, o que preocupa foi a intensidade do vento, principalmente na comunidade de Tocas em Palmeira, sentido São João do Triunfo, com destelhamento de casas, barracões, danificando máquinas e implementos pelos galhos e telhados que caíram sobre eles. A princípio essa foi a comunidade mais atingida. Estamos fazendo contatos e avaliando a extensão dos danos em todos os municípios.

Em relação as culturas de inverno é bem possível que tenham ocorridos alguns acamamentos, em algumas áreas, pela intensidade do vento e fase das culturas. O granizo caiu em pequena quantidade, sem maiores problemas, tanto nas áreas de inverno como nas de verão. Estamos avaliando também.

Hoje pela manhã voltou a chover, porém com fraca intensidade, sem ventos. Agora ocorre uma abertura de sol, com temperatura em elevação, devendo no decorrer do dia, voltar a chover.

Pato Branco

Tempo parcialmente nublado na região, com previsão de instabilidades no decorrer do período. Ontem, ameaças de chuva, porém apenas com garoa na maioria dos municípios de 2 e 3 mm. Exceto em Palmas e parte de Clevelândia, ocorrência de precipitações mais significativas, chegando a 10 mm.

Culturas de inverno: sofrendo com a estiagem, falta de umidade para enchimento de grãos, maturação forçada. Algumas áreas sendo colhidas, qualidade dos grãos boa, pH excelente, porém produtividades baixas, de 80 a 100 sacas/alq.

Cevada: também em fases reprodutivas, sentindo a falta de umidade, necessitando urgentemente precipitações para não sofrer perdas maiores.

Safra de verão: com a previsão de boas precipitações para esta semana, produtores largaram fortemente o plantio. Avançaram significativamente o plantio de milho na região, principalmente quem deseja fazer segunda safra. Estima-se que pelo menos 25 a 30 da área de milho deve ser plantada até o final de semana. Alguns plantios de soja ocorreram também, porém com mais cautela. Agora, produtores aguardam ansiosamente que as chuvas retornem.

Pitanga

Na região de Pitanga amanheceu chovendo, temperatura mínima de 14°C e poderá chegar aos 26°C no período da tarde, ocorrerá pancadas de chuvas no decorrer do dia, em torno de 10 mm, segundo o Climatempo.

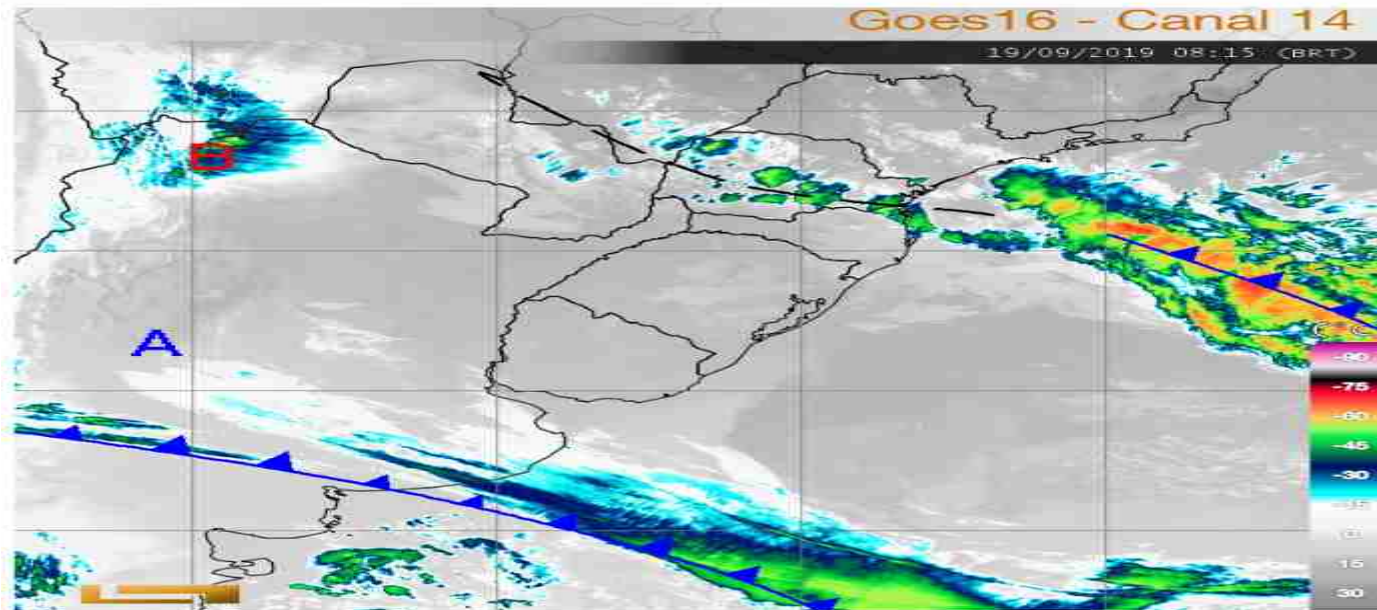
Colheita do trigo está paralisada devido as chuvas e retornará na próxima semana, com a volta do sol.

Com temperatura mais amena e retornando a umidade do solo, provavelmente na semana que vêm iniciará os plantios de soja e milho, safra 2019/2020.

Finalizando hoje em Pitanga, o evento da Agricultura Familiar, de 17 a 19 de setembro. A Câmara de Vereadores de Pitanga aprovou a lei municipal, que na terceira semana de setembro se comemorará a semana da Agricultura Familiar.

Condições do Tempo 24h

O fluxo dos ventos nas camadas mais baixas da atmosfera segue de noroeste, da região Amazônica para o estado do Paraná. Por isso, o tempo segue instável em todas as regiões do Estado e há previsão da formação de novos temporais ao longo do dia. As temperaturas não se elevam muito da região Sul até o Litoral do Estado.



Fonte e mais informações:

www.simepar.br

Condições do Tempo 48h

Poucas mudanças nas condições atmosféricas no Paraná nesta sexta-feira. Seguimos com uma frente fria presente sobre o Oceano, sistema este que favorece a formação de áreas de instabilidade. O risco de alguma chuva mais forte aumenta novamente, pois as temperaturas se elevam mais em relação a quinta-feira. No norte e noroeste a possibilidade de chuvas segue baixa.

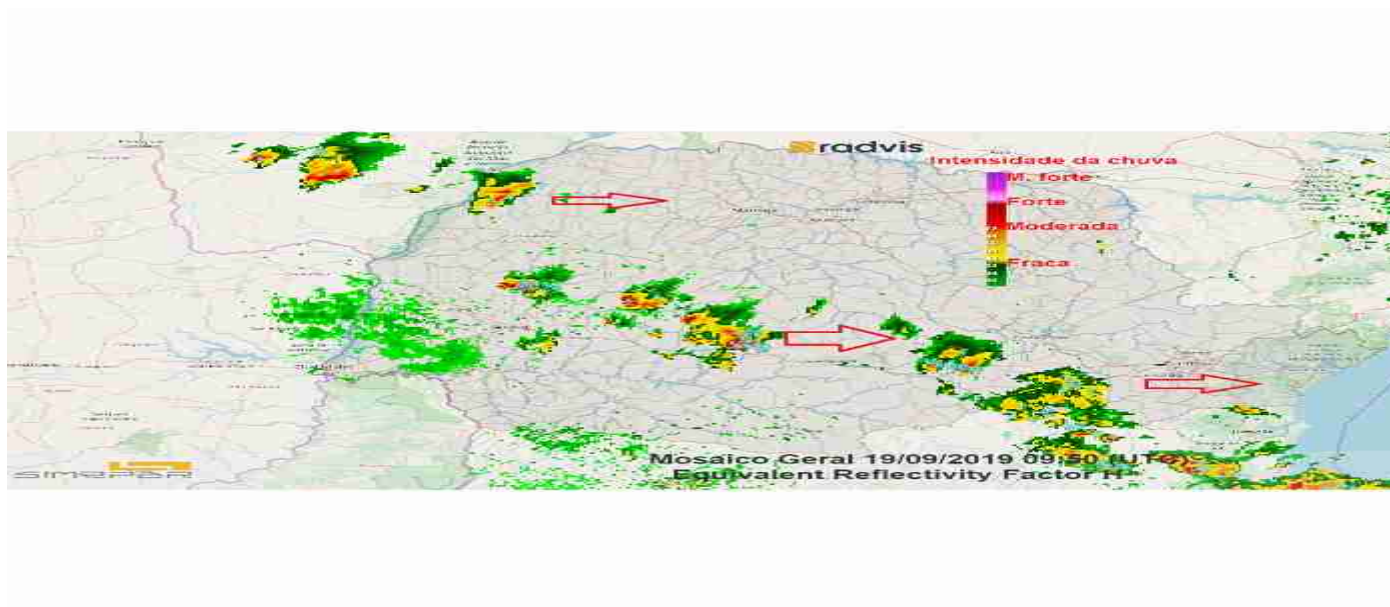
Fonte e mais informações:

www.simepar.br

Palavra do meteorologista

Reinaldo Olmar Kneib – Atualizado às 07 h 01 min

A imagem do mosaico de radares do Simepar, das 06 h 50 min, mostra que o dia inicia-se com a atuação de várias áreas de instabilidade. Associadas as chuvas há incidência de muitas descargas atmosféricas e rajadas de vento moderadas. O deslocamento preferencial das chuvas é de oeste para leste sobre o Estado.



Fonte e mais informações:

www.simepar.br

Assessoria de Imprensa

Líder na produção de pescados, Paraná sedia evento sobre o setor

O governador Carlos Massa Ratinho Junior participou nesta terça-feira (18) da abertura do International Fish Congress, que acontece em Foz do Iguaçu, no Oeste. O evento reúne toda a cadeia produtiva de pescados e conta com participantes de 12 países, como o Chile, Bolívia, Paraguai, Equador, Argentina e Uganda.

Acesse: <http://bit.ly/2kUncEe>

Fonte e mais informações:

www.agricultura.pr.gov.br

Deu na Mídia

Colheita do milho safrinha se encerra no Paraná, segundo Deral

Acesse: <http://bit.ly/2kT8Gga>