

Serviço de Informação Diária

Foto: Cultura da soja em Palmeira Pr – Fábio Mezzadri

Para acessar mais
Fotos, clique aqui



Edição e Publicação:
SEAB/DERAL
Claudia M.I. Justi

04/12/2019



Núcleos Regionais da SEAB



Nota: Para Acessar a Página do Núcleo Regional, click no link: <https://bit.ly/2DZuUEs> e no Mapa em qualquer município da jurisdição do Regional.



Divisão de todos os Municípios do Estado por ordem de Núcleo Regional: <https://bit.ly/2PgA0xO>
Divisão de todos os Municípios do Estado por ordem alfabética: <https://bit.ly/2FWVW1S>

Ivaiporã

Dia nublado pela manhã, com precipitação em toda região. Chuva mansa e bem absorvida pelo solo. As culturas que estão em estágio de desenvolvimento vegetativo são as mais beneficiadas, bem como as pastagens de modo geral.

A cultura do café que já teve sua floração principal, ainda tem partes com flor e a formação de frutos, na fase de chumbinho.

O preço do boi continua aquecido, por volta de R\$ 200,00 e R\$ 210,00/arroba, com baixa oferta do produto e redução do consumo.

Laranjeiras do Sul

Manhã de céu nublado e sem chuvas nesse momento. Segundo a Somar Meteorologia devemos ter chuvas nas próximas horas. Ontem ocorreram precipitações na região que variaram entre 6 a 31mm.

As lavouras de verão estão boa parte em estágio reprodutivo, tanto a soja quanto o milho. No geral as lavouras estão em boas condições, exceto casos pontuais de germinação desuniforme ou grande incidência de buva.

Em relação ao milho safrinha existia a previsão de forte redução na área plantada, mas o bons preços de contratos para entrega futura começam a reverter o quadro, e existe a possibilidade agora de a área igualar a da safra passada.

Paranavaí

Manhã com céu parcialmente nublado e segundo o Simepar, com previsão de chuva para hoje. Temperaturas variando entre 29°C e 21°C.

As condições climáticas estão favorecendo o bom desenvolvimento das culturas de verão: soja, milho, mandioca, arroz irrigado, entre outras.

A colheita de mandioca está sendo realizado sem dificuldades, os produtores estão realizando os tratos culturas nas áreas novas cultivadas.

As pastagens também estão sendo favorecidas com as precipitações ocorridas nos últimos dias, apresentando uma boa recuperação na produção de massa verde.

A oferta de boi gordo continua limitada, deixando pouco espaço para regressões de preços da arroba. Um fator que contribui com a atual conjuntura são as festas de final de ano, período em que a demanda por carne vermelha melhora.

Londrina

Semana se inicia com precipitações, mais ao Norte do Núcleo Regional de Londrina. As irregularidades dessas precipitares, ocorridas no final da semana passada e começo dessa semana causaram muitas oscilações nas temperaturas, que também estão sendo estimadas 2°C, acima para essa época do ano. Hoje, amanheceu com chuvisco, com previsões de mais intensidade no decorrer do dia e para essa quinta-feira.

Novembro encerrou com 129,8 mm, o quinto mês consecutivo com chuvas abaixo das médias históricas que é de 166 mm, totalizando uma soma até esta data de 1016 mm, e assim acumulando um um déficit estimado de 419 mm, conforme dados do lapar (Instituto Agrônômico do Paraná).

Para produtores com sua lavouras em curso a expectativa e que, dezembro se concretize as previsões de regularidades e mais volume nas chuvas.

Umuarama

Muita chuva nesta noite na região (Umuarama 52 mm, Cruzeiro do Oeste 70 mm, Icaraíma 113 mm, Cianorte 110 mm, Altônia 140 mm, Ivaté 145 mm). Esta chuva foi muito calma, ajudando em muito as lavouras de soja, mandioca e pastagens. O lençol freático deve voltar ao normal pois a chuva da semana passada também foi muito boa, visto que muitos poços tinham secado na região.

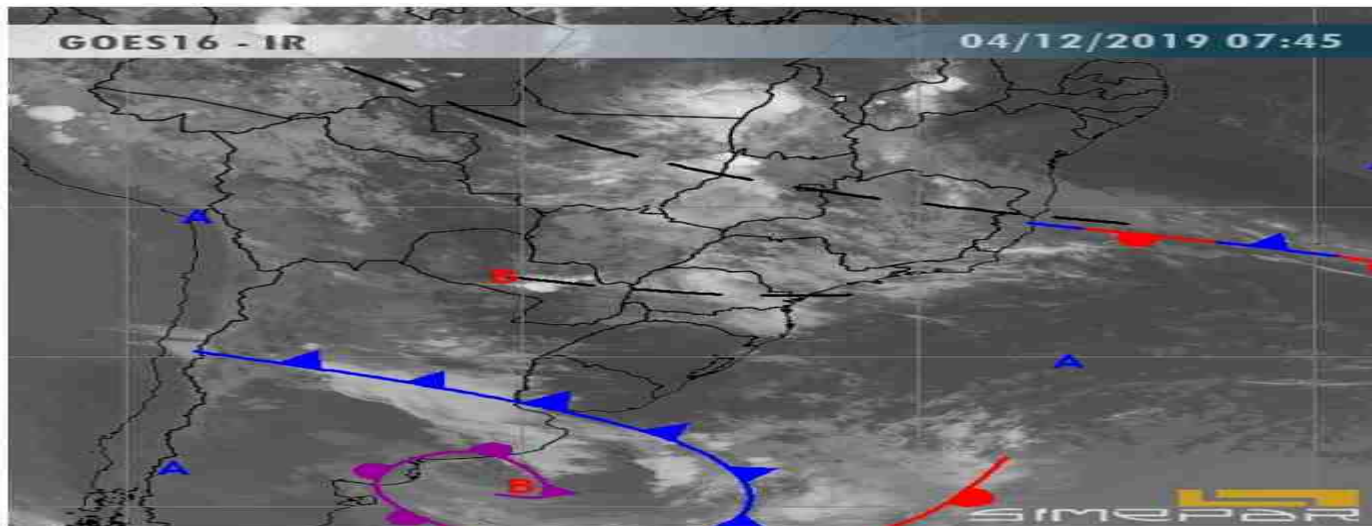
Atualizações DERAL

29-11-2019 – Preços – Produtor, Atacado e Varejo – Mensal

Acesse: <http://www.agricultura.pr.gov.br/deral/precos>

Condições do Tempo 24h

Uma área de baixa pressão sobre o Paraguai ganha força e se prolonga em direção a Região Sul do Brasil. A quarta-feira será um dia com muitas nuvens e chuvas a qualquer momento nas áreas entre o noroeste e oeste do Paraná. Nas demais regiões a previsão é de mais eventos de chuva a partir da tarde. Espera-se um volume elevado de chuva em algumas localidades e não se descarta eventos de temporais isolados em momentos do dia. As temperaturas não conseguem se elevar tanto no período da tarde.



Fonte e mais informações:

www.simepar.br

Condições do Tempo 48h

O tempo instável continua sobre o Paraná, pois uma frente fria desloca-se sobre o oceano, mantendo as condições elevadas para formação de chuva no decorrer do dia. Potencial para chuva em todas as regiões e a qualquer momento do dia.

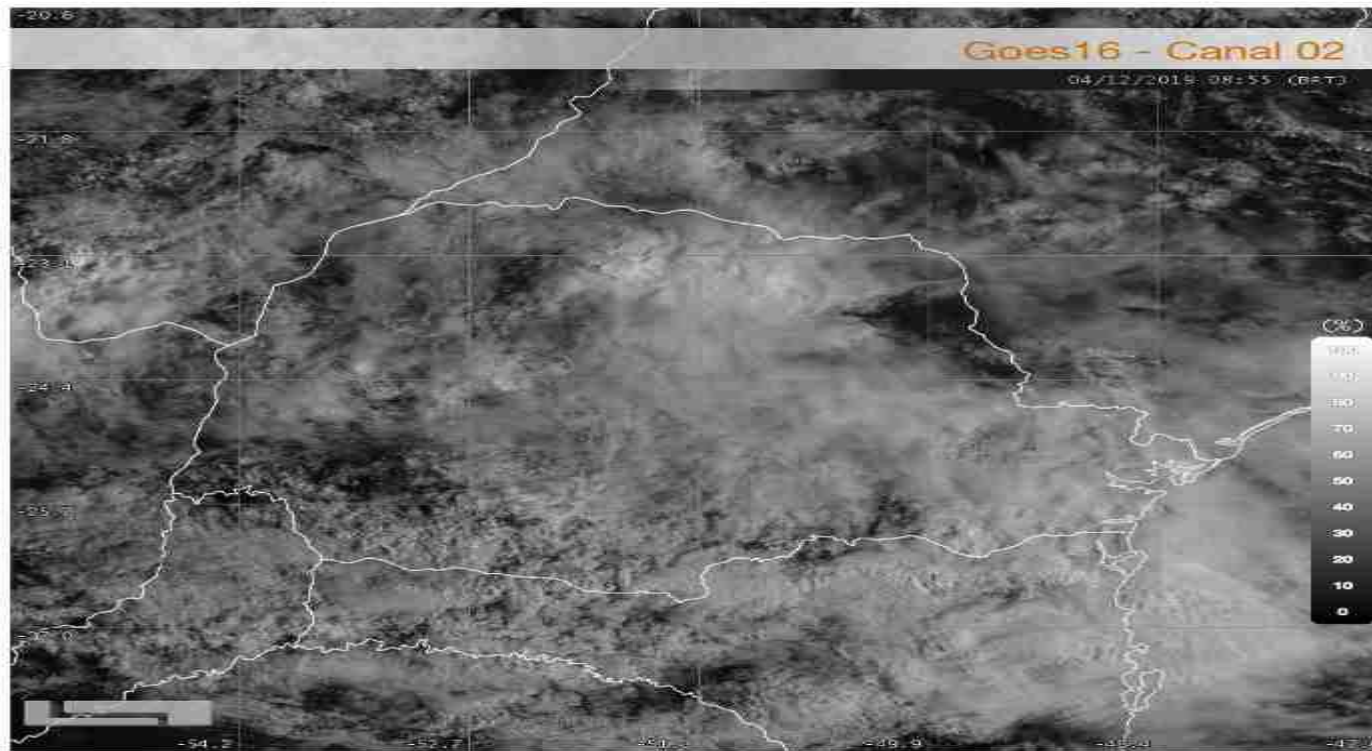
Fonte e mais informações:

www.simepar.br

Palavra do meteorologista

Lizandro Jacóbsen – Atualizado às 09 h 20 min

São poucas as cidades com sol nesta manhã no Paraná. O predomínio é da nebulosidade, que cobre grande parte do território paranaense. Além disso, chove em muitas cidades desde a madrugada, principalmente na faixa norte do Estado. E o tempo permanece instável durante toda esta quarta-feira.



Fonte e mais informações:

www.simepar.br

Assessoria de Imprensa

Parceria amplia possibilidades de financiar Trator Solidário

A Secretaria de Estado da Agricultura e Abastecimento vai ampliar o número de agências para financiar o programa Trator Solidário. Um instrumento de parceria assinado nesta terça-feira (03) possibilitará a entrada do Sistema de Cooperativas de Crédito do Brasil (Sicoob) no financiamento do programa, dando mais condições de atendimento ao agricultor familiar.

Acesse: <http://bit.ly/2rfCw1r>

Fonte e mais informações:

www.agricultura.pr.gov.br

Deu na Mídia

Após 5% de replantio, lavouras de soja se recuperam em Marechal Cândido Rondon/PR e safra ainda deve ser boa

Acesse: <http://bit.ly/385Lejo>

Ofertas de preços menores pelo boi gordo

Acesse: <http://bit.ly/3827v1E>

A prevenção é o melhor combate

Acesse: <http://bit.ly/33RUAMh>