

# Serviço de Informação Diária

Foto: Cultivo de melancia em São Mateus do Sul Pr – Luiz Carlos Otomaier

Para acessar mais  
Fotos, clique aqui



Edição e Publicação:  
**SEAB/DERAL**

Claudia M. I. Justi

**06/12/2019**





# Núcleos Regionais da SEAB



Nota: Para Acessar a Página do Núcleo Regional, click no link: <https://bit.ly/2DZuUEs> e no Mapa em qualquer município da jurisdição do Regional.



Divisão de todos os Municípios do Estado por ordem de Núcleo Regional: <https://bit.ly/2PgA0xO>  
Divisão de todos os Municípios do Estado por ordem alfabética: <https://bit.ly/2FWVW1S>

# Maringá

**Hoje o dia amanheceu parcialmente nublado, temperatura ao redor de 21°C e umidade relativa do ar em 87%(UEM). Segundo o Simepar, não há previsão de chuva para o final de semana. Esta iniciou estável, mas a partir de quarta-feira começou a chover em toda a região, favorecendo todas as culturas de verão. Nos primeiros 5 dias deste mês, choveu em média entre 70 mm a 150 mm nos municípios.**

**O plantio da soja foi encerrado, de uma área estimada para a safra 19/20 em 279.000 ha. Nas últimas semanas houve uma melhora significativas nas lavouras, em virtude das boas condições climáticas. Estima-se que 65% das lavouras encontram-se em fase de desenvolvimento vegetativo, 35% em floração e algumas lavouras pontuais em início de frutificação.**

**O café está apresentando bom desenvolvimento vegetativo e boa frutificação. Os produtores estão realizando aplicações de defensivos agrícolas visando controle de pragas e doenças.**

**As pastagens estão recuperando-se das estiagens dos meses anteriores, aumentando o volume de massa verde, importante para a manutenção e engorda do rebanho.**

# Ponta Grossa

**Semana instável, com ocorrências de chuvas na terça-feira e na quinta-feira. O maior volume ocorreu na quinta-feira, tendo início na madrugada e estendendo-se até ao meio-dia. Foi uma chuva calma e contínua, variando de fraca à média intensidade. Os volumes foram bastante variados, oscilando entre 5 mm à 55 mm., ocorrendo em todos os municípios da região.**

**Ressalta-se que tem ocorrido chuvas semanalmente na região, beneficiando as principais culturas de verão, como soja, milho, feijão entre outras, as quais apresentam-se em boas condições, prometendo uma boa safra, pelo menos até o momento, considerando que ainda tem muito chão pela frente, tendo em vista que as fases predominantes das principais culturas estão em desenvolvimento vegetativo, floração e em menor escala, frutificação.**

**O tempo tem causado transtornos para as atividades agrícolas, como tratos culturais e colheitas em fase inicial de batata, feijão e tomate, este último já ultrapassando a metade da área colhida. Os preços do tomate tiveram uma queda, em comparação com os da semana passada, de R\$ 30,00 à R\$ 40,00, caiu para R\$ 25,00 à R\$ 35,00 a caixa de 23 kg. Em função de uma boa produtividade, aumentou a oferta, provocando uma redução nos preços.**

**Hoje o dia amanheceu nublado, mas segundo a fundação ABC, o tempo deve melhorar, inclusive com a presença do sol e sem previsão de chuvas para hoje e amanhã.**

***Equipe técnica: Luiz Alberto Vantropa e Carlito Princival Jr.***

# Toledo

**Durante essa semana tivemos ocorrência de chuva na regional Toledo, aproximadamente 70mm, com uma queda de temperatura.**

**A soja está em melhores condições, em fase de desenvolvimento vegetativo, floração e um pouco em frutificação.**

**A previsão de clima para os próximos dias será de sol, com temperatura variando entre 18° e 32°, conforme o Simepar.**

# União da Vitória

**Semana com tempo bom até na quarta feira, com atividades de campo normais, seguido de chuva neste dia com precipitação de 15,4 m e 25,00 ontem. De uma maneira geral as culturas apresentam bom desenvolvimento vegetativo e algumas com milho já se encontram na fase de frutificação, além de iniciadas a colheita de cebola, batata e tabaco.**

**Hoje dia ensolarado, com atividades de campo aos poucos se normalizando.**

# Atualizações DERAL

**06-12-2019 – Preços – Produtor e Atacado  
Semanal**

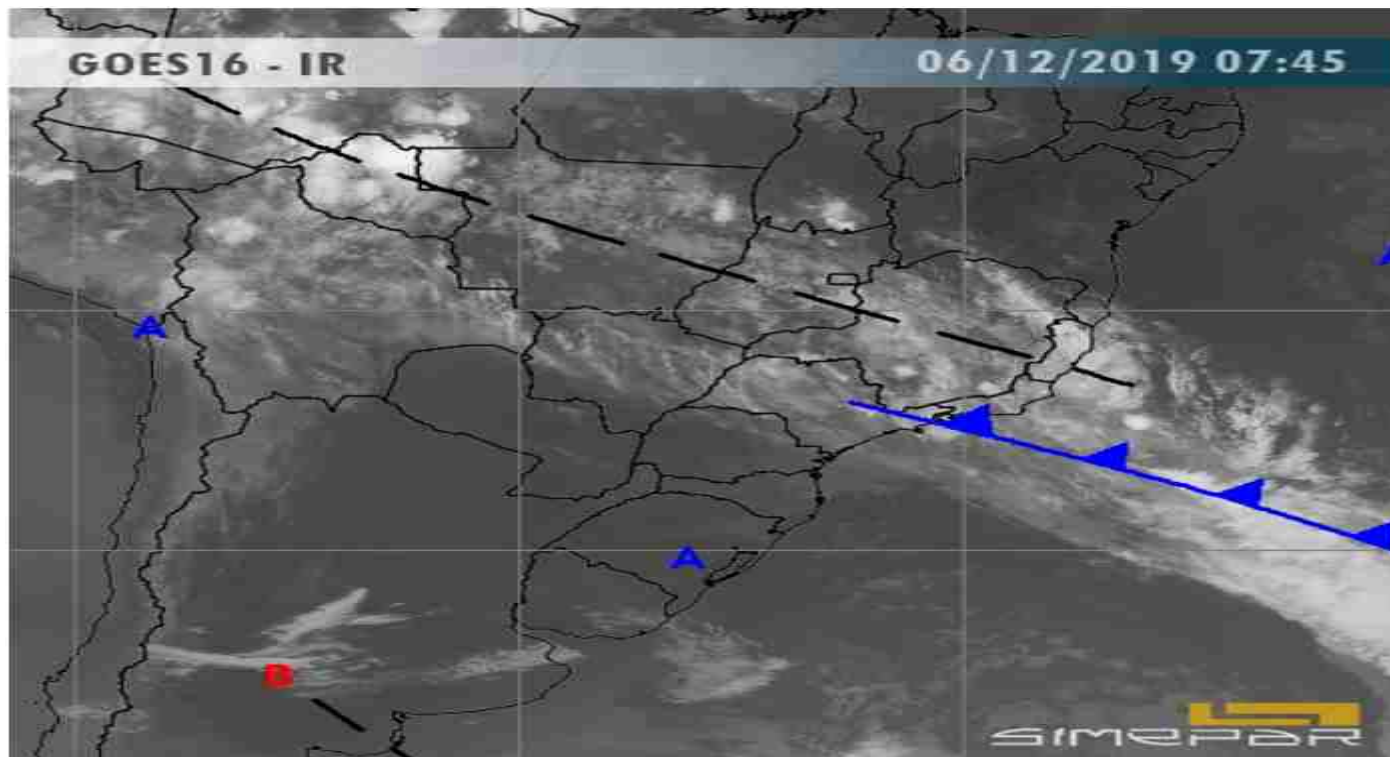
Acesse: <http://www.agricultura.pr.gov.br/deral/precos>

**03-12-2019 – Plantio e Colheita**

Acesse: <http://www.agricultura.pr.gov.br/deral/safras>

# Condições do Tempo 24h

Na sexta-feira a frente fria se afasta do estado em direção ao Sudeste do país e dá lugar a uma massa de ar seco e estável. Com isso, o Sol volta a aparecer por um período maior de horas e contribui para um pouco mais de calor ao longo do dia. Não há previsão de chuva apenas um pouco mais de nuvens nas primeiras horas do dia.



Fonte e mais informações:

[www.simepar.br](http://www.simepar.br)



# Condições do Tempo 48h

O final de semana começa com a manutenção do tempo estável em todas as regiões do estado. A massa de ar seco inibe a formação de nuvens mais desenvolvidas para chuva e com a presença do Sol as temperaturas se elevam bastante durante o dia.

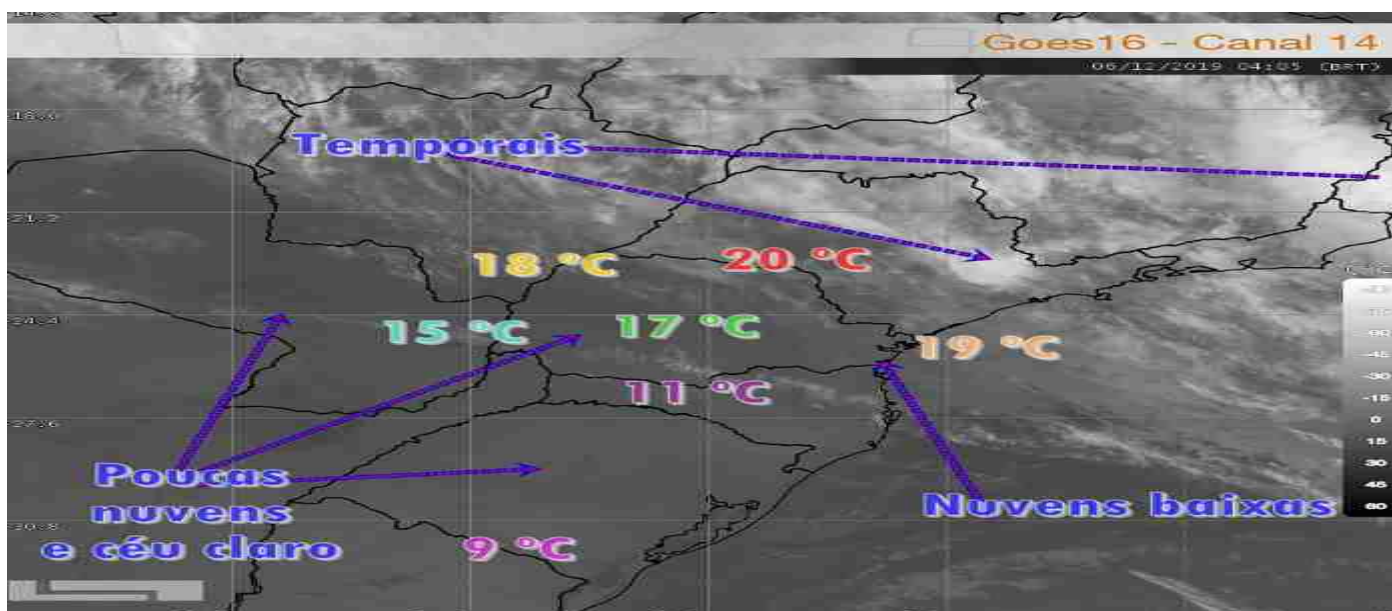
**Fonte e mais informações:**

**[www.simepar.br](http://www.simepar.br)**

# Palavra do meteorologista

*Fernando Mendonça Mendes – Atualizado às 04 h 43 min*

Com maior concentração de nuvens no Leste/Litoral do estado, alguns chuviscos ocasionais ocorrem, mas isto principalmente da região da Serra do Mar para a faixa do Litoral no Estado. Em relação as temperaturas, valores mais baixos no Sul, média de 11 °C, enquanto os mais elevados ocorrem a nordeste, média de 20 °C, conforme dados de temperatura da última hora junto a imagem de satélite.



Fonte e mais informações:

[www.simepar.br](http://www.simepar.br)

# Agência de Notícias do Paraná

## ***Ampliado o número de agências que financiam o Trator Solidário***

A Secretaria de Estado da Agricultura e Abastecimento vai ampliar o número de agências que financiam o programa Trator Solidário. Uma parceria assinada nesta terça-feira (03) possibilitará a entrada do Sistema de Cooperativas de Crédito do Brasil (Sicoob) no financiamento do programa, dando mais condições de atendimento ao agricultor familiar.

Acesse: <http://bit.ly/38fRftV>

Fonte e mais informações:

**WWW.AEN.PR.GOV.BR**

# Deu na Mídia

**Deral indica que 91% do milho plantado no Paraná estão em boas condições**

*Acesse: <http://bit.ly/2YnEDwe>*

**Previsão de veranico para janeiro já está presente em diferentes regiões de soja do país. Intensidade e risco ainda variam**

*Acesse: <http://bit.ly/2DXRwDP>*