

Serviço de Informação Diária

Para acessar mais
Fotos, clique aqui



Foto: Lavoura de feijão no N.R. de Ponta Grossa – Luiz Alberto Vantropa



Edição e Publicação:
SEAB/DERAL

10/12/2019



Núcleos Regionais da SEAB



Nota: Para Acessar a Página do Núcleo Regional, click no link: <https://bit.ly/2DZuUEs> e no Mapa em qualquer município da jurisdição do Regional.



Divisão de todos os Municípios do Estado por ordem de Núcleo Regional: <https://bit.ly/2PgA0xO>
Divisão de todos os Municípios do Estado por ordem alfabética: <https://bit.ly/2FWVW1S>

Guarapuava

Semana que se passou foi benéfica ao setor agrícola, com boa ocorrência de chuvas na região, variando de 30 - 70 mm, repondo assim a umidade do solo.

As lavouras de verão apresentam bom desenvolvimento, com grande parte das áreas de milho já entrando na fase de floração/frutificação. As primeiras áreas de feijão estão sendo colhidas na região norte do município de Prudentópolis, apresentam boa produtividade e ótima qualidade de grãos. No entanto, os produtores de feijão estão preocupados com o excesso de chuvas, se persistir mais alguns poderá causar danos na colheita.

Hoje amanhece com céu aberto, com temperaturas em elevação, porém há previsões de chuvas para todos dias desta semana.

Ivaiporã

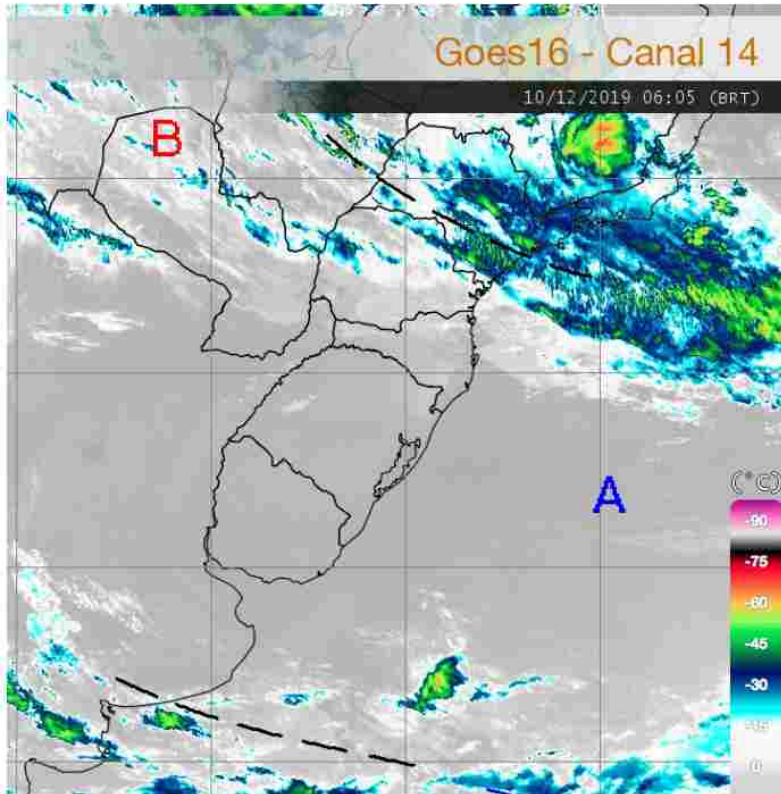
Dia parcialmente nublado pela manhã, com temperatura em elevação, sujeito a pancadas de chuva no período da tarde. As últimas chuvas ocorridas nesta semana anterior foram decisivas para o desenvolvimento das culturas, principalmente a soja que estava sofrendo com a estiagem.

O feijão das águas que está em fase de floração e formação de vagens foi preponderante para melhorar sua produção. O milho safra normal esta em fase de pleno desenvolvimento , apesar da área reduzida.

A comercialização está em bom andamento, principalmente para o milho que tem mostrado vantagens comparativas com a soja, além da necessidade da rotação de cultura.

O café já em fase de frutificação vai ter a colheita reduzida devido a ocorrência da geada no ano corrente, pois pegou parte das lavouras.

Condições do Tempo 24h



Nesta terça-feira estão previstas pancadas de chuva no Paraná. As chuvas são irregulares, distribuídas de forma isolada. A sensação de tempo mais abafado permanece por causa do ar quente e úmido presente sobre o Estado. Condição para chuvas é maior nos setores mais a norte, perto de São Paulo. Risco de temporais é baixo.

Fonte e mais informações:

www.simepar.br

Condições do Tempo 48h

Na quarta-feira a instabilidade atmosférica segue presente sobre o Paraná. A massa de ar que predomina sobre o Estado é aquecida e apresenta altos índices de umidade, situação que favorece o desenvolvimento de áreas de instabilidade. Chuvas previstas são localizadas, atuam de forma rápida, e ocorrem em todos os setores paranaenses.

Fonte e mais informações:

www.simepar.br

Palavra do meteorologista

Samuel Braun – Atualizado às 08h 14min

A terça-feira amanhece com presença de muitas nuvens em boa parte do Paraná. Em alguns setores há registro também de chuviscos/chuvas fracas (especialmente entre o oeste, sudoeste e o sul paranaense). No noroeste e no norte o Sol aparece, com tempo abafado. Em Loanda a mínima observada ficou em 21,0°C.

Fonte e mais informações:

www.simepar.br

Assessoria de Imprensa

Campo Magro recebe Armazém da Família

O secretário estadual da Agricultura e do Abastecimento, Norberto Ortigara, participou nesta quinta-feira (05) da inauguração do Armazém da Família em Campo Magro. Esta é a décima unidade implantada na Região Metropolitana de Curitiba, viabilizada por meio de parceria entre a Prefeitura da Capital, responsável pelo programa, e o município.

Fonte e mais informações:

www.agricultura.pr.gov.br

Medida do Ministério da Agricultura fortalece a produção suína do Paraná

Ministra da Agricultura assinou instrução normativa que reforça o reconhecimento do Estado como área livre da peste suína clássica. Governador Ratinho Junior diz que medida garante mais segurança ao produtor e melhor condição para exportação da carne.

Fonte e mais informações:

WWW.AEN.PR.GOV.BR