

Serviço de Informação Diária

Para acessar mais
Fotos, clique aqui



Foto: Cultura de mandioca em Araruna Pr – Paulo Soares Borges



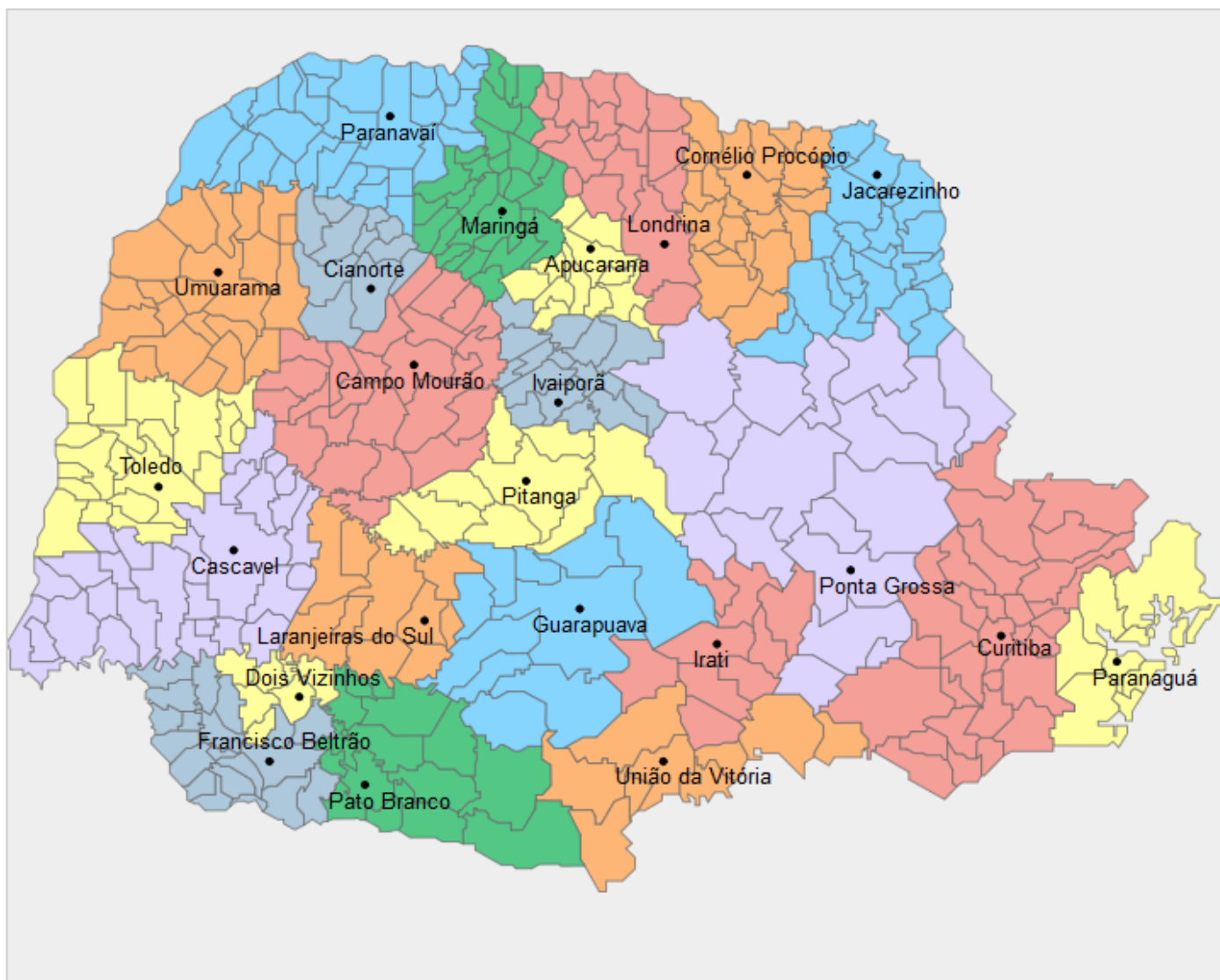
Edição e Publicação:
SEAB/DERAL

Claudia M I Justí

10/01/2022



Núcleos Regionais da SEAB



Divisão de todos os Municípios do Estado por ordem de Núcleo Regional: <https://bit.ly/3a1vYXu>



Divisão de todos os Municípios do Estado por ordem alfabética: <https://bit.ly/32IMaOR>

Apucarana

Na semana passada ocorreram pancadas de chuvas isoladas e com volumes bem irregulares na região, com volume acumulado variando entre 6 e chegando até 70 mm em algumas localidades. Tal situação ameniza um pouco as altas temperaturas e a umidade do ar, mas não altera muita coisa em termos de recuperação das lavouras afetadas pela estiagem. De acordo com o Simepar, o tempo deve permanecer instável nos próximos dias.

O milho 1ª safra segue com a maior parte das áreas em frutificação e início de maturação. Apesar da perda do potencial produtivo na maior parte das lavouras, em diferentes graus de intensidade, as precipitações tem melhorando um pouco as condições de desenvolvimento para a formação dos grãos.

O soja encontra-se a maior parte em fase de plena frutificação, e nas áreas beneficiadas pelas chuvas as lavouras estão se recuperando parcialmente. As perdas do potencial de produção nos municípios da região são irreversíveis e estão sendo monitoradas a cada semana.

As lavouras de café pouco afetadas pelas geadas estão na fase de frutificação e em algumas áreas estão ocorrendo "floração tardia" ocasionada pelo estresse hídrico e calor excessivo dos últimos meses. Isto não é comum e compromete a uniformidade do ciclo produtivo da safra em curso, já bastante afetada pelas geadas ocorridas no último inverno.

Equipe técnica: Adriano Nunomura, Guilherme Costa Ayache, Paulo Sérgio Franzini e Renan Romano Machado.

Cascavel

As perdas irreversíveis nas lavouras decorrentes da estiagem culminaram em vários decretos declarados pelos municípios pertencentes ao Núcleo Regional de Cascavel.

Durante a semana que se passou, os pluviômetros registraram chuvas mais representativas para alguns municípios que outros, porém o pouco atingido nas lavouras foi benéfico para amenizar os estragos resultantes da estiagem. Enquanto alguns municípios já realizam a colheita da soja obtendo baixas produtividades, produtores de municípios mais afetados pela falta de chuva, relatam a possibilidade da não colheita da cultura e realização do plantio direto do milho sob a área. Ao mesmo tempo que, nas lavouras de milho as perdas já são consolidadas por ter se passado várias fases na ausência praticamente total de chuvas.

A previsão para a semana que se inicia é de altas temperaturas com pouca possibilidade de chuvas.

Curitiba

Semana anterior de terça-feira em diante ocorreram chuvas na Região Metropolitana, embora com volumes variados, contribuíram ao menos para amenizar a situação das lavouras prejudicadas pela falta de precipitações, especialmente soja e milho mais tardio. Produtores deram continuidade à colheita da batata e feijão naqueles municípios cujo baixo volume de chuvas permitiu.

O setor de hortaliças com dificuldades em função do clima sem chuvas e quando vêm é com pedra, na última semana do ano houve registro de granizo que afetou gravemente o município de Tijucas do Sul que decretou estado de calamidade pública, com muitas perdas na área rural e urbana. Também ocorreu granizo nos municípios de Almirante Tamandaré, Campo Largo, Piraquara, Colombo e São José dos Pinhais.

No município de Curitiba na quarta-feira passada o acumulado foi 80 mm em 24 horas causando pontos de alagamentos e transtornos.

Fruticultura: segue a colheita da uva nos municípios do Vale do Ribeira, frutos com qualidade satisfatória segundo os produtores. As tangerinas apresentando bom desenvolvimento, com tamanho melhor que da safra anterior, até o momento.

Hoje, céu nublado e segundo o Simepar, a previsão é de tempo instável no decorrer desta semana.

Equipe técnica: Antônio Carlos Tonon, Edson Roberto Kupka, José Alberto Grobe, Marcelo da Silva Gomes e Márcio Garcia Jacometti.

Umuarama

Finalmente depois de 40 dias de estiagem a região de Umuarama volta a receber chuvas. Neste final de semana foram registrados ocorrências de chuvas em todos os municípios da região, porém com volumes que variaram entre 25 a 90 mm.

Com a volta de umidade de solo as lavouras e pastagens reiniciam suas atividades fisiológicas, porém culturas como da soja e milho sofreram danos irreversíveis. É o caso do milho que após seu florescimento não emite nova florada.

Para as lavouras de soja plantadas tardiamente ainda é possível uma recuperação parcial, desde de que continue recebendo volumes de chuvas para os próximos dias. De acordo com os técnicos das cooperativas a soja se encontra na fase de desenvolvimento vegetativo (1%) florescimento (35%) frutificando (61%) e maturação (3%).

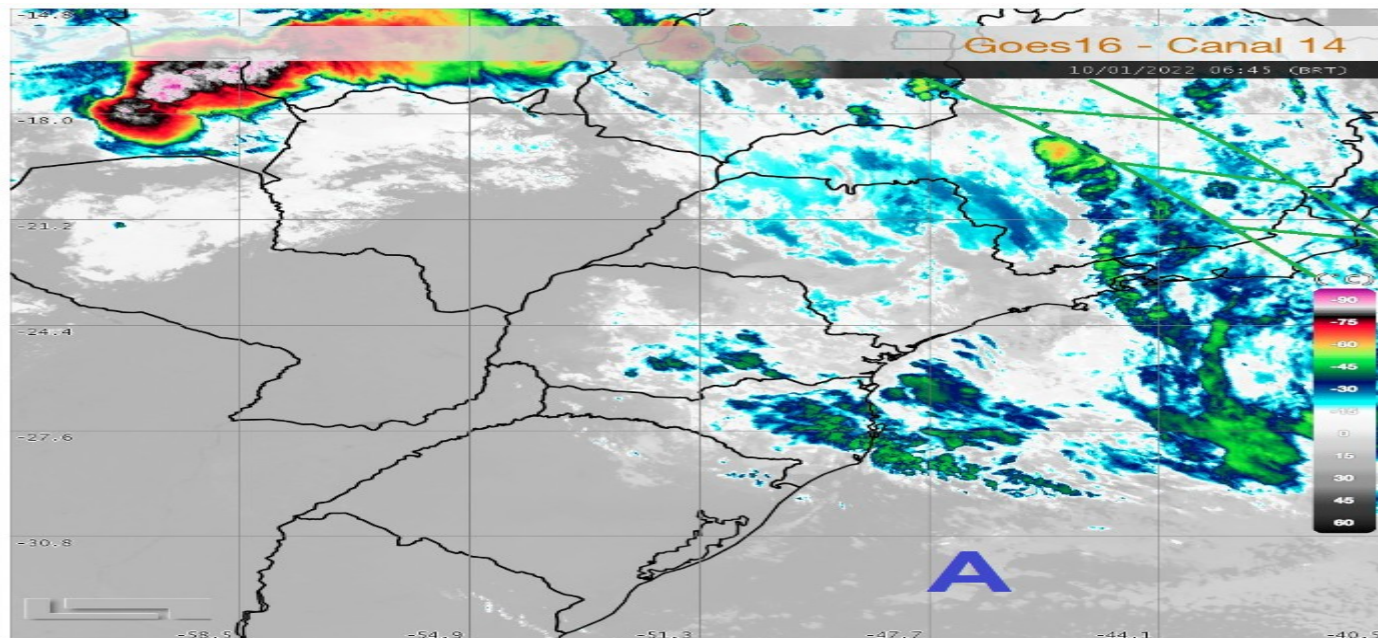
Com a presença de umidade de solo e retorno das atividades das fecularias reinicia-se a colheita de mandioca.

Para esta semana, de acordo com o Simepar, têm previsão de chuvas a partir de quarta- feira (12) com temperaturas variando entre 19°C e 34°C.

Equipe técnica: Ático Luiz Ferreira, Alene Catarina Pacheco, Elcio Fernandes, Antônio Carlos Favaro e Michael Alexander da Silva.

Condições do Tempo 24h

A condição de instabilidade segue elevada no Paraná neste início de semana. No interior as temperaturas elevadas continuam favorecendo o desenvolvimento de áreas de instabilidade, principalmente durante a tarde. Chuvas previstas são rápidas e localizadas. No leste (RMC e litoral) o céu fica com muitas nuvens e com chuvas a qualquer hora do dia. Nas praias o acumulado de precipitação é mais significativo.



Fonte e mais informações:

www.simepar.br

Condições do Tempo 48h

Tempo instável no Paraná nesta terça-feira. Massa de ar presente no Estado é úmida e aquecida, situação que favorece o desenvolvimento de áreas de instabilidade, especialmente a partir da tarde. Possibilidade de temporais isolados/rápidos nos diversos setores paranaenses.

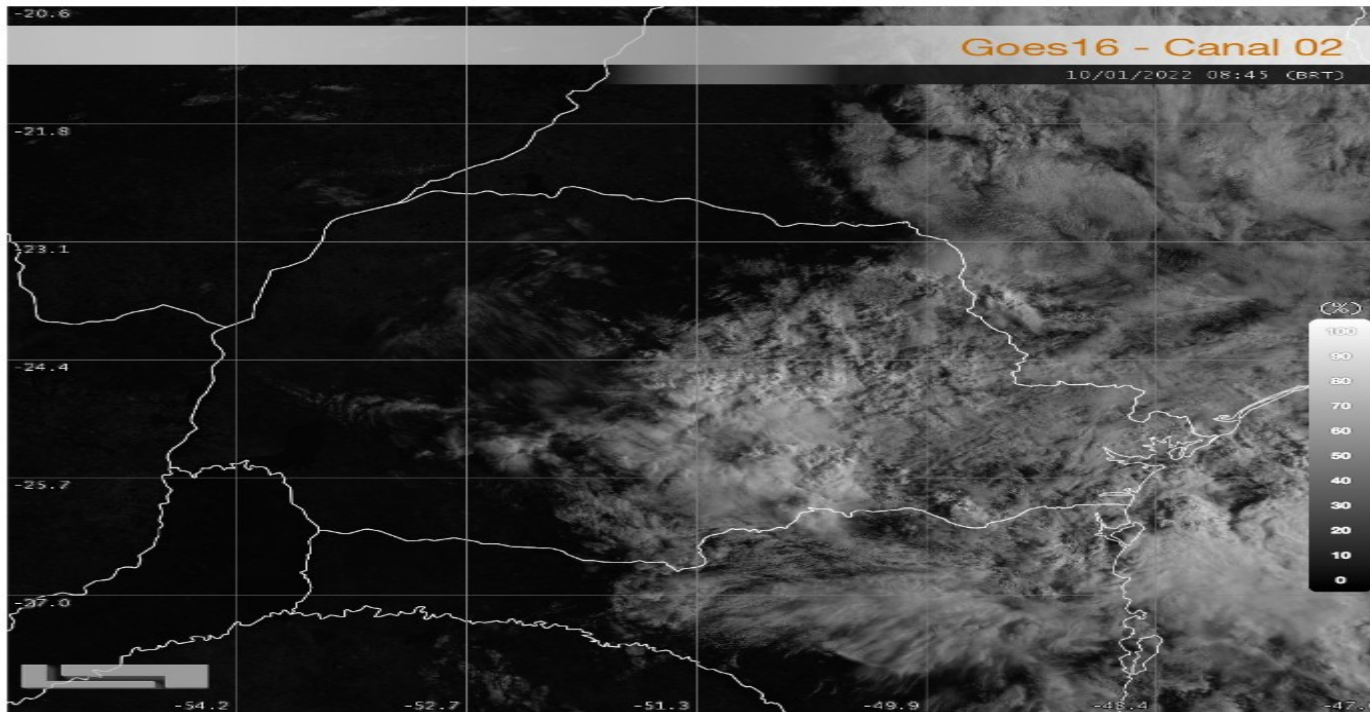
Fonte e mais informações:

www.simepar.br

Palavra do meteorologista

Lidia Luisa Mota – Atualizado às 09 h 14 min

A incursão de umidade do oceano, mantém o favorecimento da formação de nebulosidade, conforme pode ser observado na imagem de satélite. Com isso, o tempo segue nublado/encoberto entre litoral, leste, Campo Gerias, parte do Norte Pioneiro e sul do Estado. Sobre essas regiões, algumas chuvas de intensidade fraca a moderada estão sendo registradas.



Fonte e mais informações:

www.simepar.br

Assessoria de Imprensa

Estado entrega licença ambiental para primeira fase de construção da Maltaria Campos Gerais

O Governo do Estado entregou nesta sexta-feira (7) a licença ambiental de instalação para a primeira fase de construção da Maltaria Campos Gerais, durante a inauguração do Centro de Eventos da Cooperativa Agrária Agroindustrial, em Guarapuava, no Centro-Sul do Estado. O documento foi entregue ao presidente da cooperativa, Jorge Karl, pelo secretário estadual de Infraestrutura e Logística, Sandro Alex, representando o governador Carlos Massa Ratinho Junior — que não pôde comparecer por conta do diagnóstico de Covid-19.

Acesse: <https://bit.ly/3f5UkRV>

Fonte e mais informações:

www.agricultura.pr.gov.br

Deu na Mídia

Mercado do trigo está “pegando fogo”

Acesse: <https://bit.ly/3t950rn>

Soja inicia semana de novos relatórios na defensiva em Chicago nesta 2ª feira

Acesse: <https://bit.ly/3q9Q0aB>

Saiba como tirar proveito das perdas de safra

Acesse: <https://bit.ly/3tea7GU>