

Serviço de Informação Diária

Foto: Cultura de soja em floração – Mandirituba Pr – Edson Roberto Kupka

Para acessar mais
Fotos, clique aqui

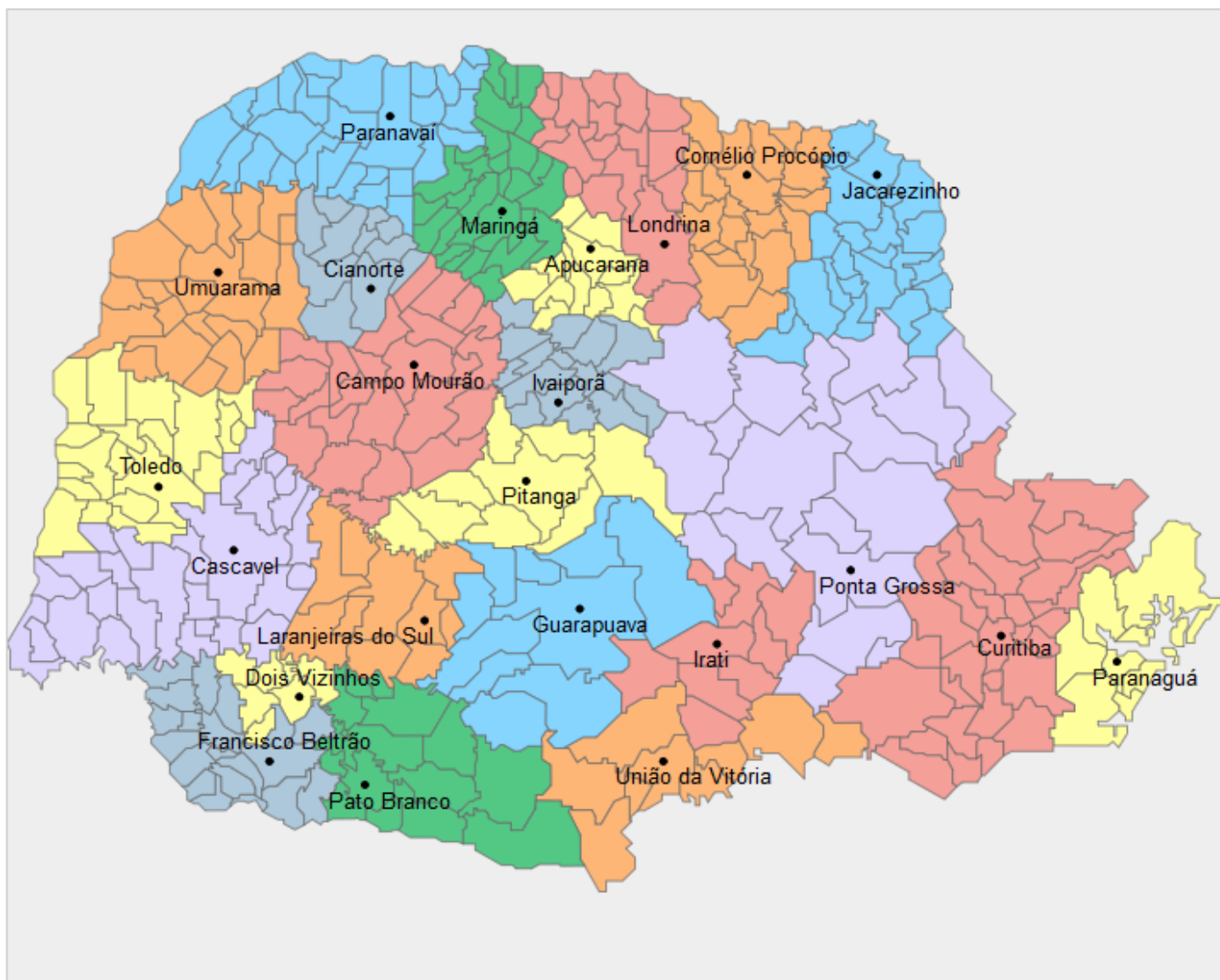


Edição e Publicação:
SEAB/DERAL

Claudia M I Justi

11/01/2022

Núcleos Regionais da SEAB



Divisão de todos os Municípios do Estado por ordem de Núcleo Regional: <https://bit.ly/3a1vYXu>



Divisão de todos os Municípios do Estado por ordem alfabética: <https://bit.ly/32IMaOR>

Campo Mourão

O dia amanheceu parcialmente nublado, temperatura entre 17°C e 26°C (Simepar). Há previsão de pancadas de chuvas durante o dia. Na semana anterior tivemos muitos dias de chuvas irregulares. O município de Campo Mourão acumulou 17,4 mm e há previsão de chuva para o decorrer da semana. As precipitações ocorridas ofereceram certo alívio para os produtores, principalmente aqueles que semearam mais tarde.

Os pastos estão em estado crítico. Além dos pecuaristas terem que alimentar o gado, também levar água.

A cultura do feijão (1ª safra) apresenta 37% em fase de frutificação e 63% em fase de maturação com 20% da área colhida.

Para a cultura do milho (1ª safra), avaliasse que pelo menos 50% da produtividade estimada inicialmente já foi comprometida pela estiagem. Grande parte da cultura encontra-se em fase de frutificação, há também áreas em fase de maturação.

Estima-se que a cultura da soja apresenta 13% em fase de floração, 79% em frutificação e 8% em fase de maturação e iniciando a colheita na regional.

Cornélio Procópio

Hoje amanheceu com temperaturas baixas, com rajadas de ventos frios do quadrante Leste, trazendo climas frios para essa época do ano. Tivemos até o momento chuvas que totalizaram em média de 35.6 mm no Núcleo Regional de Cornélio Procópio. As previsões de chuvas conforme anunciadas ficaram frustradas, em um período em que as culturas implantadas necessitam, para um bom desenvolvimento vegetativo satisfatório. A cultura da soja que encontra-se na sua maioria em frutificação e entrando em maturação vem sofrendo com a falta de chuvas e entrando em estado crítico, comprometendo as suas produtividades estimadas. A cultura do milho verão também sofre as consequências de falta de chuva em seu desenvolvimento e está comprometendo as produtividades estimadas, assim como o feijão que tivemos colheitas e ficaram abaixo das produções esperadas.

O milho implantado para silagem segue em fase de início de colheita, e também com produções abaixo do esperado. As frutíferas e olerícolas seguem sendo colhidas e comercializadas.

As pastagens não sofreram maiores consequências da falta de umidade, salvo algumas áreas pontuais e seguem oferecendo boas condições de alimentação ao gado.

As precipitações ocorridas de forma irregular não estão sendo suficientes para aumentar o níveis das águas dos rios, represas e açudes da região.

Equipe técnica: Devanir Ladeira, Parailio Zanini, Paulo Rogério Abrão Miléo e André Marques de Oliveira.

Francisco Beltrão

O ano iniciou com pancadas de chuva na região que até o momento, variaram entre 25 e 35 mm nos municípios. Hoje, amanheceu com céu parcialmente nublado e temperatura em elevação.

O plantio da safrinha de milho e feijão está paralisado, os agricultores estão aguardando ter maior umidade no solo para retornar o plantio.

A colheita da soja teve início, ainda de forma lenta, mas com rendimento baixo e qualidade ruim do produto. Da mesma forma, a colheita do milho avança, mas com baixa produtividade das lavouras.

A colheita da uva está em andamento, com redução na quantidade, porém com boa qualidade e aceitação do mercado consumidor.

Guarapuava

O ano de 2022 começou com chuva em toda a região, mesmo sendo chuvas de verão, onde chove mais num lugar e menos noutro, tem trazido mais umidade no solo e no ar.

Ontem, às chuvas foram mais intensas nas proximidades da cidade de Guarapuava, mas por ser “chuva de verão”, em alguns locais choveu bem, em outros, choveu menos.

Os volumes registrados até o momento, nos 10 dias de janeiro, somam 46 mm na Estação Meteorológica de Pinhão; 36 mm em Foz do Areia; 55 mm em Guarapuava; 27 mm em Pinhão e 80 mm em Prudentópolis.

Às chuvas amenizam o deficit hídrico que vinha ocorrendo, podendo ajudar na recuperação de algumas lavouras de soja e feijão com plantio mais tardios. As lavouras de milho, devido ao estágio mais avançado, apenas preserva as condições das lavouras, pois os danos anteriores são irreversíveis.

O último levantamento, aponta uma redução de aproximadamente 34% na produção do feijão, 27% no milho e 15% na soja na região de Guarapuava. Os quais projeções preliminares, pois a colheita do milho deve começar no final do mês e da soja em fevereiro, onde será possível mensurar melhor as perdas na produção e na qualidade também.

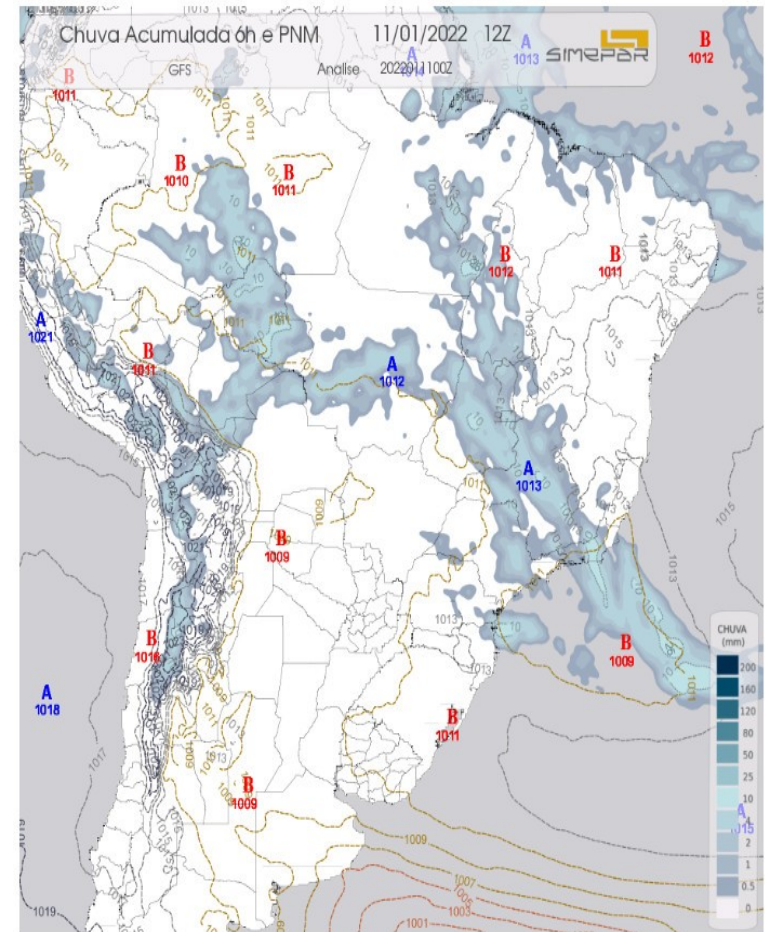
Atualizações DERAL

Estimativa de safra – plantio e colheita

Acesse: <https://www.agricultura.pr.gov.br/deral/safra>

Condições do Tempo 24h

Tempo instável no Paraná nesta terça-feira. A massa de ar presente no Estado é úmida e aquecida, situação que favorece o desenvolvimento de áreas de instabilidade, especialmente a partir da tarde. Possibilidade de temporais isolados/rápidos nos diversos setores paranaenses. Chuva é mais expressiva entre a região central, a RMC e o litoral.



Fonte e mais informações:

www.simepar.br

Condições do Tempo 48h

Indicativo de termos mais um dia de tempo instável no Estado nesta quarta-feira. Fica abafado, e principalmente a partir da tarde a instabilidade aumenta, com previsão de chuvas localizadas/rápidas. Condição para chuvas é menor no sudoeste e no sul paranaense. Na RMC e praias não esquenta muito.

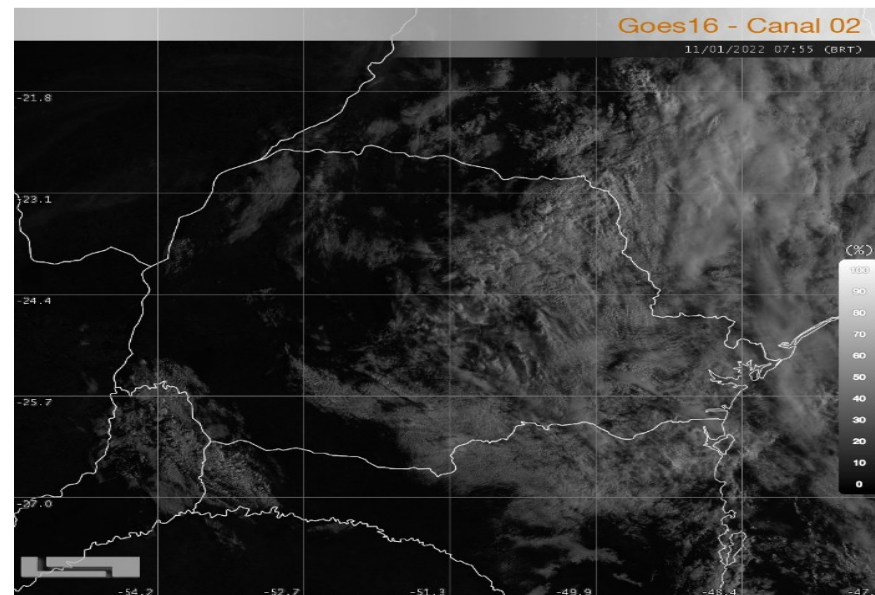
Fonte e mais informações:

www.simepar.br

Palavra do meteorologista

Paulo Ricardo Bardou Barbieri – Atualizado às 08 h 21 min

O dia esta começando com muitas nuvens entre as regiões do Norte Pioneiro, Campos Gerais e o leste do estado. Nestes setores, são registradas chuvas fracas/chuviscos isolados. Nas demais regiões do estado, tempo estável com temperaturas em elevação. Entre o sudoeste e o oeste, os termômetros registram 25 °C neste momento. A imagem do satélite, mostra a presença da nebulosidade sobre o Paraná



Fonte e mais informações:

www.simepar.br

Deu na Mídia

**Conab: Soja e trigo garantem
aumento na produção nacional de
grãos**

Acesse: <https://bit.ly/3tgrqgx>

**Chuvas diminuem no Sudeste e devem
retornar ao Sul**

Acesse: <https://bit.ly/3FeF3sD>