

# Serviço de Informação Diária

Para acessar mais  
Fotos, clique aqui



Foto: Área de pastagens em Sapopema Pr – Paulo R. A. Miléo



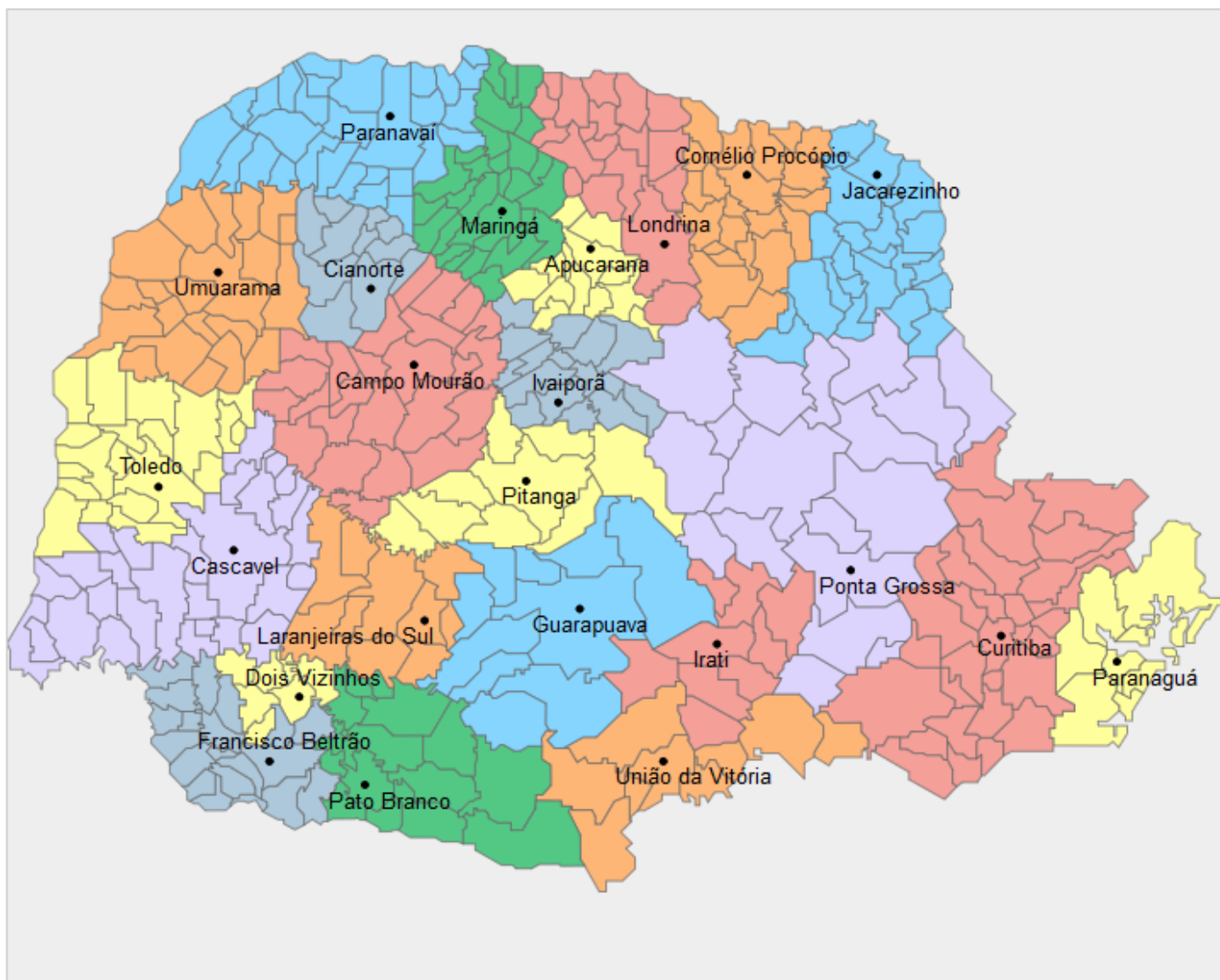
Edição e Publicação:  
**SEAB/DERAL**

Claudia M I Justi

**17/01/2022**



# Núcleos Regionais da SEAB



Divisão de todos os Municípios do Estado por ordem de Núcleo Regional: <https://bit.ly/3a1vYXu>



Divisão de todos os Municípios do Estado por ordem alfabética: <https://bit.ly/32IMaOR>

# Apucarana

**Na última semana tivemos alta amplitude térmica e novamente chuvas com volumes irregulares com volumes acumulados entre 33 e 100 mm na região. Hoje, o dia amanheceu com céu parcialmente nublado e de acordo com o Simepar, há previsão de precipitações de baixa intensidade nos próximos dias.**

**O milho 1ª safra segue com a maior parte das lavouras em frutificação, entrando em maturação. O aumento da umidade do solo nas últimas semanas está permitindo a recuperação das lavouras dentro do possível nesta fase de enchimento de grãos.**

**O soja encontra-se com predomínio das áreas em frutificação, as chuvas estão melhorando o desenvolvimento das lavouras, principalmente as mais novas. O controle fitossanitário está sendo realizado, as pragas e doenças no geral estão sob controle.**

**As áreas de pastagens, que também foram bem prejudicadas pela estiagem aos poucos vão se restaurando e aumentando a produção de massa verde.**

# Cascavel

**Na semana que se passou, chuvas pontuais atingiram os municípios pertencentes ao Núcleo Regional de Cascavel, variando de 0 a 30 mm. A estiagem que se prolonga na região já causou perdas irreversíveis nas lavouras de soja, milho e feijão primeira safra, em quantidade e qualidade, e o prejuízo tem sido calculado com o avanço da colheita. Estima-se que esta termine até o final de janeiro.**

**Nos municípios em que não houve a ocorrência de chuvas, o clima permitiu aos produtores o início do plantio do milho safrinha. No entanto, as plântulas já sofrem com as temperaturas elevadas e a alta incidência de pragas. A previsão para a semana que se inicia não é diferente do que vem ocorrendo nos últimos dias: muito calor e chuvas irregulares.**

# Curitiba

**Hoje, parcialmente nublado com pancadas de chuva. A variação térmica do dia entre 20 e 29 °C, precipitações do mês de janeiro, até o momento, em torno de 113 milímetros, segundo o Simepar. Semana anterior com chuva esparsas diárias de baixa a média intensidade variando de 0,2 a 43 milímetros, umidade relativa ar em torno de 90% e com temperatura amena.**

**Com as instabilidades climáticas da última semana produtores rurais tiveram dificuldades nas atividades de controle fitossanitário principalmente na cultura da soja e na colheita das culturas de hortaliças, batata, cebola e feijão. As colheitas da cultura da cebola, grande parte das áreas irrigadas e da cultura do feijão 1ª safra encaminha-se para o seu término, com produções baixa; no caso do feijão, praticamente somente cobrindo o custo devido a estiagem, frustrando as estimativas de produtividade inicial.**

**Na grande maioria das lavouras das culturas de soja, milho e outras, acometidas anteriormente pela estiagem, nas fases de pré-desenvolvimento vegetativo e florescimento, agricultores relatam, que mesmo com as condições atuais favoráveis, essas lavouras indicam baixo potencial produtivo e conseqüentemente baixa remuneração.**

***continua no próximo slide ...***

***Equipe técnica:*** Antônio Carlos Tonon, Edson Roberto Kupka, José Alberto Grobe, Marcelo da Silva Gomes e Márcio Garcia Jacometti.

# Curitiba

**Barracões de beneficiamento de batata em plena atividade, produto sendo comercializado e transportado para todas as regiões, principalmente Nordeste e estados de São Paulo e Rio de Janeiro. Atacadistas pagando a mais, nas variedades de batata Atlantic e Marquise, essa apresentam melhores características culinárias.**

**Previsão climática para semana: temperatura e umidade relativa do ar altas e com pancadas esparsas de chuva (chuva de verão).**

# Umuarama

**As condições climáticas estão mais favoráveis ao desenvolvimento da produção com o retorno das chuvas na região. De forma localizadas, pois ainda temos em alguns municípios áreas sem a ocorrência de chuvas. Desde o início do mês de Janeiro o acumulado foi de 48 mm no município de Umuarama e 53 mm em Altônia, conforme dados fornecidos pelo Simepar. Para esta semana as previsões são de chuvas nos dias 19 e 21/01 e temperaturas variando de 22°C a 39°C.**

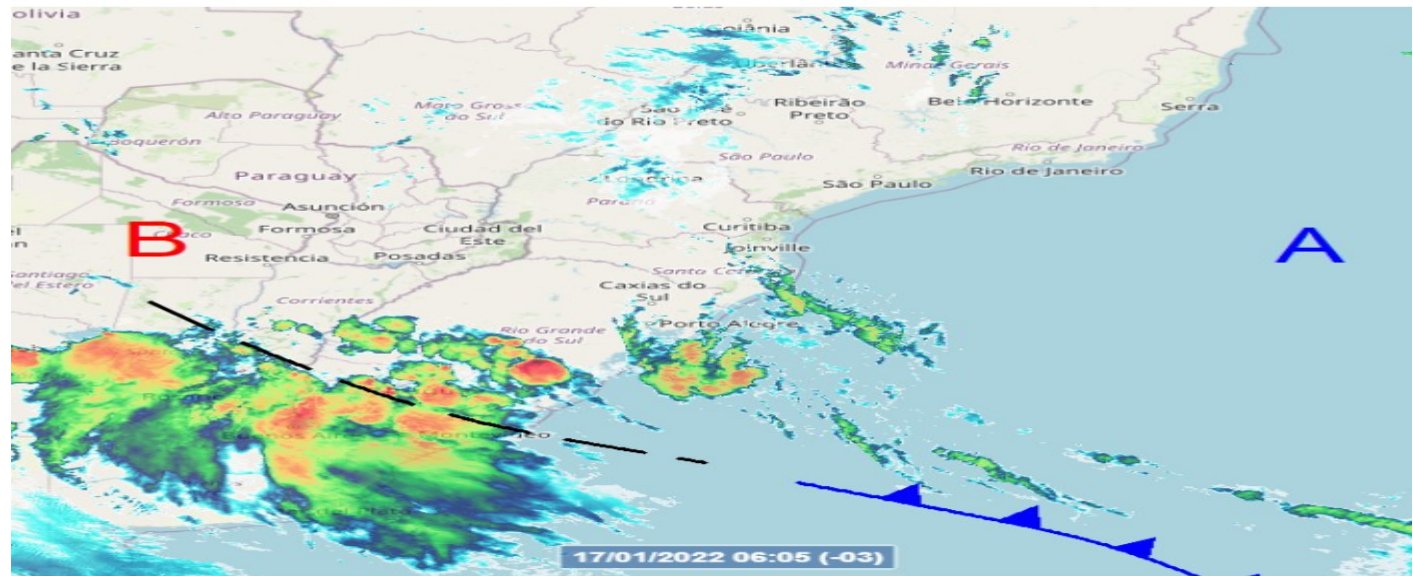
**De acordo com informações obtidas junto aos técnicos das Cooperativas que atuam na região de Umuarama, ainda persiste uma preocupação quanto aos estragos causados nas lavouras de soja, mandioca e milho.**

**Poucas áreas conseguirão recuperar os danos de quebra de produtividade, principalmente no milho, causados pela estiagem e altas temperaturas no período de novembro e dezembro/2021.**

**Nas pastagens é possível verificar o desenvolvimento vegetativo, porém com pouco período de recuperação, até a chegada do inverno.**

# Condições do Tempo 24h

Na segunda-feira uma frente fria atua mais ao sul, entre o Rio Grande do Sul e o Uruguai. No Paraná, a massa de ar predominante ainda mantém as temperaturas elevadas. Na fronteira com o Paraguai, temperaturas passam dos 35°C. Condição para tempestades é maior no norte, centro-sul, Campos Gerais, RMC e no litoral paranaense.



Fonte e mais informações:

[www.simepar.br](http://www.simepar.br)



# Condições do Tempo 48h

**Poucas alterações das condições do tempo previstas para a terça-feira. O ambiente atmosférico é de instabilidade em função do ar quente e úmido presente sobre o Paraná. Além disso, uma frente fria mantém seu deslocamento, com eixo mais instável, sobre o Atlântico. Situações meteorológicas que, somadas, aumentam a chance de chuva/temporal nas faixas sul, leste e litorânea. Também chove no interior do Estado, porém de forma bem mais localizada.**

**Fonte e mais informações:**

**[www.simepar.br](http://www.simepar.br)**

# Palavra do meteorologista

Samuel Braun – Atualizado às 09h 06 min

**Voltou a chover com mais frequência em alguns setores do Paraná em janeiro/2022. As anomalias (diferença entre chuva observada e a média histórica) estão negativas em todas as estações do Simepar, mas ainda temos vários dias até o final do mês. Nos Campos Gerais, RMC e litoral a chuva tem sido mais abundante. No oeste em menor quantidade.**

Simepar			
Chuva (mm) - janeiro de 2022			
Estação	Média histórica	Chuva*	Anomalia
Altônia	280,7	53,0	-227,7
APPA Antonina	271,5	158,8	-112,5
Apucarana	202,6	57,8	-144,6
Assis Chateaubriand	149,9	62,6	-86,9
Cambará	185,5	88,8	-96,5
Campo Mourão	296,6	40,0	-256,6
Cândido de Abreu	192,6	141,6	-50,6
Cascavel	192,8	11,6	-180,8
Cerro Azul	173,5	42,6	-130,5
Cianorte	233,7	35,2	-198,7
Cornélio Procópio	168,3	57,2	-111,3
Curitiba	185,0	115,4	-70,0
Guarapuava (Entre Rios)	185,3	161,0	-24,3
Fernandes Pinheiro	179,9	136,6	-42,9
Foz do Iguaçu	309,3	34,4	-275,3
Francisco Beltrão	216,2	46,4	-170,2
Guaira	129,9	71,2	-58,9
Guaratuba	351,3	307,0	-44,3
Jaguariaíva	247,8	77,2	-170,8
Lapa	183,1	87,4	-96,1
Laranjeiras do Sul	269,2	54,6	-214,2
Loanda	229,8	37,8	-191,8
Londrina	227,3	50,0	-177,3
Maringá	202,7	45,2	-157,7
Palmas	164,1	99,6	-64,1
Palmital	207,6	74,2	-133,6
Palotina	165,8	44,2	-121,8
Paranaguá	299,2	161,8	-137,2
Paranavaí	180,0	76,8	-103,0
Pato Branco	188,6	75,8	-112,6
Pinhais	191,5	174,2	-17,5
Pinhão	169,0	52,8	-116,0
Ponta Grossa	162,3	121,4	-41,3
Santa Helena	169,8	68,4	-101,8
Santo Antônio da Platina	224,5	123,4	-101,5
São Miguel do Iguaçu	160,1	44,8	-115,1
Telêmaco Borba	177,4	96,2	-81,4
Toledo	170,0	34,2	-136,0
Ubiratã	248,1	88,8	-159,1
Umuarama	163,1	48,0	-115,1
União da Vitória	159,0	93,0	-66,0

\* até o dia 16/01/2022

**Fonte e mais informações:**

**[www.simepar.br](http://www.simepar.br)**

# Deu na Mídia

**Colheita de soja atinge 1,2% da área no Brasil, diz consultoria**

*Acesse: <https://bit.ly/32bUvIQ>*

**Raiva: pecuarista deve estar atento aos sintomas e às evidências, bem como evitar os riscos**

*Acesse: <https://bit.ly/3Fvw8TP>*

**Venda de insumos do agro em canais on-line movimentada Agricultura 4.0 no Brasil**

*Acesse: <https://bit.ly/3A87ZII>*