

# Serviço de Informação Diária

Foto: Cultura de milho em Sapopema Pr – Paulo R. A. Miléo

Para acessar mais  
Fotos, clique aqui



Edição e Publicação:  
**SEAB/DERAL**  
Claudia M I Justi

**20/01/2022**



# Núcleos Regionais da SEAB



Divisão de todos os Municípios do Estado por ordem de Núcleo Regional: <https://bit.ly/3a1vYXu>



Divisão de todos os Municípios do Estado por ordem alfabética: <https://bit.ly/32IMAoR>

# Paranaguá

**Para hoje a previsão indica céu azul e temperaturas variando entre 23°C e 30°C. Esta condição deve permanecer nos próximos dias.**

**A receita gerada pelas exportações nos portos do Paraná é quase toda do agronegócio. Dos quase US\$19,83 bilhões acumulados com os embarques em 2021, 90% - cerca de US\$17,93 bilhões - foram em produtos agropecuários. Desse montante, o complexo soja e o frango respondem por mais da metade. Comparado com os US\$15,78 bilhões gerados com as exportações do agro em 2020, a receita acumulada em 2021 cresceu 13,6%.**

# Pitanga

**Hoje, amanheceu com céu limpo na região do Núcleo, com temperatura mínima de 19°C e a máxima podendo chegar a 29°C, sem previsão de chuvas, segundo o Simepar.**

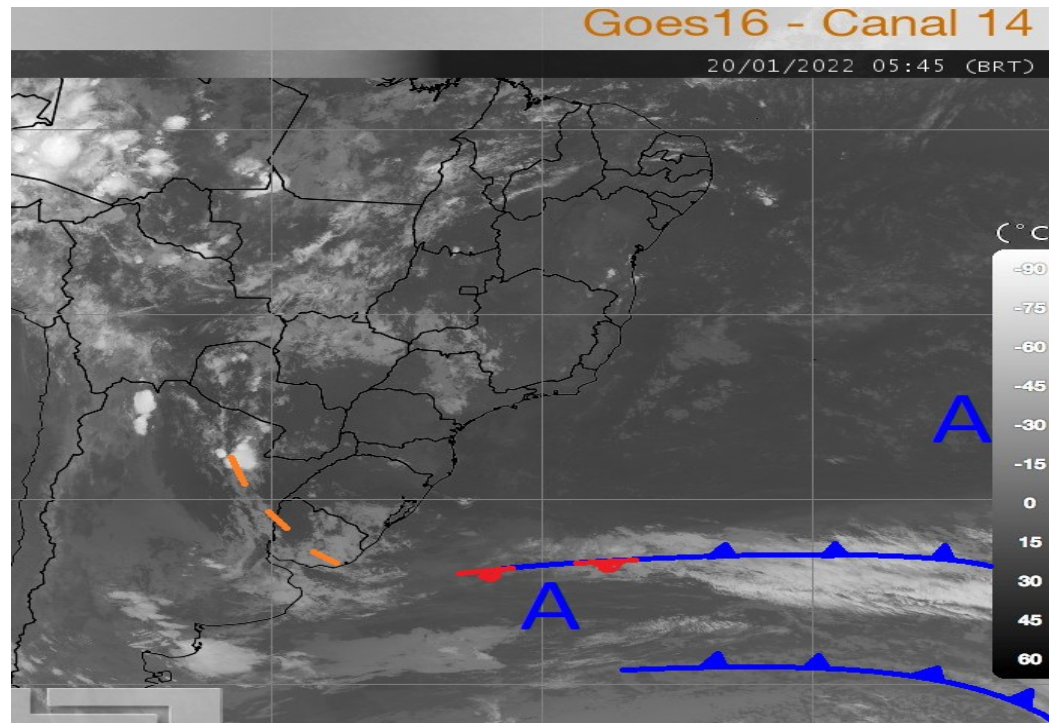
**As culturas de soja e milho, em sua grande maioria estão em fase de frutificação (59 % e 81 % respectivamente). Estimasse que as primeiras áreas de soja sejam colhidas nos próximos dias, visto que 10 % está em fase de maturação.**

**O feijão está com 66 % da área colhida dos 3.800 ha totais.**

**A expectativa é de que às chuvas dos últimos dias minimizem as percas das lavouras que estão no campo.**

# Condições do Tempo 24h

Nesta quinta-feira esquenta rápido, com previsão de mais um dia de calor no estado. Segue ainda favorável, mas principalmente a partir do período da tarde, para a formação de áreas de instabilidade. Pancadas de chuvas são esperadas de forma rápida e localizada, com risco ainda de algum temporal localizado.



Fonte e mais informações:

[www.simepar.br](http://www.simepar.br)

# Condições do Tempo 48h

Na sexta-feira, a condição de tempo abafado, ou seja, quente e úmido, continua favorecendo a formação de núcleos de chuva sobre o Paraná. As chuvas esperadas deverão ocorrer de forma rápida e localizada, preferencialmente a partir do período da tarde, comportamento este bastante típico de verão. Alguns temporais localizados também poderão ganhar força.

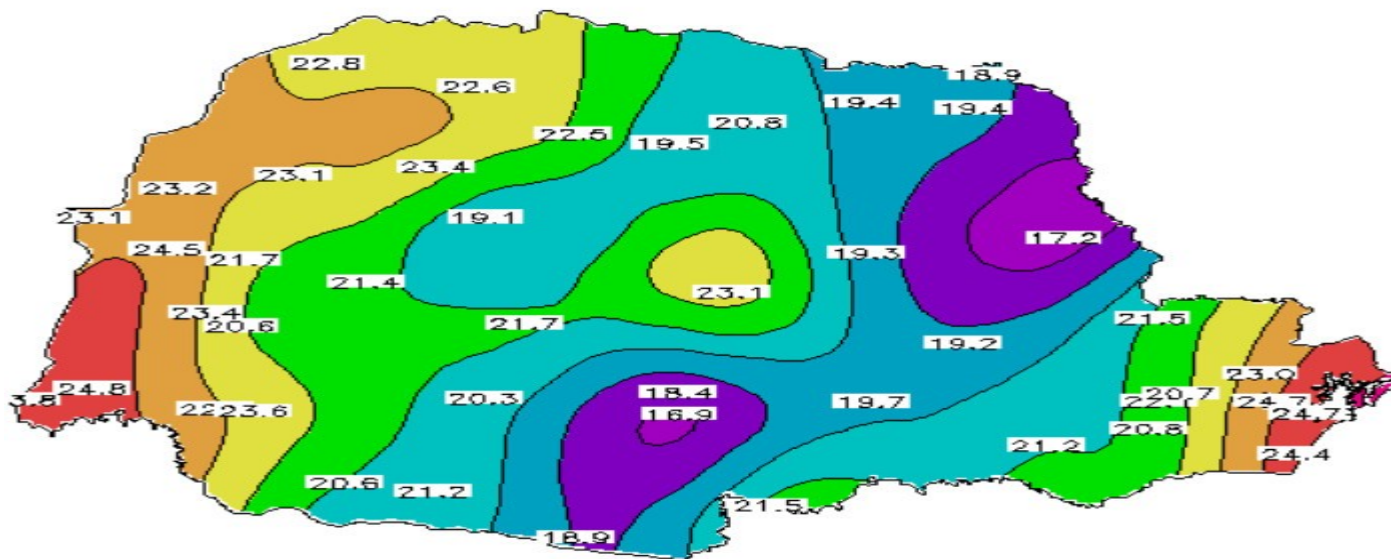
**Fonte e mais informações:**

**[www.simepar.br](http://www.simepar.br)**

# Palavra do meteorologista

*Fernando Mendonça Mendes - Atualizado às 06 h 32 min*

**Não há muita nebulosidade neste amanhecer, e o sol já aparece nas primeiras horas do dia na maior parte do estado. As temperaturas já partem em média de valores próximos dos 20 °C em grande parte da região, conforme mapa de temperaturas (°C) ao lado com valores da última hora, pelas estações automáticas do Simepar.**



**Fonte e mais informações:**

[www.simepar.br](http://www.simepar.br)

# Assessoria de Imprensa

## Secretaria divulga Prognóstico Agropecuário com perspectivas sobre sete culturas

O Departamento de Economia Rural (Deral), da Secretaria de Estado da Agricultura e do Abastecimento (Seab), divulgou nesta quarta-feira (19) o Prognóstico Agropecuário. A publicação tem periodicidade semestral, com análise técnica de culturas agrícolas e atividades de pecuária desenvolvidas no Paraná.

Alguns estudos começaram a ser elaborados em 2009. Eles fazem parte da série histórica que pode ser consultada no site da Seab. A partir desta edição, o documento passa a ter o registro ISSN. O International Standard Serial Number garante visibilidade qualificada ao periódico, facilitando a busca em bases catalográficas e de bibliotecas

*Acesse: <https://bit.ly/3tNGwEi>*

**Fonte e mais informações:**

**[www.agricultura.pr.gov.br](http://www.agricultura.pr.gov.br)**



# Agência de Notícias do Paraná

## Estado pede ao governo federal mais ações para produtores prejudicados pela crise hídrica

Documento assinado pelo secretário da Agricultura e do Abastecimento foi elaborado com o Sistema Ocepar, Faep e Fetaep e propõe ações referentes a crédito rural, seguro rural e Proagro, além da distribuição de sementes.

*Acesse: <https://bit.ly/3FJc9kL>*

**Fonte e mais informações:**

**WWW.AEN.PR.GOV.BR**

# Deu na Mídia

**Com oferta recorde, batata tem queda de preços, destaca Conab**

*Acesse: <https://bit.ly/3nliwP9>*

**Previsão indica boas condições para trabalho no campo**

*Acesse: <https://bit.ly/3qMPaRq>*