

Programa Trator, Implementos e Equipamentos Solidários (PTS-PR)

Curitiba, 27 de julho de 2022.

EMPRESAS FABRICANTES E CONCESSIONÁRIAS CREDENCIADAS

Estão credenciadas no âmbito da Secretaria de Estado da Agricultura e do Abastecimento (SEAB), para operar com o Programa Trator, Implementos e Equipamentos Solidários (PTS/PR), as seguintes empresas:

1. CNH INDUSTRIAL BRASIL LTDA. / NEW HOLLAND, estabelecida na cidade de Curitiba/PR. Avenida Juscelino Kubitschek de Oliveira n. 11.825. A empresa está habilitada para o fornecimento de:

- i. Trator 55/cv – Cobertura tipo Santo Antônio - Preço máximo - R\$ 145.879,85 (cento e quarenta e cinco mil, oitocentos e setenta e nove reais e oitenta e cinco centavos).
- ii. Trator 55/cv – estreito - Preço máximo - R\$ 149.128,15 (cento e quarenta e nove mil, cento e vinte e oito reais e quinze centavos).
- iii. Trator 75/cv – Cobertura tipo Santo Antônio - Preço máximo - R\$ 185.978,16 (cento e oitenta e cinco mil, novecentos e setenta e oito reais e dezesseis centavos).
- iv. Trator 75/cv – Cabinado - Preço máximo - R\$ 227.027,67 (duzentos e vinte e sete mil, vinte e sete reais e sessenta e sete centavos).
- v. Colhedora de grãos 175/cv - Preço máximo - R\$ 899.955,80 (oitocentos e noventa e nove mil, novecentos e cinquenta e cinco reais e oitenta centavos).

Municípios de atuação: todo o território paranaense.

2. COCAMAR MÁQUINAS AGRÍCOLAS LTDA., estabelecida na cidade de Maringá/PR, Rodovia PR-317 (Saída para Campo Mourão), nº 390. A empresa está habilitada para o fornecimento de:

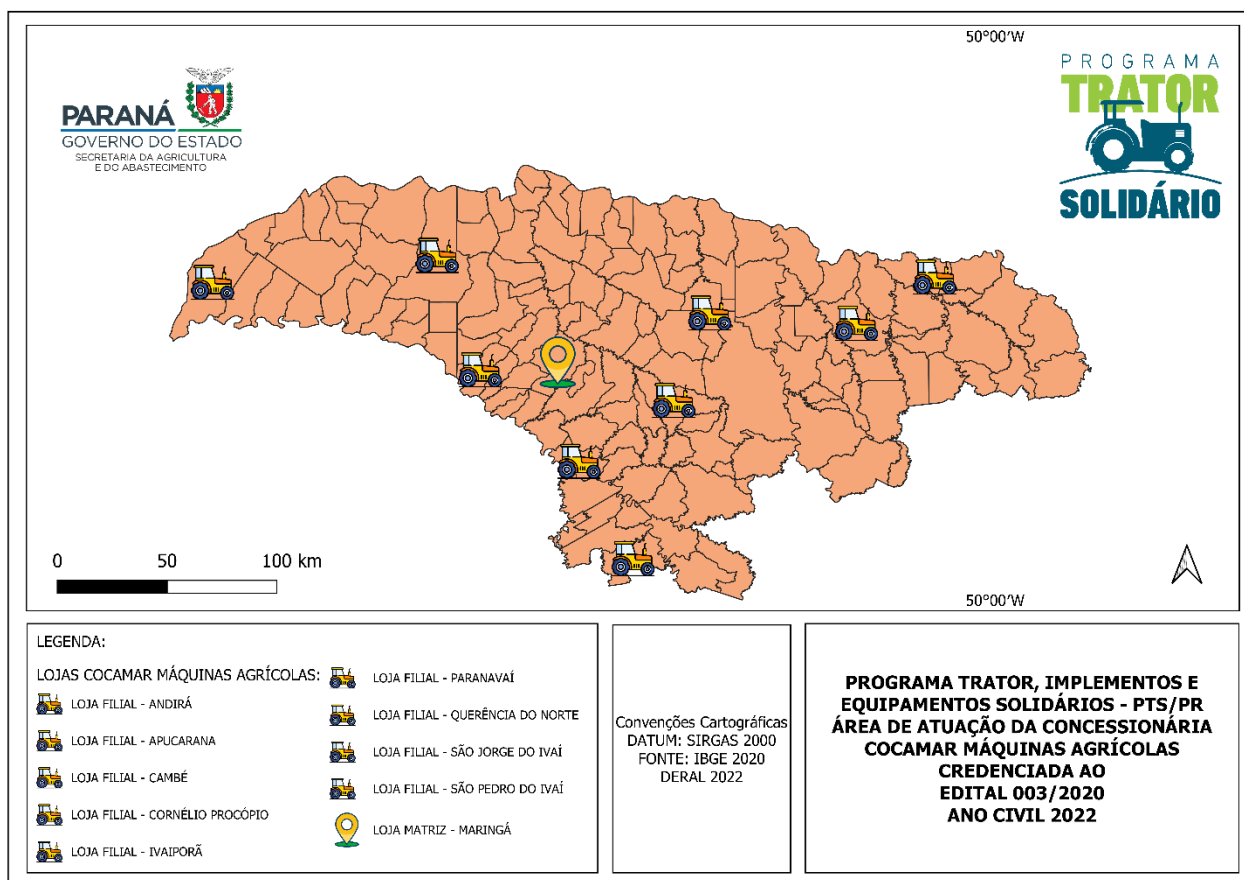
- i. Trator 55/cv – Cobertura tipo Santo Antônio - Preço máximo - R\$ 145.879,85 (cento e quarenta e cinco mil, oitocentos e setenta e nove reais e oitenta e cinco centavos).
- ii. Trator 55/cv – Cabinado - Preço máximo - R\$ 197.335,49 (cento e noventa e sete mil, trezentos e trinta e cinco reais e quarenta e nove centavos).
- iii. Trator 55/cv - Estreito - Preço máximo - R\$ 149.128,15 (cento e quarenta e nove mil, cento e vinte e oito reais e quinze centavos).

- iv. Trator 75/cv – Cobertura tipo Santo Antônio - Preço máximo - R\$ 185.978,16 (cento e oitenta e cinco mil, novecentos e setenta e oito reais e dezesseis centavos).
- v. Trator 75/cv – Cabinado - Preço máximo - R\$ 227.027,67 (duzentos e vinte e sete mil, vinte e sete reais e sessenta e sete centavos).

Municípios de atuação:

Abatiá	Florestópolis	Marialva	Rio Bom
Alto Paraná	Flórida	Marilândia Do Sul	Rio Branco Do Ivaí
Alvorada Do Sul	Godoy Moreira	Marilena	Rolândia
Amaporã	Grandes Rios	Maringá	Rosário Do Ivaí
Andirá	Guairaçá	Marumbi	Sabáudia
Ângulo	Guapirama	Mauá Da Serra	Santa Amélia
Apucarana	Guaraci	Mirador	Santa Cecília Do Pavão
Arapongas	Ibiporã	Miraselva	Santa Cruz De Monte Castelo
Assaí	Iguaraçu	Munhoz De Melo	Santa Fé
Astorga	Inajá	Nossa Senhora Das Graças	Santa Inês
Atalaia	Itaguajé	Nova Aliança Do Ivaí	Santa Isabel Do Ivaí
Bandeirantes	Itambaracá	Nova América Da Colina	Santa Mariana
Barra Do Jacaré	Itambé	Nova Esperança	Santa Mônica
Bela Vista Do Paraíso	Itaúna Do Sul	Nova Fátima	Santo Antônio Da Platina
Bom Sucesso	Ivaiporã	Nova Londrina	Santo Antônio Do Caiuá
Borrazópolis	Ivatuba	Nova Santa Bárbara	Santo Antônio Do Paraíso
Cafeara	Jacarezinho	Novo Itacolomi	Santo Inácio
Califórnia	Jaguapitã	Ourizona	São Carlos Do Ivaí
Cambará	Jandaia Do Sul	Paiçandu	São Jerônimo Da Serra
Cambé	Jardim Alegre	Paraíso Do Norte	São João Do Caiuá
Cambira	Jardim Olinda	Paranacity	São João Do Ivaí
Carlópolis	Jataizinho	Paranapoema	São Jorge Do Ivaí
Centenário Do Sul	Joaquim Távora	Paranavaí	São Pedro Do Ivaí
Colorado	Jundiá Do Sul	Pitangueiras	São Pedro Do Paraná
Congonhinhas	Kaloré	Planaltina Do Paraná	São Sebastião Da Amoreira
Cornélio Procópio	Leópolis	Porecatu	Sapopema
Cruzeiro Do Sul	Lidianópolis	Porto Rico	Sarandi
Cruzmaltina	Loanda	Prado Ferreira	Sertaneja
Diamante Do Norte	Lobato	Presidente Castelo Branco	Sertanópolis
Doutor Camargo	Londrina	Primeiro De Maio	Tamarana
Faxinal	Lunardelli	Querência Do Norte	Tamboara
Figueira	Lupionópolis	Rancho Alegre	Terra Rica
Floraí	Mandaguaçu	Ribeirão Claro	Uniflor
Floresta	Mandaguari	Ribeirão Do Pinhal	Uraí

Mapa 1 - Área de atuação da concessionária Cocamar Máquinas Agrícolas Ltda.



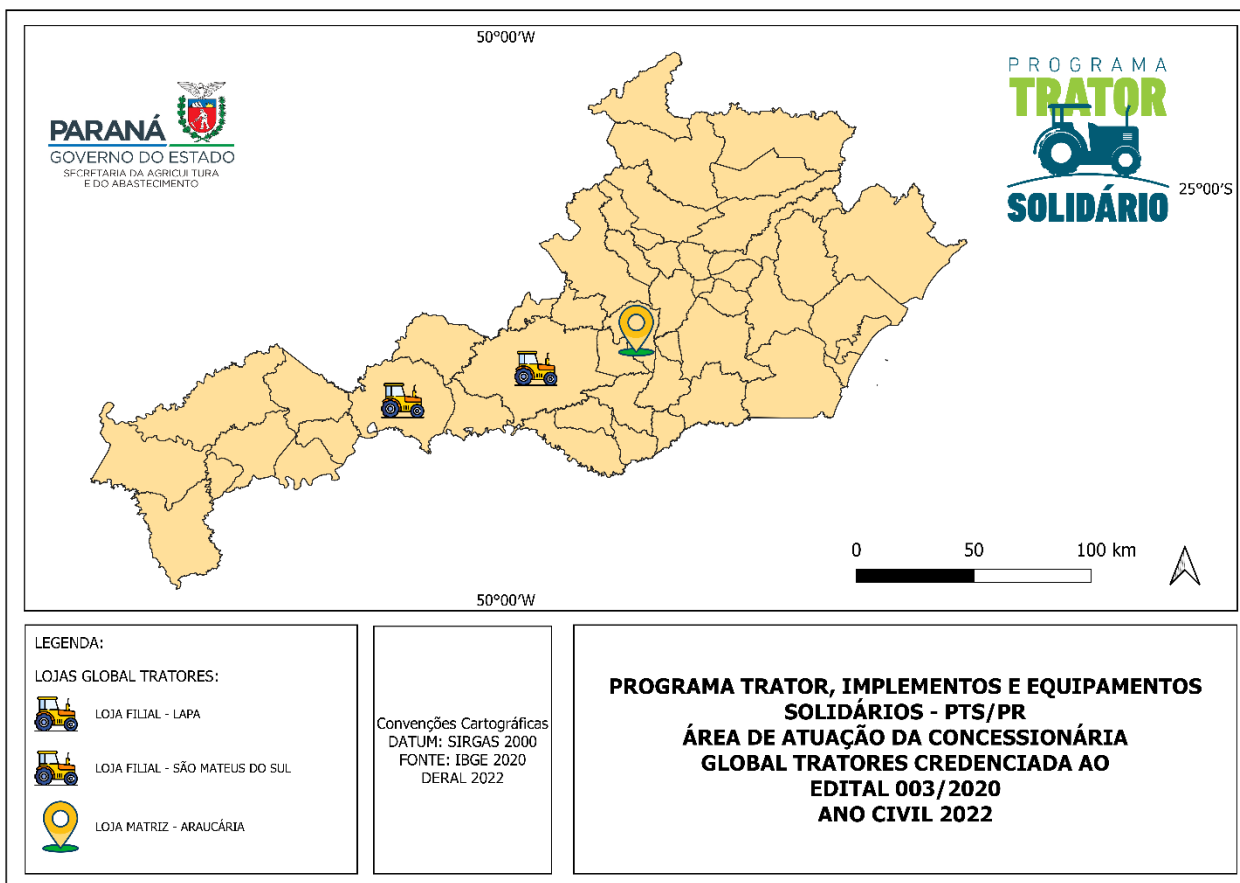
3. GLOBAL TRATORES LTDA., estabelecida na cidade de Araucária/PR, Rodovia BR-476, nº 6560. A empresa está habilitada para o fornecimento de:

- i. Trator 55/cv – Cobertura tipo Santo Antônio - Preço máximo - R\$ 145.879,85 (cento e quarenta e cinco mil, oitocentos e setenta e nove reais e oitenta e cinco centavos).
- ii. Trator 55/cv – Cabinado - Preço máximo - R\$ 197.335,49 (cento e noventa e sete mil, trezentos e trinta e cinco reais e quarenta e nove centavos).
- iii. Trator 75/cv – Cobertura tipo Santo Antônio - Preço máximo - R\$ 185.978,16 (cento e oitenta e cinco mil, novecentos e setenta e oito reais e dezesseis centavos).
- iv. Trator 75/cv – Cabinado - Preço máximo - R\$ 227.027,67 (duzentos e vinte e sete mil, vinte e sete reais e sessenta e sete centavos).

Municípios de atuação:

Adrianópolis	Campo Magro	Lapa	Porto Amazonas
Agudos Do Sul	Cerro Azul	Mallet	Porto Vitória
Almirante Tamandaré	Colombo	Mandirituba	Quatro Barras
Antonina	Contenda	Matinhos	Quitandinha
Antônio Olinto	Cruz Machado	Morretes	Rio Branco Do Sul
Araucária	Curitiba	Paranaguá	Rio Negro
Balsa Nova	Doutor Ulysses	Paula Freitas	São João Do Triunfo
Bituruna	Fazenda Rio Grande	Paulo Frontin	São José Dos Pinhais
Bocaiúva Do Sul	General Carneiro	Piên	São Mateus Do Sul
Campina Grande Do Sul	Guaraqueçaba	Pinhais	Tijucas Do Sul
Campo Do Tenente	Guaratuba	Piraquara	Tunas Do Paraná
Campo Largo	Itaperuçu	Pontal Do Paraná	União Da Vitória

Mapa 2 - Área de atuação da concessionária Global Tratores Ltda.



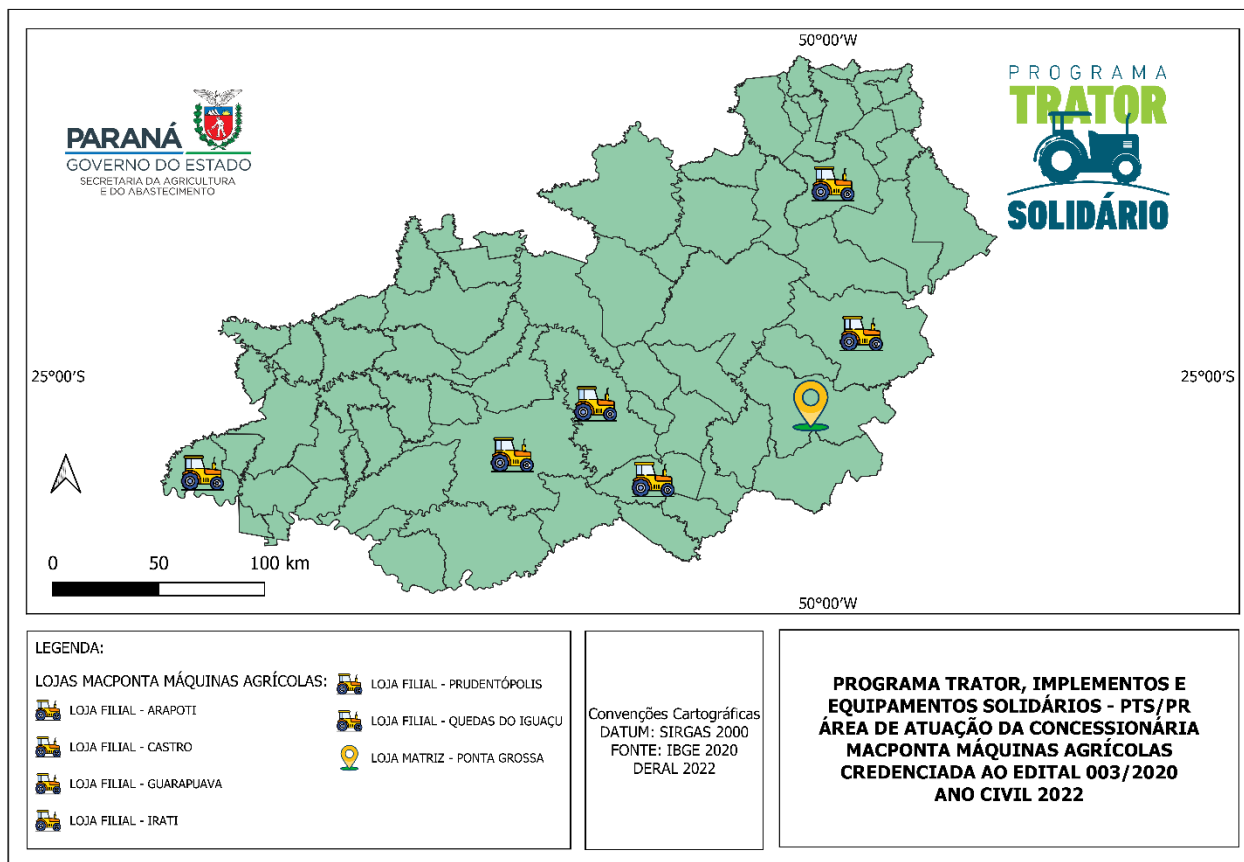
4. MACPONTA MÁQUINAS AGRÍCOLAS LTDA., estabelecida na cidade de Ponta Grossa/PR, Avenida Senador Flávio Carvalho Guimarães, 2100. A empresa está habilitada para o fornecimento de:

- i. Trator 55/cv – Cobertura tipo Santo Antônio - Preço máximo - R\$ 145.879,85 (cento e quarenta e cinco mil, oitocentos e setenta e nove reais e oitenta e cinco centavos).
- ii. Trator 55/cv – Cabinado - Preço máximo - R\$ 197.335,49 (cento e noventa e sete mil, trezentos e trinta e cinco reais e quarenta e nove centavos).
- iii. Trator 75/cv – Cobertura tipo Santo Antônio - Preço máximo - R\$ 185.978,16 (cento e oitenta e cinco mil, novecentos e setenta e oito reais e dezesseis centavos).
- iv. Trator 75/cv – Cabinado - Preço máximo - R\$ 227.027,67 (duzentos e vinte e sete mil, vinte e sete reais e sessenta e sete centavos).

Municípios de atuação:

Altamira Do Paraná	Guamiranga	Nova Tebas	Salto Do Itararé
Arapoti	Guarapuava	Ortigueira	Santa Maria Do Oeste
Arapuã	Ibaiti	Palmeira	Santana Do Itararé
Ariranha Do Ivaí	Imbaú	Palmital	São José Da Boa Vista
Boa Ventura De São Roque	Imbituva	Pinhalão	Saudade Do Iguaçu
Campina Do Simão	Inácio Martins	Pinhão	Sengés
Cândido De Abreu	Ipiranga	Piraí Do Sul	Siqueira Campos
Candói	Irati	Pitanga	Sulina
Cantagalo	Ivaí	Ponta Grossa	Teixeira Soares
Carambeí	Jaboti	Porto Barreiro	Telêmaco Borba
Castro	Jaguariaíva	Prudentópolis	Tibagi
Conselheiro Mairinck	Japira	Quatiguá	Tomazina
Curiúva	Laranjal	Quedas Do Iguaçu	Turvo
Diamante Do Sul	Laranjeiras Do Sul	Rebouças	Ventania
Espigão Alto Do Iguaçu	Manoel Ribas	Reserva	Virmond
Fernandes Pinheiro	Marquinho	Reserva Do Iguaçu	Wenceslau Braz
Foz Do Jordão	Mato Rico	Rio Azul	
Goioxim	Nova Laranjeiras	Rio Bonito Do Iguaçu	

Mapa 3 - Área de atuação da concessionária Macponta Máquinas Agrícolas Ltda.



5. M. A. MÁQUINAS AGRÍCOLAS LTDA., estabelecida na cidade de Cascavel/PR, Rodovia BR-277 s/n Km 599. A empresa está habilitada para o fornecimento de:

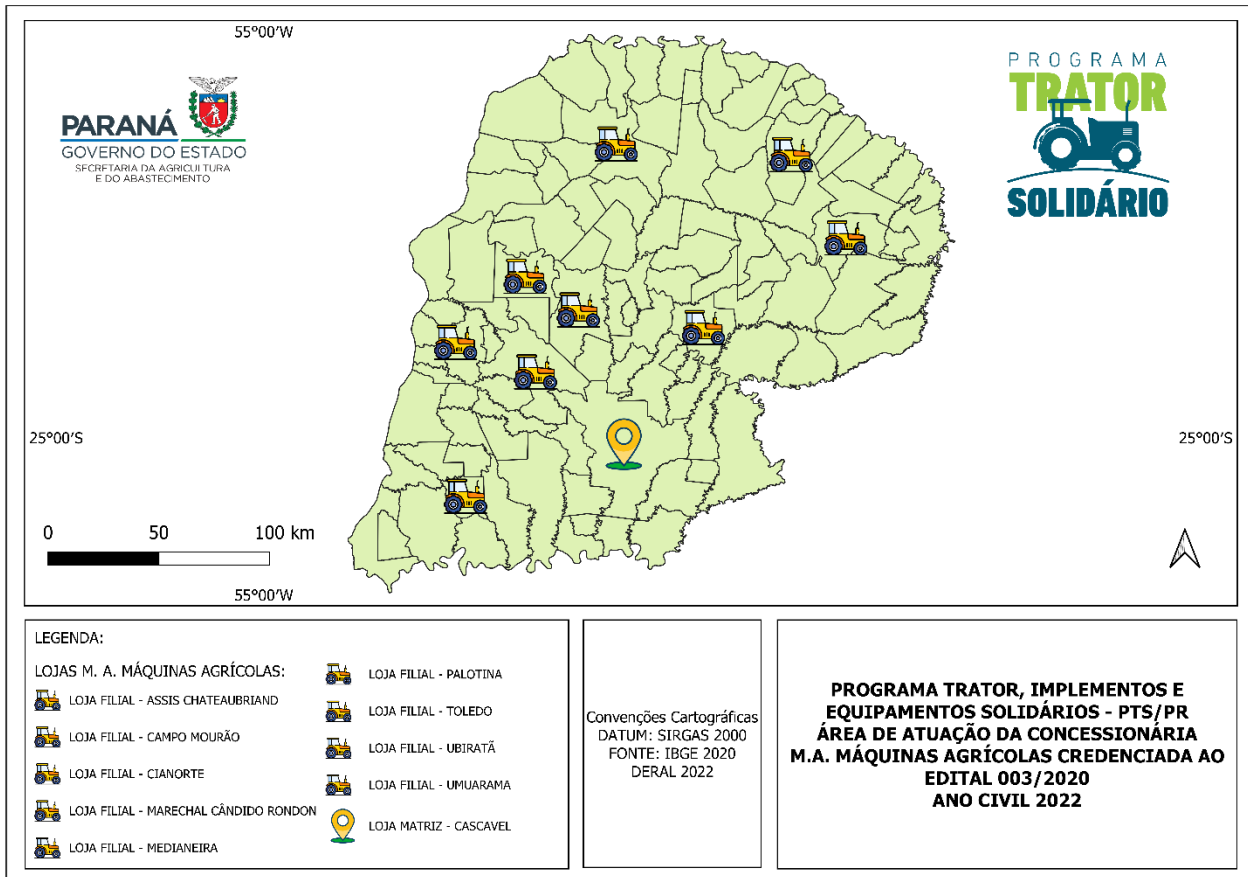
- i. Trator 55/cv – Cobertura tipo Santo Antônio - Preço máximo - R\$ 145.879,85 (cento e quarenta e cinco mil, oitocentos e setenta e nove reais e oitenta e cinco centavos).
- ii. Trator 55/cv – Cabinado - Preço máximo - R\$ 197.335,49 (cento e noventa e sete mil, trezentos e trinta e cinco reais e quarenta e nove centavos).
- iii. Trator 55/cv - Estreito - Preço máximo - R\$ 149.128,15 (cento e quarenta e nove mil, cento e vinte e oito reais e quinze centavos).
- iv. Trator 75/cv – Cobertura tipo Santo Antônio - Preço máximo - R\$ 185.978,16 (cento e oitenta e cinco mil, novecentos e setenta e oito reais e dezesseis centavos).
- v. Trator 75/cv – Cabinado - Preço máximo - R\$ 227.027,67 (duzentos e vinte e sete mil, vinte e sete reais e sessenta e sete centavos).
- vi. Pulverizador agrícola 400 litros - Preço máximo - R\$ 27.013,50 (vinte e sete mil e treze reais e cinquenta centavos).

- vii. Pulverizador agrícola 600-700 litros mecânico - Preço máximo - R\$ 30.088,50 (trinta mil e oitenta e oito reais e cinquenta centavos).
- viii. Pulverizador agrícola 600-700 litros hidráulico - Preço máximo - R\$ 48.040,07 (quarenta e oito mil e quarenta reais e sete centavos).
- ix. Pulverizador agrícola 800-900 litros mecânico - Preço máximo - R\$ 48.630,97 (quarenta e oito mil, seiscentos e trinta reais e noventa e sete centavos).
- x. Pulverizador agrícola 800-900 litros hidráulico - Preço máximo - R\$ 67.158,63 (sessenta e sete mil, cento e cinquenta e oito reais e sessenta e três centavos).

Municípios de atuação:

Alto Paraíso	Engenheiro Beltrão	Luiziana	Rondon
Alto Piquiri	Entre Rios Do Oeste	Mamborê	Santa Helena
Altônia	Esperança Nova	Marechal Cândido Rondon	Santa Lúcia
Anahy	Farol	Maria Helena	Santa Tereza Do Oeste
Araruna	Fênix	Mariluz	Santa Terezinha De Itaipu
Assis Chateaubriand	Formosa Do Oeste	Maripá	São Jorge Do Patrocínio
Barbosa Ferraz	Foz Do Iguaçu	Matelândia	São José Das Palmeiras
Boa Esperança	Francisco Alves	Medianeira	São Manoel Do Paraná
Boa Vista Da Aparecida	Goioerê	Mercedes	São Miguel Do Iguaçu
Braganey	Guaíra	Missal	São Pedro Do Iguaçu
Brasilândia Do Sul	Guaporema	Moreira Sales	São Tomé
Cafelândia	Guaranaçu	Nova Aurora	Serranópolis Do Iguaçu
Cafezal Do Sul	Ibema	Nova Cantu	Tapejara
Campina Da Lagoa	Icaraíma	Nova Olímpia	Tapira
Campo Bonito	Iguatu	Nova Santa Rosa	Terra Boa
Campo Mourão	Indianópolis	Ouro Verde Do Oeste	Terra Roxa
Capitão Leônidas Marques	Iporã	Palotina	Toledo
Cascavel	Iracema Do Oeste	Pato Bragado	Três Barras Do Paraná
Catanduvas	Iretama	Peabiru	Tuneiras Do Oeste
Céu Azul	Itaipulândia	Perobal	Tupãssi
Cianorte	Ivaté	Pérola	Ubiratã
Cidade Gaúcha	Janiópolis	Quarto Centenário	Umuarama
Corbélia	Japurá	Quatro Pontes	Vera Cruz Do Oeste
Corumbataí Do Sul	Jesuítas	Quinta Do Sol	Xambrê
Cruzeiro Do Oeste	Juranda	Ramilândia	
Diamante D'oeste	Jussara	Rancho Alegre D'oeste	
Douradina	Lindoeste	Roncador	

Mapa 4 - Área de atuação da concessionária M. A. Máquinas Agrícolas Ltda.



6. VERDESUL MÁQUINAS AGRÍCOLAS LTDA., estabelecida na cidade de Pato Branco/PR, Rua José Leonardi, nº 35. A empresa está habilitada para o fornecimento de:

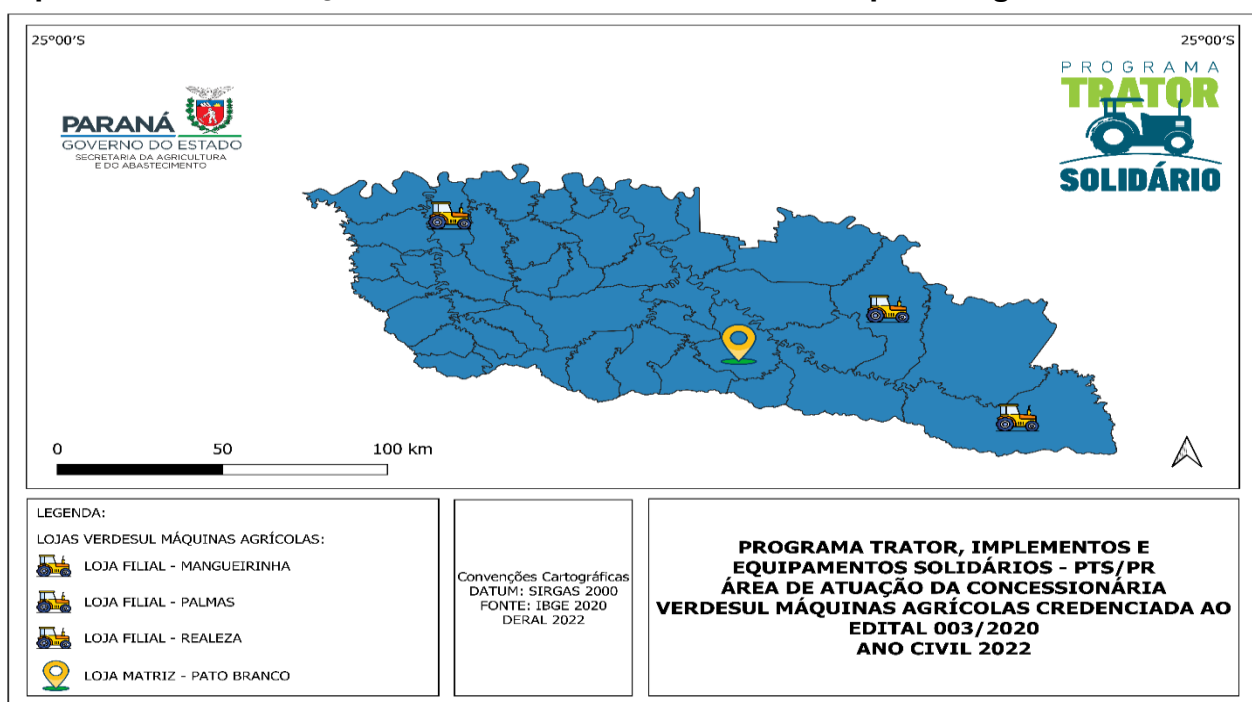
- i. Trator 55/cv – Cobertura tipo Santo Antônio - Preço máximo - R\$ 145.879,85 (cento e quarenta e cinco mil, oitocentos e setenta e nove reais e oitenta e cinco centavos).
- ii. Trator 55/cv – Cabinado - Preço máximo - R\$ 197.335,49 (cento e noventa e sete mil, trezentos e trinta e cinco reais e quarenta e nove centavos).
- iii. Trator 55/cv - Estreito - Preço máximo - R\$ 149.128,15 (cento e quarenta e nove mil, cento e vinte e oito reais e quinze centavos).
- iv. Trator 75/cv – Cobertura tipo Santo Antônio - Preço máximo - R\$ 185.978,16 (cento e oitenta e cinco mil, novecentos e setenta e oito reais e dezesseis centavos).
- v. Trator 75/cv – Cabinado - Preço máximo - R\$ 227.027,67 (duzentos e vinte e sete mil, vinte e sete reais e sessenta e sete centavos).
- vi. Pulverizador agrícola 400 litros - Preço máximo - R\$ 27.013,50 (vinte e sete mil e treze reais e cinquenta centavos).

- vii. Pulverizador agrícola 600-700 litros mecânico - Preço máximo - R\$ 30.088,50 (trinta mil e oitenta e oito reais e cinquenta centavos).
- viii. Pulverizador agrícola 600-700 litros hidráulico - Preço máximo - R\$ 48.040,07 (quarenta e oito mil e quarenta reais e sete centavos).
- ix. Pulverizador agrícola 800-900 litros mecânico - Preço máximo - R\$ 48.630,97 (quarenta e oito mil, seiscentos e trinta reais e noventa e sete centavos).
- x. Pulverizador agrícola 800-900 litros hidráulico - Preço máximo - R\$ 67.158,63 (sessenta e sete mil, cento e cinquenta e oito reais e sessenta e três centavos).

Municípios de atuação:

Ampére	Coronel Vivida	Mariópolis	Realeza
Barracão	Cruzeiro Do Iguaçu	Marmeleiro	Renascença
Bela Vista Da Caroba	Dois Vizinhos	Nova Esperança Do Sudoeste	Salgado Filho
Boa Esperança Do Iguaçu	Enéas Marques	Nova Prata Do Iguaçu	Salto Do Lontra
Bom Jesus Do Sul	Flor Da Serra Do Sul	Palmas	Santa Izabel Do Oeste
Bom Sucesso Do Sul	Francisco Beltrão	Pato Branco	Santo Antônio Do Sudoeste
Capanema	Honório Serpa	Pérola D'oeste	São João
Chopinzinho	Itapejara D'oeste	Pinhal De São Bento	São Jorge D'oeste
Clevelândia	Manfrinópolis	Planalto	Verê
Coronel Domingos Soares	Mangueirinha	Pranchita	Vitorino

Mapa 5 - Área de atuação da concessionária Verdesul Máquinas Agrícolas Ltda.



7. TYTAN AGRICULTURE LTDA., estabelecida na cidade de Santo Antônio do Sudoeste /PR. Rodovia BR 481, s/n, bairro Araras, saída para Ampére. A empresa está habilitada para o fornecimento de:

- i. Pulverizador agrícola 600 - 700 litros hidráulico - Preço máximo - R\$ 48.040,07 (quarenta e oito mil, quarenta reais e sete centavos).
- ii. Pulverizador agrícola 800 - 900 litros hidráulico - Preço máximo - R\$ 67.158,63 (sessenta e sete mil, cento e cinquenta e oito reais e sessenta e três centavos).

Municípios de atuação: todo o território paranaense.