



Calor na primavera; IDR-Paraná orienta produtores a proteger suas lavouras

Segundo o Simepar, a primavera será quente e com chuva abaixo da média histórica em todo o Paraná. Uma estratégia preventiva eficaz para melhorar a estrutura do solo e aumentar o armazenamento de água é o cultivo com a incorporação de plantas de cobertura em sistemas de plantio direto. Essa técnica aprimora os atributos físicos e químicos do solo.

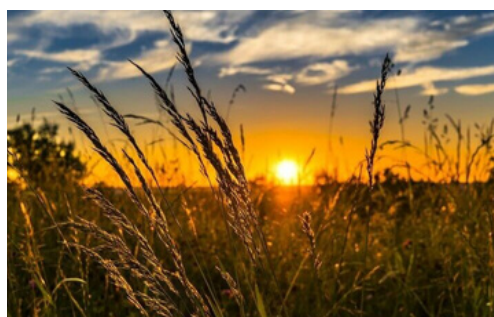


[Leia mais](#)



Ceasa Curitiba faz reparos causados pelo temporal da última sexta-feira (20)

[Leia mais](#)



IDR-Paraná aponta mês seco em todo o estado no mês de agosto

[Leia mais](#)

NA MÍDIA

RPC - No Caminhos do Campo, o engenheiro agrônomo do Deral Carlos Hugo Godinho falou sobre as expectativas para produção de feijão. globoplay.globo.com

RPC - O chefe do Deral, Marcelo Garrido, explicou como a estiagem e o inverno mais quente afetaram a agricultura no Paraná. globoplay.globo.com

CANAL RURAL - O secretário Natalino Avance de Souza e o Diretor do Departamento de Florestas Plantadas da Seab, Breno Campos, explicaram como funcionam as Casas Rurais Sustentáveis da Seab. youtube.com

RPC - No Meio Dia Paraná, o técnico de comercialização da Ceasa Evandro Pilati falou sobre alguns motivos que fizeram com que alguns alimentos abajassem os preços na última semana. globoplay.globo.com

EXPEDIENTE

Boletim produzido pela Assessoria de Comunicação do Seagri

Email: imprensa@seab.pr.gov.br

Telefone: 41 3313-4003

REDES SOCIAIS

