

# PLANO DE RECUPERAÇÃO DE ESTRADAS RURAIS

---



---

PREFEITURA MUNICIPAL DE IGUAÇU-PR

## PROGRAMA DE APOIO COM ÓLEO DIESEL

DEZEMBRO 2014

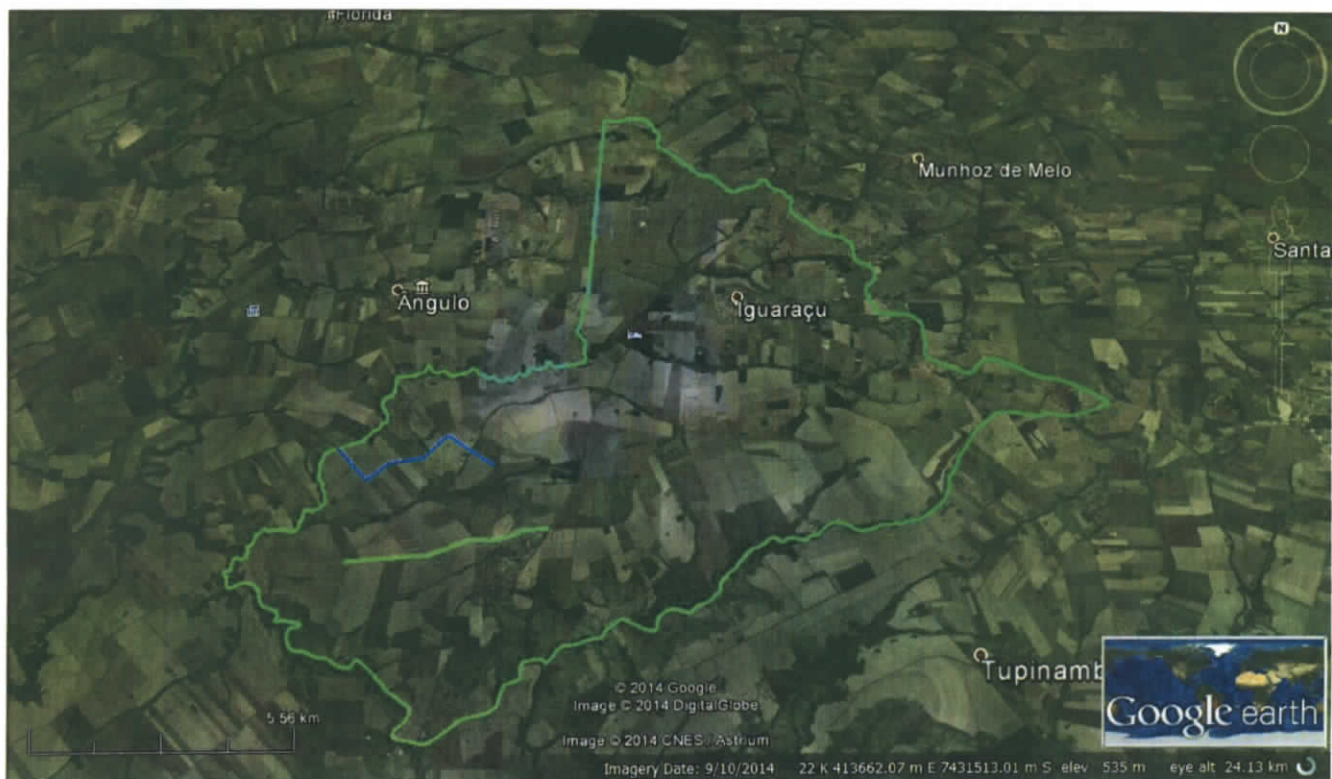


**PREFEITURA MUNICIPAL DE IGUAÇU**  
**ESTADO DO PARANÁ**



**ANEXO 1 – RELATÓRIO DE VISTORIA INICIAL – RV1**

**1. MUNICÍPIO:- Iguaçu (Pr)**

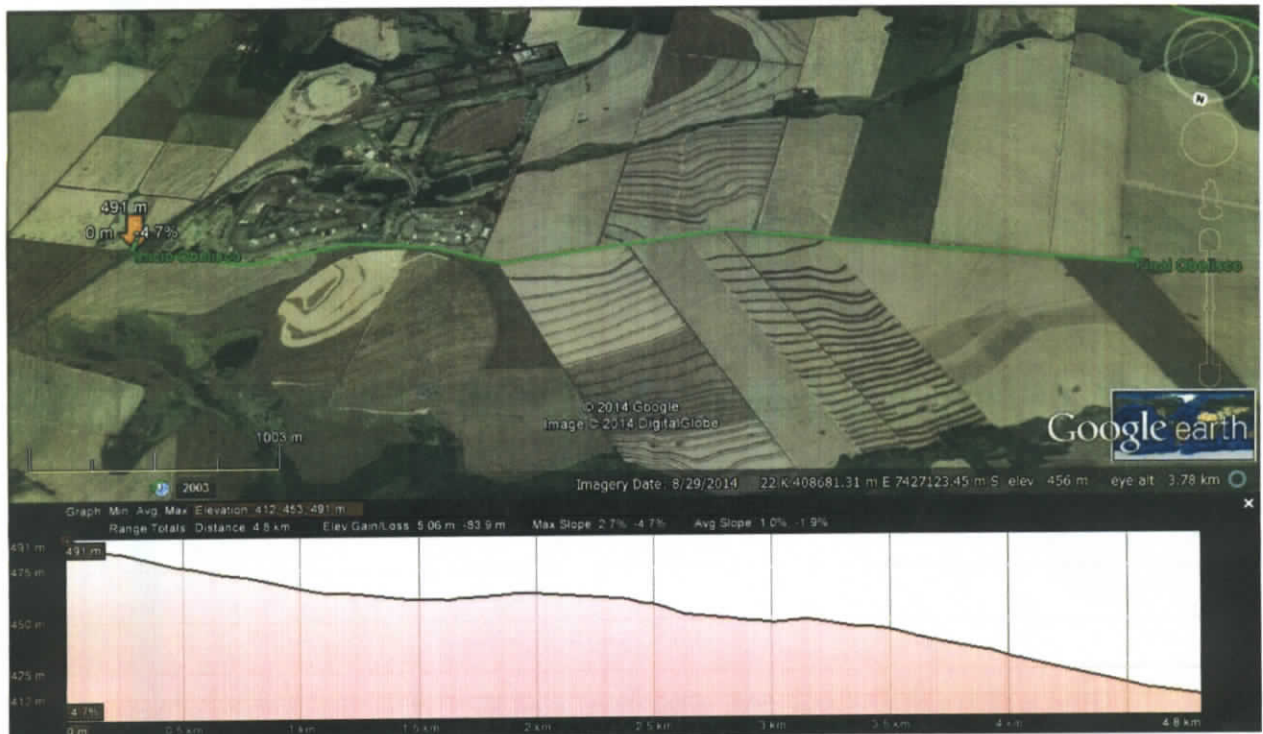


- 2. CONDIÇÕES DAS ESTRADAS:-** Estradas Rurais Sem ser readequadas anteriormente, necessitando de melhorias em toda a sua extensão, que consiste em readequar, construir lombadas e de sangradouros (bigodes), remoção de camada vegetal nas laterais da estrada, controle de erosão laminar e sulcos, reposição de solo, abaulamento do leito e construção de caixas de retenção, visando a Recuperação da Trafegabilidade em dias chuvosos.



### 3. TRECHOS (Especificar quantos e nominá-los):

#### 3.1 - Estrada Obelisco. ✓



Coordenada Inicial (UTM)	Coordenada Final (UTM)	Comprimento Total (KM)	Largura Atual (metros)	Largura Final a Ser trabalhada (metros)
22 K - 410990 m E 7427643 m S	22 K - 406358 m E 7426662 m S	4,81 ✓	5,00	7,00

( ) Estradas Rurais adequadas e/ou readequadas e/ou melhoradas com boa conservação, com pontos críticos que não permitem o tráfego contínuo durante todos os meses do ano;

( ) Estradas Rurais com segmentos críticos, que não permitem o tráfego contínuo todos os meses do ano;

( x ) Estradas Rurais implantadas, razoavelmente conservadas, necessitando de práticas adequadas de conservação.





# PREFEITURA MUNICIPAL DE IGUAÇU

## ESTADO DO PARANÁ



### 3.2 – Estrada Cuca Fresca – Divisa Ângulo



Coordenada Inicial (UTM)	Coordenada Final (UTM)	Comprimento Total (KM)	Largura Atual (metros)	Largura Final a Ser trabalhada (metros)
22 K - 409503 m E 7429345 m S	22 K - 405585 m E 7429755 m S	5,85	5,00	7,00

( ) Estradas Rurais adequadas e/ou readequadas e/ou melhoradas com boa conservação, com pontos críticos que não permitem o tráfego contínuo durante todos os meses do ano;

( ) Estradas Rurais com segmentos críticos, que não permitem o tráfego contínuo todos os meses do ano;

( x ) Estradas Rurais implantadas, razoavelmente conservadas, necessitando de práticas adequadas de conservação.



PREFEITURA MUNICIPAL DE IGUAÇU  
ESTADO DO PARANÁ



#### 4. SOLUÇÕES TÉCNICAS PROPOSTAS PARA RECUPERAÇÃO:-

##### 4.1 - Estrada Obelisco.

Item	Detalhe	Unidade de medida	Quantidade	Hora Máquina	Óleo Diesel	Tipo de máquina
1	Lombadas	Um/hm/Lt	26	13	312	Moto niveladora
2	Sangradouros (bigodes/caixas)	Um/hm/Lt	52	26	468	Pá carregadeira
3	Abaulamento do Leito/correção	Mts/hm/Lt	4809	38 77	912 1386	Moto niveladora Pá carregadeira
4	Cascalhamento DMT -30,00 km	M <sup>3</sup>	1600	160 viagens	3200	caminhão basculante
5	Esparramação de cascalho	M <sup>2</sup>	6860	13 h/m	312	Moto niveladora
6	Extração e carregamento cascalho	M <sup>3</sup>	1600	83 h/m	1083	Retro Escavadeira e Pá Carregadeira
	TOTAL				7673	

OBS: O cascalho vai ser aplicado em pontos críticos da estrada (lombadas e trechos com maior declividade, etc), totalizando 980 metros linear de estrada.


##### 4.2 - Estrada Pioneiro Isidoro Dei Tos (Cuca Fresca - Divisa Ângulo).

Item	Detalhe	Unidade de medida	Quantidade	Hora Máquina	Óleo Diesel	Tipo de máquina
1	Lombadas	Um/hm/Lt	52	26	625	Moto niveladora
2	Sangradouros (bigodes/caixas)	Um/hm/Lt	104	52	940	Pá carregadeira
3	Abaulamento do Leito/correção	Mts/hm/Lt	5855	46 93	1110 1674	Moto niveladora Pá carregadeira
4	Cascalhamento DMT= 25,00 km	M <sup>3</sup>	1160	116 viagens	1933	caminhão basc.
5	Esparramação de cascalho	M <sup>2</sup>	5250	8 h/m	192	Moto niveladora
6	Extração e carregamento cascalho	M <sup>3</sup>	1160	65 h/m	853	Retro Escavadeira e Pá Carregadeira
	TOTAL				7327	

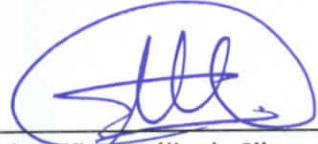
OBS: O cascalho vai ser aplicado em pontos críticos da estrada (lombadas, trechos com maior declividade, etc), totalizando 750 m linear de estrada.

TOTAL DOS TRECHOS:- 10,66 km.

Iguaraçu ( PR ) , 04 de dezembro de 2014.



Extensionista Ricardo Augusto da Silva  
CREA – PR 104018/D Instituto EMATER



Sebastião Aurélio da Silva  
Prefeito Municipal de Iguaraçu



Adriano Aparecido Sala  
Secretário da Agricultura e Meio Ambiente



Eng.º Agr.º Edner Betioli  
EMATER - Paraná

Adriano Aparecido Sala  
SECRETARIO DE AGRI. E MEIO AMBIENTE  
DECRETO Nº 002/2013