



**RELATÓRIO DE VISTORIA INICIAL - RVI**

**PROJETO DE RECUPERAÇÃO DA TRAFEGABILIDADE DE ESTRADAS RURAIS**

**MUNICÍPIO DE CONSELHEIRO MAIRINCK**

**TRECHO 1: Banco da Terra - Terra Nossa I**

**1. CONDIÇÕES DA ESTRADA:**

- Estrada Rural adequada e/ou readequada e/ou melhorada com boa conservação, com pontos críticos que não permitem o tráfego contínuo durante todos os meses do ano;
- Estrada Rural com segmentos críticos que não permitem o tráfego contínuo durante todos os meses do ano;
- Estrada Rural implantada, razoavelmente conservada, necessitando de práticas adequadas de conservação.

**TRECHO 2: Vila Rural Barreinho**

**1. CONDIÇÕES DA ESTRADA:**

- Estrada Rural adequada e/ou readequada e/ou melhorada com boa conservação, com pontos críticos que não permitem o tráfego contínuo durante todos os meses do ano;
- Estrada Rural com segmentos críticos que não permitem o tráfego contínuo durante todos os meses do ano;
- Estrada Rural implantada, razoavelmente conservada, necessitando de práticas adequadas de conservação.

**TRECHO 3: Banco da Terra – Monte Alto**

**1. CONDIÇÕES DA ESTRADA:**

- Estrada Rural adequada e/ou readequada e/ou melhorada com boa conservação, com pontos críticos que não permitem o tráfego contínuo durante todos os meses do ano;
- Estrada Rural com segmentos críticos que não permitem o tráfego contínuo durante todos os meses do ano;
- Estrada Rural implantada, razoavelmente conservada, necessitando de práticas adequadas de conservação.

**2. INFORMAÇÕES INDIVIDUAIS DO TRECHO:**



Estado do Paraná

Praça Otacílio Ferreira - Fone/Fax: (0xx43) 3561-1221  
CNPJ 75.968.412/0001-19

**Trecho 1**

Coordenada inicial – UTM: 22k → 585865.00161

Utm → 7382251.04301

Coordenada final – UTM: 22k → 583570.42165

utm → 7380968.65707

Comprimento: 3 Km

Largura atual e final a ser trabalhada: Atual 5,00 metros, final 5,00 metros

**Trecho 2**

Coordenada inicial – UTM: 22k → 588685.051691

utm → 7386795.2801

Coordenada final – UTM: 22k → 589306.396292

utm → 7384339.90068

Comprimento: 3,317 Km

Largura atual e final a ser trabalhada: Atual 5,00 metros, final 5,00 metros

**Trecho 3**

Coordenada inicial – UTM: 22k → 590381.890342

utm → 7385342.68724

Coordenada final – UTM: 22k → 589022.316975

utm → 7383521.37245

Comprimento: 3,333Km



Largura atual e final a ser trabalhada: Atual 5,00 metros, final 5,00 metros

### 3. SOLUÇÕES TÉCNICAS DE TERRAPLANAGEM PROPOSTAS PARA O TRECHO:

#### Trecho 1

Item	Detalhe*	C	M	Unidade	Quantidade	Tipo de Máquina	Horas Estimadas
1	Lombadas	X		un	9	Pá carregadeira	4,5
2	Regularização/ Abaulamento de leito	-	X	km	3	Motoniveladora	18
3	bueiros	X		un	2	retroescavadeira	2
4	Cascalhamento			km	3		
4.1	Corte e carregamento			m3	1800	Pá carregadeira	32
4.2	Transporte			m3	1800	Caminhão	324
4.3	Distribuição no trecho			m3	1800	Motoniveladora	21
4.5	Compactação do cascalho			m3	1800	Rolo compactador	12

\* Especificar com um X nas colunas seguintes se é construção (C) ou Manutenção (M). Em caso de realização das duas ações, inserir nova linha para especificar a quantidade de cada uma.

#### Trecho 2

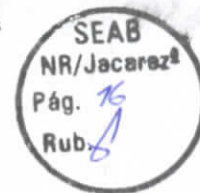
Item	Detalhe*	C	M	Unidade	Quantidade	Tipo de Máquina	Horas Estimadas
1	Lombadas	X		un	9	Pá carregadeira	4,5
2	Regularização/ Abaulamento de leito	-	X	km	3,317	Motoniveladora	20
3	bueiros	X		un	2	retroescavadeira	2



# PREFEITURA DO MUNICÍPIO DE CONSELHEIRO MAIRINCK

Estado do Paraná

Praça Otacílio Ferreira - Fone/Fax: (0xx43) 3561-1221  
CNPJ 75.968.412/0001-19



4	Cascalhamento			km	3,317		
4.1	Corte e carregamento			m3	1990	Pá carregadeira	35
4.2	Transporte			m3	1990	Caminhão	358
4.3	Distribuição no trecho			m3	1990	Motoniveladora	23
4.5	Compactação do cascalho			m3	1990	Rolo compactador	14

\* Especificar com um X nas colunas seguintes se é construção (C) ou Manutenção (M). Em caso de realização das duas ações, inserir nova linha para especificar a quantidade de cada uma.

## Trecho 3

Item	Detalhe*	C	M	Unidade	Quantidade	Tipo de Máquina	Horas Estimadas
1	Lombadas	X		un	5	Pá carregadeira	2,5
2	Regularização/ Abaulamento de leito		X	km	3,333	Motoniveladora	20
3	Cascalhamento			km	3,333		
3.1	Corte e carregamento			m3	2000	Pá carregadeira	36
3.2	Transporte			m3	2000	Caminhão	360
3.3	Distribuição no trecho			m3	2000	Motoniveladora	23
3.5	Compactação do cascalho			m3	2000	Rolo compactador	13

\* Especificar com um X nas colunas seguintes se é construção (C) ou Manutenção (M). Em caso de realização das duas ações, inserir nova linha para especificar a quantidade de cada uma.

## 4. SOLUÇÕES TÉCNICAS DE OBRAS DE CASCALHAMENTO PROPOSTAS PARA O TRECHO:

### Trecho 1

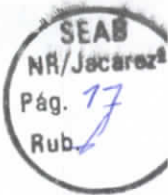
Comprimento: 3,0 Km



## PREFEITURA DO MUNICÍPIO DE CONSELHEIRO MAIRINCK

Estado do Paraná

Praça Otacílio Ferreira - Fone/Fax: (0xx43) 3561-1221  
CNPJ 75.968.412/0001-19



Largura: 5,00 m

Espessura: 0,10 m – compactado

0,12 m - bruto

Coordenada inicial – UTM: 22k →585865.00161

utm → 7382251.04301

Coordenada final – UTM: 22k →583570.42165

utm → 7380968.65707

Cascalheira liberada IAP: Sim

Qualidade do Material: Bom

DMT por trecho: 18 Km

### Trecho 2

Comprimento: 3,317Km

Largura: 5,00 m

Espessura: 0,10 m – compactado

0,12 m - bruto

Coordenada inicial – UTM: 22k →588685.051691

utm → 7386795.2801

Coordenada final – 22k →589306.396292

utm → 7384339.90068

Cascalheira liberada IAP: Sim

Qualidade do Material: Bom



DMT por trecho: 18 Km

**Trecho 3**

Comprimento: 3,333Km

Largura: 5,00 m

Espessura: 0,10 m – compactado

0,12 m - bruto

Coordenada inicial – UTM: 22k → 590381.890342

utm → 7385342.68724

Coordenada final – UTM: 22k → 589022.316975

utm → 7383521.37245

Cascalheira liberada IAP: Sim

Qualidade do Material: Bom

DMT por trecho: 18 Km

**5. SOLUÇÕES TÉCNICAS DE OBRAS DE DRENAGEM PROPOSTAS PARA O TRECHO:**

**Trecho 1**

2 Bueiros de 0 0,40 m – 14 tubos

**Trecho 2**

2 Bueiros de 0 0,40 m – 14 tubos

**Trecho 3**

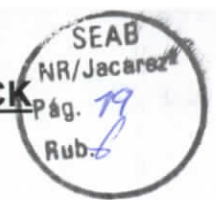
Sem bueiros



# PREFEITURA DO MUNICÍPIO DE CONSELHEIRO MAIRINCK

Estado do Paraná

Praça Otacílio Ferreira - Fone/Fax: (0xx43) 3561-1221  
CNPJ 75.968.412/0001-19



## 6. RELAÇÃO DE MATERIAL E PONTOS DE LOCALIZAÇÃO

### Trecho 1

Ponto	Localização	Unidade	Quantidade	Material	Coordenadas	
1	Banco da Terra I -Terra Nossa I	un	7	Tubos de 0,40	22k: 585786.622575	Utm: 7382410.51364
2	Banco da Terra I -Terra Nossa I	un	7	Tubos de 0,40	22k: 585067.816014	Utm: 7381809.76362

### Trecho 2

Ponto	Localização	Unidade	Quantidade	Material	Coordenadas	
1	Banco da Terra I - Nossa Terra I	un	7	Tubos de 0,40	22k: 588895.008052	Utm: 7384479.28196
2	Banco da Terra I - Nossa Terra I	un	7	Tubos de 0,40	22k: 588914.496271	Utm: 7384283.55392



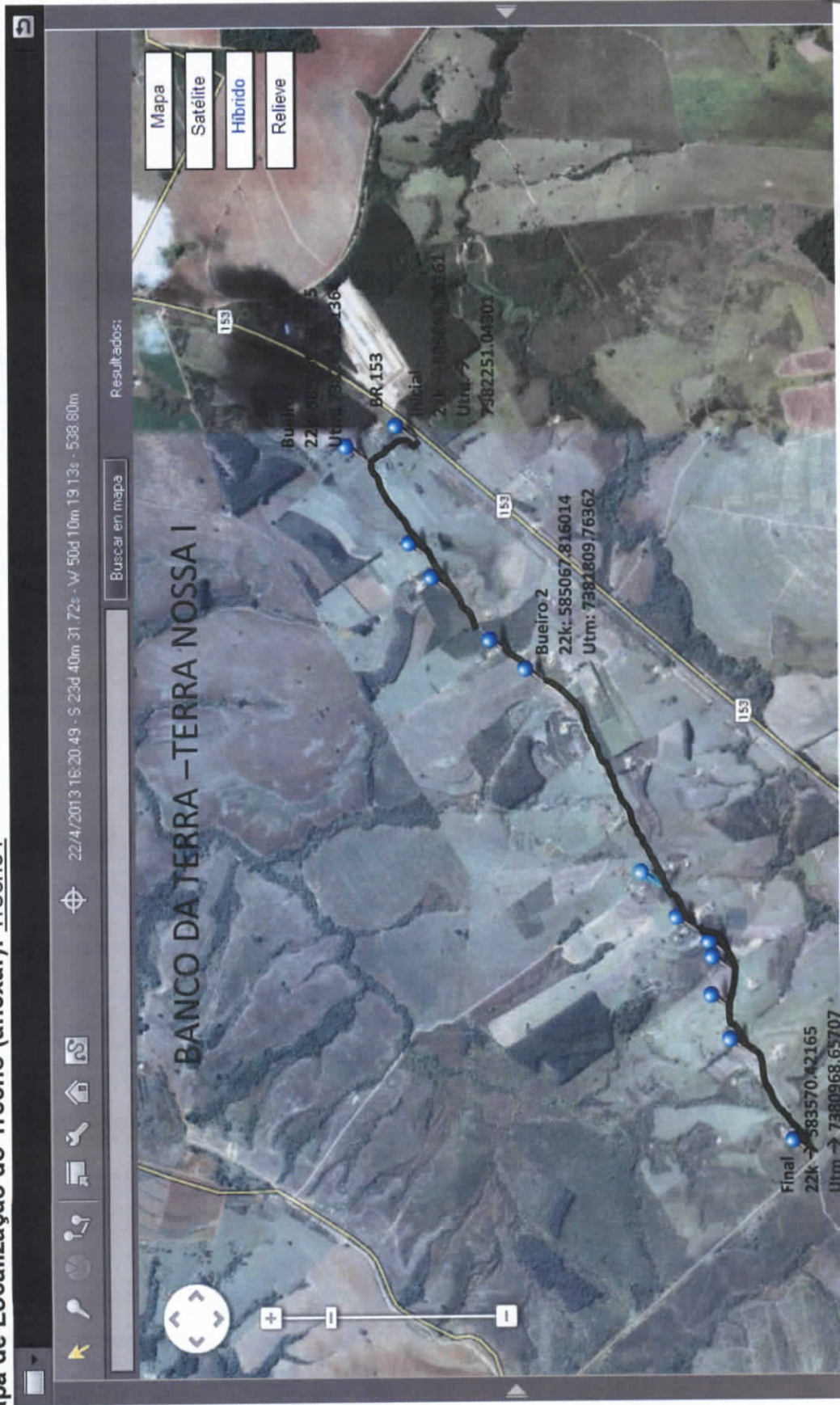
# PREFEITURA DO MUNICÍPIO DE CONSELHEIRO MAIRINCO

Estado do Paraná

Praça Otacilio Ferreira - Fone/Fax: (0xx43) 3561-1221  
CNPJ 75.968.412/0001-19

SEAB  
NR/Jacarez  
Pág. 20  
Rub. 1

## 7. Mapa de Localização do Trecho (anexar): Trecho1





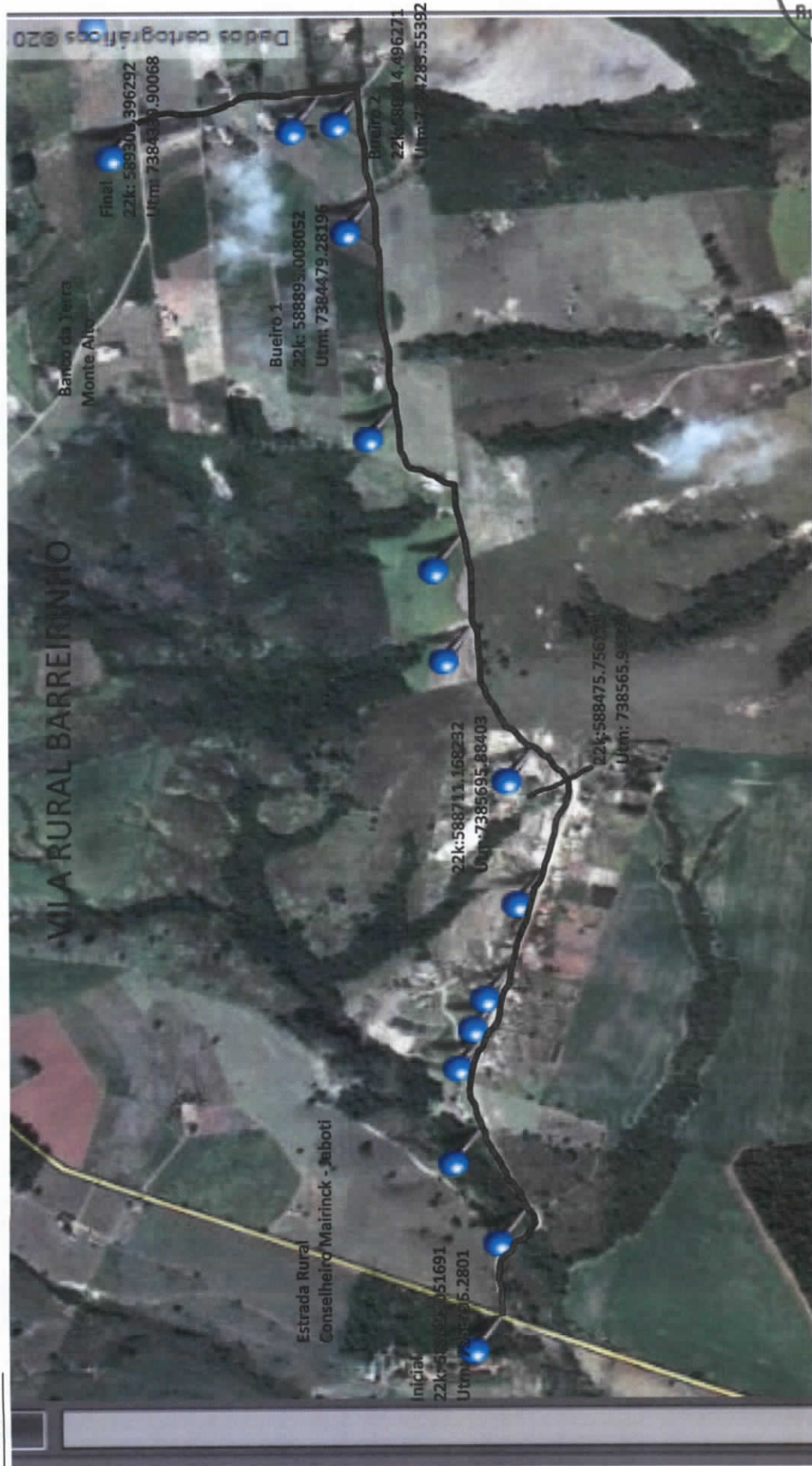


# PREFEITURA DO MUNICÍPIO DE CONSELHEIRO MAIRINCK

Estado do Paraná

Praça Otacílio Ferreira - Fone/Fax: (0xx43) 3561-1221  
CNPJ 75.968.412/0001-19

## Trecho 2





# PREFEITURA DO MUNICÍPIO DE CONSELHEIRO MAIRINCK

Estado do Paraná

Praça Otacílio Ferreira - Fone/Fax: (0xx43) 3561-1221  
CNPJ 75.968.412/0001-19

## Trecho 3



SEAB  
NR/Joséarez  
Pág. 20  
Rub. 1



**PREFEITURA DO MUNICÍPIO DE CONSELHEIRO MAIRINÓPOLIS**

Estado do Paraná

Praça Otacílio Ferreira - Fone/Fax: (0xx43) 3561-1221  
CNPJ 75.968.412/0001-19

**Data: 09 / 03 / 2015**

**Wanderley Calzado**  
Técnico Responsável

**De acordo do Supervisor do EMATER-PR (nome e assinatura):**

