



RELATÓRIO TÉCNICO DE VISTORIA – RTV

PROGRAMA ESTRADAS DA INTEGRAÇÃO

PROJETO DE PAVIMENTAÇÃO POLIÉDRICA DE ESTRADAS RURAIS COM PEDRAS IRREGULARES

- MUNICÍPIO DE: ...PALMEIRA-PR.....
- NR/SEAB DE:PONTA GROSSA.....
- COMUNIDADE/LOCALIDADE: .PAPAGAIOS NOVOS..
- MICROBACIA:

TRECHO 1: PAPAGAIOS NOVOS

1. CONDIÇÕES DA ESTRADA:

- 1.1. () Estrada Rural adequada e/ou readequada e/ou melhorada com boa conservação, com pontos críticos que não permitem o tráfego contínuo durante todos os meses do ano;
- 1.2. () Estrada Rural com segmentos críticos que não permitem o tráfego contínuo durante todos os meses do ano;
- 1.3. (X) Estrada Rural implantada, razoavelmente conservada, necessitando de práticas adequadas de conservação.
- 1.4. () Estrada Rural implantada, conservada, com práticas adequadas de conservação de solos e água.

2. INFORMAÇÕES INDIVIDUAIS DO TRECHO:

- 2.1. Coordenada inicial – UTM: J 0586960 / 7187371
- 2.2. Coordenada final – UTM: J 0586872 / 7189495
- 2.3. Comprimento: 2,20 Km.
- 2.4. Largura atual e final a ser trabalhada: Atual 7,0 metros, final 6,0 metros

3. DIAGNÓSTICO DA SITUAÇÃO GERAL DA ESTRADA

Estrada implantada com 7,0 metros de largura com razoável conservação. A estrada viabiliza a entrada de insumos agrícolas e transporte da produção agropecuária. Tem ligação com a estrada Federal BR-277 e liga a comunidade de Rincão do Coxo e Papagaios (colônia dos russos). Caixa de retenção (2X2) em concreto do lado direito (sentido comunidade) com manilhas, direcionando a água na área de mato abaixo.

4. RECOMENDAÇÕES DE MEDIDAS TÉCNICAS PARA ASSEGURAR A CORRETA IMPLANTAÇÃO E DURABILIDADE DOS TRABALHOS A SEREM EXECUTADOS

Problemas de abaulamento da estrada;
Escorrimento de água nas laterais da estrada;

5. SERVIÇOS COMPLEMENTARES (RELATAR SE NECESSÁRIO):

6. CROQUIS / MAPA DE LOCALIZAÇÃO / FOTOS DO TRECHO (ANEXAR):



Data: 13 / 09 / 2013

Técnico Responsável: Elmar Luis Maidl

ELMAR LUIS MAIDL
Téc. Agr. CREA 2432-TD
CPF: 495.788.049-20
EMATER

De acordo do EMATER-Regional

Marcelo Ferreira Kupala
ENGENHEIRO AGRÔNOMO
CREA 25252-D - CPF 021 142 527-36
EMATER - PR



RELATÓRIO TÉCNICO DE VISTORIA – RTV

PROGRAMA ESTRADAS DA INTEGRAÇÃO

PROJETO DE PAVIMENTAÇÃO POLIÉDRICA DE ESTRADAS RURAIS COM PEDRAS IRREGULARES

- MUNICÍPIO DE: ...PALMEIRA-PR.....
- NR/SEAB DE:PONTA GROSSA.....
- COMUNIDADE/LOCALIDADE: .COLÔNIA MACIEL...
- MICROBACIA:

TRECHO 2: COLÔNIA MACIEL

1. CONDIÇÕES DA ESTRADA:

- 1.1. () Estrada Rural adequada e/ou readequada e/ou melhorada com boa conservação, com pontos críticos que não permitem o tráfego contínuo durante todos os meses do ano;
- 1.2. () Estrada Rural com segmentos críticos que não permitem o tráfego contínuo durante todos os meses do ano;
- 1.3. (X) Estrada Rural implantada, razoavelmente conservada, necessitando de práticas adequadas de conservação.
- 1.4. () Estrada Rural implantada, conservada, com práticas adequadas de conservação de solos e água.

2. INFORMAÇÕES INDIVIDUAIS DO TRECHO:

- 2.1. Coordenada inicial – UTM: J 0586976 / 7187334
- 2.2. Coordenada final – UTM: J 0587013 / 7187177
J 0586824 / 7187170
J 0586964 / 7187139
J 0586854 / 7187076
- 2.3. Comprimento: 0,55 Km.
- 2.4. Largura atual e final a ser trabalhada: Atual 7,0 metros, final 6,0 metros

3. DIAGNÓSTICO DA SITUAÇÃO GERAL DA ESTRADA

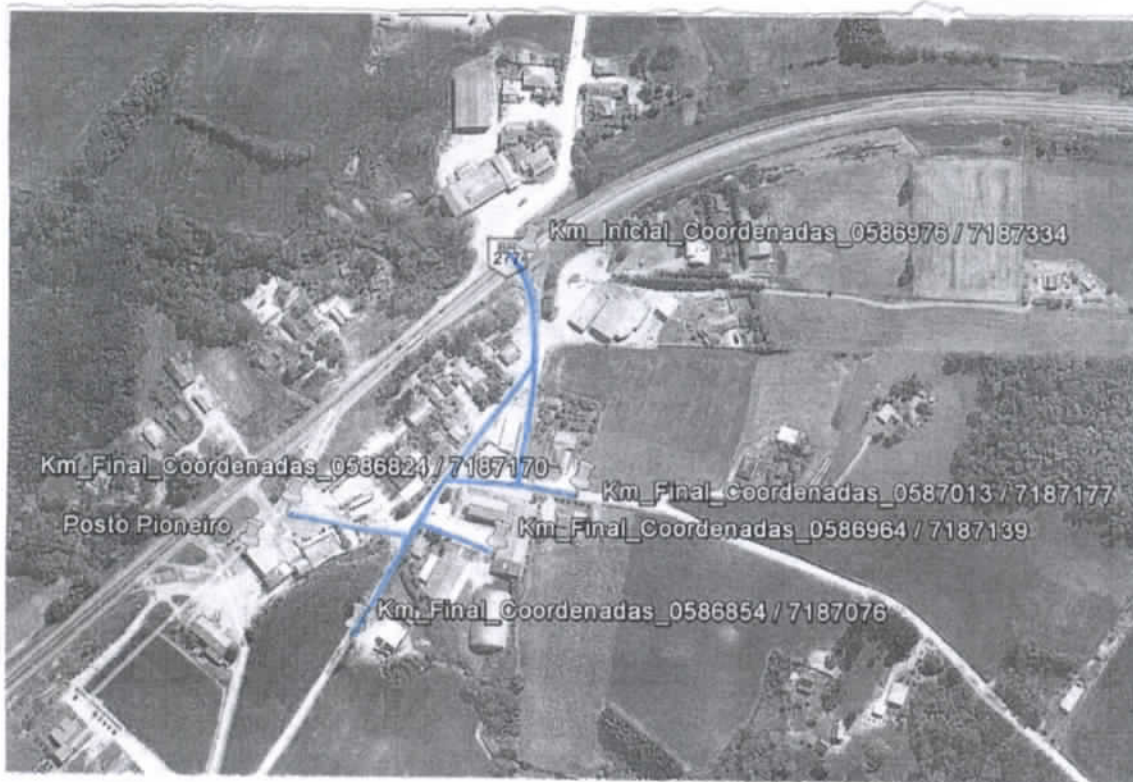
Estrada implantada com 7,0 metros de largura com razoável conservação. A estrada também viabiliza a entrada de insumos e o transporte da produção agropecuária. Tem ligação com a estrada Federal BR-277, com a estrada municipal para a comunidade de Pinheiral de Baixo e Paiol do Fundo e ainda de acesso a Escola Municipal e Posto de Saúde.

4. RECOMENDAÇÕES DE MEDIDAS TÉCNICAS PARA ASSEGURAR A CORRETA IMPLANTAÇÃO E DURABILIDADE DOS TRABALHOS A SEREM EXECUTADOS

Problemas de abaulamento da estrada;
 Água corre na beira da estrada seguindo (direcionado) para canal e bueiro da BR-277.

5. SERVIÇOS COMPLEMENTARES (RELATAR SE NECESSÁRIO):

6. CROQUIS / MAPA DE LOCALIZAÇÃO / FOTOS DO TRECHO (ANEXAR):



Data: _16_ / _09_ / 2013_

Técnico Responsável: Elmar Luís Maidl

Maidl

ELMAR LUIS MAIDL
 Téc. Agr. CREA 2432-TD
 CPF: 495.788.049-20
 EMATER

Maidl

De acordo do EMATER-Regional

ENGENHEIRO AGRÔNOMO
 CREA 25252-D - CPF 021 142 527-36
 EMATER - PR



RELATÓRIO TÉCNICO DE VISTORIA – RTV

PROGRAMA ESTRADAS DA INTEGRAÇÃO

PROJETO DE PAVIMENTAÇÃO POLIÉDRICA DE ESTRADAS RURAIS COM PEDRAS IRREGULARES

- MUNICÍPIO DE: ...PALMEIRA-PR.....
- NR/SEAB DE:PONTA GROSSA.....
- COMUNIDADE/LOCALIDADE: .SANTA BARBARA...
- MICROBACIA:

TRECHO 3: MEMORIAL COLÔNIA CECÍLIA

1. CONDIÇÕES DA ESTRADA:

- 1.1. () Estrada Rural adequada e/ou readequada e/ou melhorada com boa conservação, com pontos críticos que não permitem o tráfego contínuo durante todos os meses do ano;
- 1.2. () Estrada Rural com segmentos críticos que não permitem o tráfego contínuo durante todos os meses do ano;
- 1.3. (X) Estrada Rural implantada, razoavelmente conservada, necessitando de práticas adequadas de conservação.
- 1.4. () Estrada Rural implantada, conservada, com práticas adequadas de conservação de solos e água.

2. INFORMAÇÕES INDIVIDUAIS DO TRECHO:

- 2.1. Coordenada inicial – UTM: J 0597257 / 7171636
- 2.2. Coordenada final – UTM: J 0597344 / 7172001
- 2.3. Comprimento: 0,40 Km.
- 2.4. Largura atual e final a ser trabalhada: Atual 6,0 metros, final 6,0 metros

3. DIAGNÓSTICO DA SITUAÇÃO GERAL DA ESTRADA

Estrada implantada com 6,0 metros de largura com razoável conservação. A estrada viabiliza a entrada de insumos e o transporte da produção agropecuária, transporte de areia e tem ligação com a estrada Estadual, PR-151. Esta em fase final a obra de implantação do memorial da Colônia Cecília.

4. RECOMENDAÇÕES DE MEDIDAS TÉCNICAS PARA ASSEGURAR A CORRETA IMPLANTAÇÃO E DURABILIDADE DOS TRABALHOS A SEREM EXECUTADOS

Problemas de abaulamento;
Estrada está abaixo das áreas de lavoura;
Água corre a beira da estrada sem local para escoar;
Da coordenada inicial a coordenada final é ascendente.



5. SERVIÇOS COMPLEMENTARES (RELATAR SE NECESSÁRIO):

6. CROQUIS / MAPA DE LOCALIZAÇÃO / FOTOS DO TRECHO (ANEXAR):



Data: 16 / 09 / 2013

Técnico Responsável (nome e assinatura)

ELMAR LUIS MAIDL
Téc. Agr. CREA 2432-TD
CPF: 495.788.049-20
EMATER

De acordo do EMATER-Regional (nome e assinatura)

Arnaldo Ferreira Klupala
ENGENHEIRO AGRÔNOMO
CREA 25252-D - CPF 021 142 527-36
EMATER - PR



RELATÓRIO TÉCNICO DE VISTORIA – RTV

PROGRAMA ESTRADAS DA INTEGRAÇÃO

PROJETO DE PAVIMENTAÇÃO POLIÉDRICA DE ESTRADAS RURAIS COM PEDRAS IRREGULARES

- MUNICÍPIO DE: ...PALMEIRA-PR.....
- NR/SEAB DE:PONTA GROSSA.....
- COMUNIDADE/LOCALIDADE: .QUERO-QUERO/USINA DO SALTO..
- MICROBACIA:

TRECHO 4: QUERO QUERO-INDUSTRIA-HUTAMAKI

1. CONDIÇÕES DA ESTRADA:

- 1.1. () Estrada Rural adequada e/ou readequada e/ou melhorada com boa conservação, com pontos críticos que não permitem o tráfego contínuo durante todos os meses do ano;
- 1.2. () Estrada Rural com segmentos críticos que não permitem o tráfego contínuo durante todos os meses do ano;
- 1.3. (X) Estrada Rural implantada, razoavelmente conservada, necessitando de práticas adequadas de conservação.
- 1.4. () Estrada Rural implantada, conservada, com práticas adequadas de conservação de solos e água.

2. INFORMAÇÕES INDIVIDUAIS DO TRECHO:

- 2.1. Coordenada inicial – UTM: J 0609056 / 7196278
J 0609117 / 7196307
- 2.2. Coordenada final – UTM: J 0608216 / 7197317
- 2.3. Comprimento: 2,35 Km.
- 2.4. Largura atual e final a ser trabalhada: Atual 7,0 metros, final 6,0 metros

3. DIAGNÓSTICO DA SITUAÇÃO GERAL DA ESTRADA

Estrada implantada com 7,0 metros de largura com razoável conservação. Tráfego de caminhões de insumos agrícolas e transporte da produção agropecuária, entrada de matéria prima e saída de produtos da Indústria Hutamaki (fabrica de papel). Acesso à estrada Municipal com Pavimentação asfáltica que liga a BR-277 e também a BR-376.

Passagem de água por tubo (tubular) em 0,40 Km coordenada, UTM 0609272 / 7196680.

Rampa ascendente de 600 metros com escoamento de água em ambas as laterais da estrada, direcionando a água do lado direito pela passagem (bueiro).

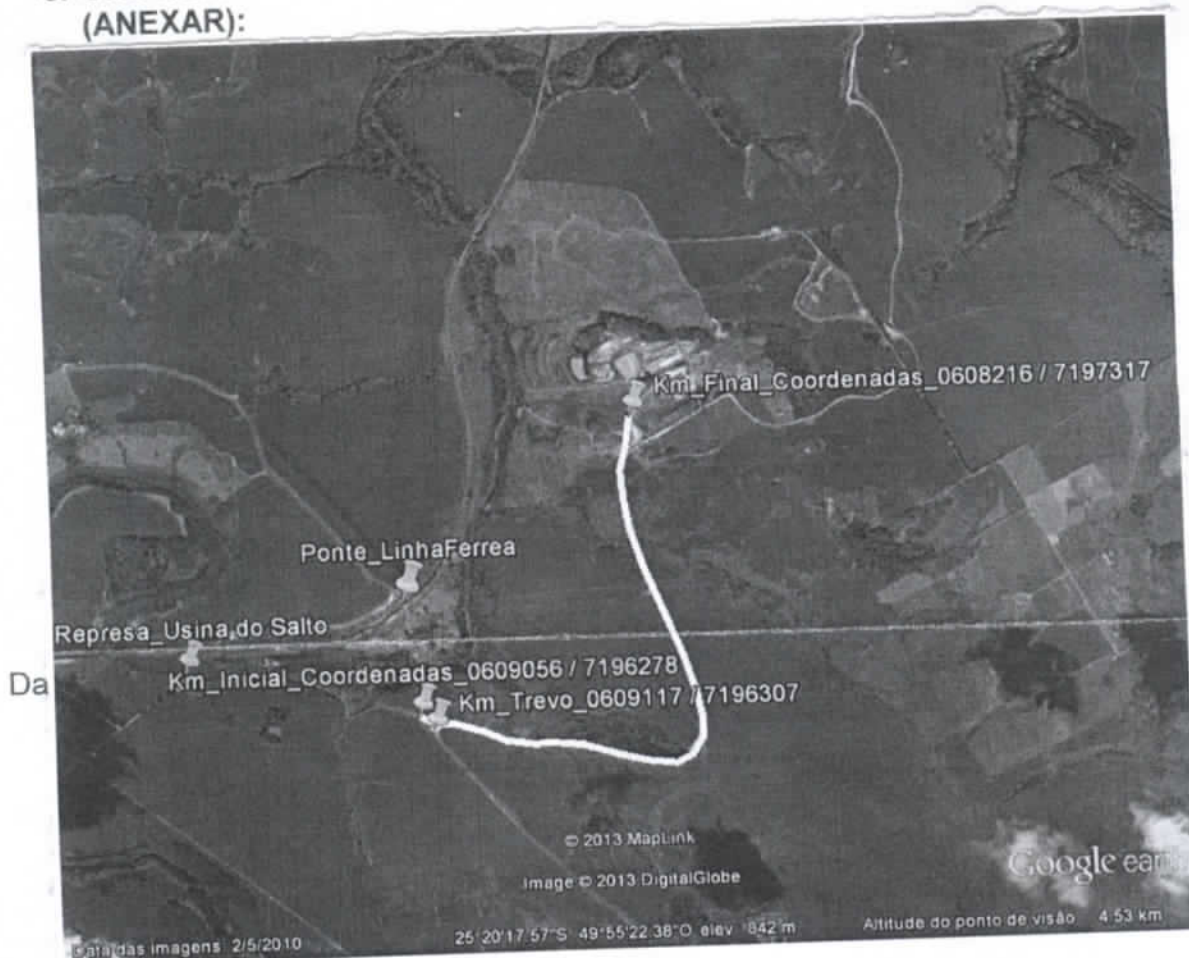
Rampa descendente de 800 metros com escoamento de água em ambas as laterais da estrada, direcionando a água do lado direito pela passagem do riacho (ponte).

4. RECOMENDAÇÕES DE MEDIDAS TÉCNICAS PARA ASSEGURAR A CORRETA IMPLANTAÇÃO E DURABILIDADE DOS TRABALHOS A SEREM EXECUTADOS

Problemas de abaulamento da estrada;
Água corre na beira da estrada seguindo (direcionado) para canal de passagem (bueiro e ponte);
Estrada esta abaixo das áreas de lavoura e campo nativo.

5. SERVIÇOS COMPLEMENTARES (RELATAR SE NECESSÁRIO):

6. CROQUIS / MAPA DE LOCALIZAÇÃO / FOTOS DO TRECHO (ANEXAR):



MUNICIPIO: PALMEIRA-PR

COMUNIDADE: QUERO-QUERO (USINA DO SALTO)

TRECHO: QUERO-QUERO /INDUSTRIA HUTAMAKI

TRECHO: 2,35 Km



RELATÓRIO TÉCNICO DE VISTORIA – RTV

PROGRAMA ESTRADAS DA INTEGRAÇÃO

PROJETO DE PAVIMENTAÇÃO POLIÉDRICA DE ESTRADAS RURAIS COM PEDRAS IRREGULARES

- MUNICÍPIO DE: ...PALMEIRA-PR.....
- NR/SEAB DE:PONTA GROSSA.....
- COMUNIDADE/LOCALIDADE: PINHEIRAL DE BAIXO...
- MICROBACIA:

TRECHO 5: PINHEIRAL DE BAIXO

1. CONDIÇÕES DA ESTRADA:

- 1.1. () Estrada Rural adequada e/ou readequada e/ou melhorada com boa conservação, com pontos críticos que não permitem o tráfego contínuo durante todos os meses do ano;
- 1.2. () Estrada Rural com segmentos críticos que não permitem o tráfego contínuo durante todos os meses do ano;
- 1.3. (X) Estrada Rural implantada, razoavelmente conservada, necessitando de práticas adequadas de conservação.
- 1.4. () Estrada Rural implantada, conservada, com práticas adequadas de conservação de solos e água.

2. INFORMAÇÕES INDIVIDUAIS DO TRECHO:

- 2.1. Coordenada inicial – UTM: J 0590144 / 7180910
- 2.2. Coordenada final – UTM: J 0590318 / 7181382
- 2.3. Comprimento: 0,50 Km.
- 2.4. Largura atual e final a ser trabalhada: Atual 6,0 metros, final 6,0 metros

3. DIAGNÓSTICO DA SITUAÇÃO GERAL DA ESTRADA

Estrada implantada com 6,0 metros de largura com razoável conservação. A estrada viabiliza a entrada de insumos e o transporte da produção agropecuária. Tem ligação com a estrada Estadual PR-151 e acesso a Escola Municipal/Estadual da comunidade e a Igreja Católica.

4. RECOMENDAÇÕES DE MEDIDAS TÉCNICAS PARA ASSEGURAR A CORRETA IMPLANTAÇÃO E DURABILIDADE DOS TRABALHOS A SEREM EXECUTADOS

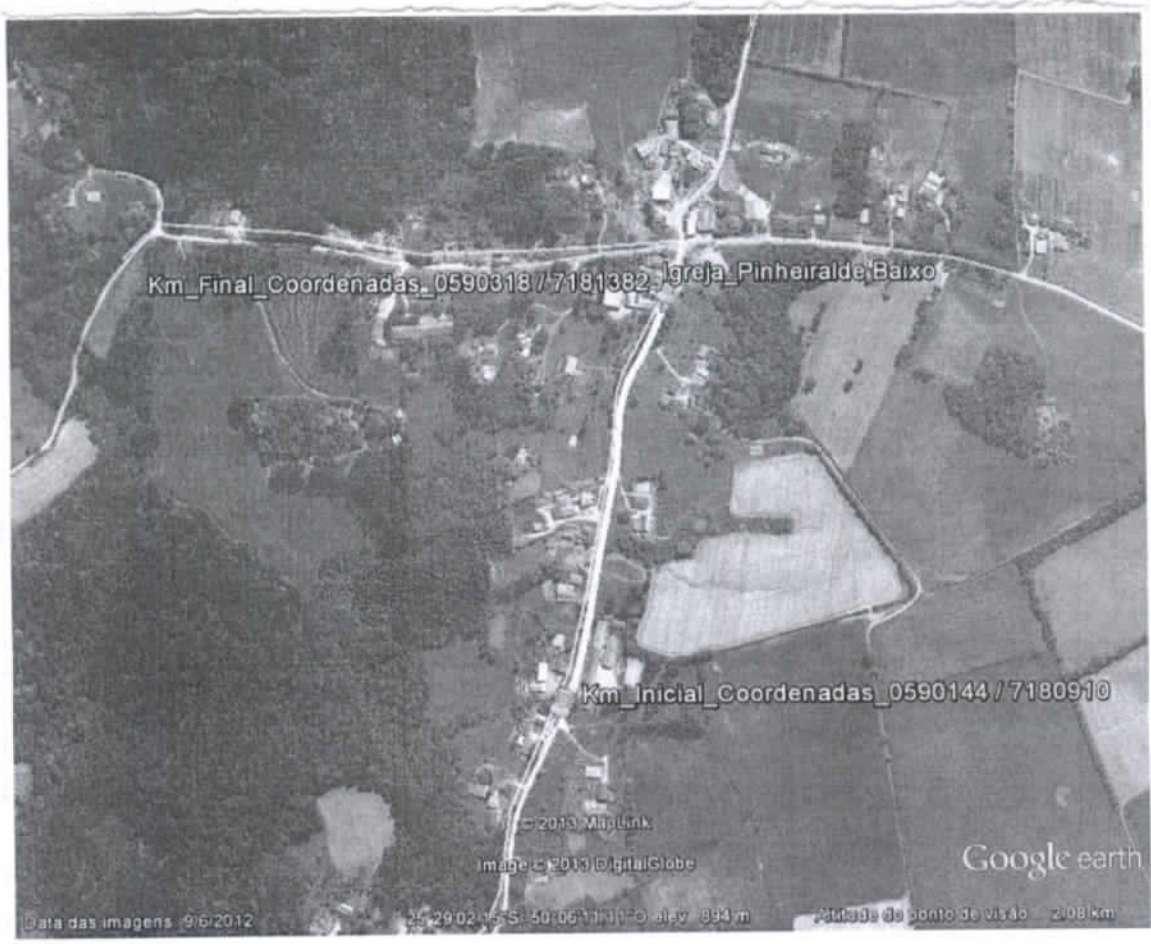
Problemas de abaulamento da estrada;
Escorrimento de água a beira da estrada sem bueiro caindo no início do trecho para baixo sentido para o rio e no trecho final escorrimento para a estrada que segue sentida Colônia Maciel.



5. SERVIÇOS COMPLEMENTARES (RELATAR SE NECESSÁRIO):

Five horizontal lines for text entry.

6. CROQUIS / MAPA DE LOCALIZAÇÃO / FOTOS DO TRECHO (ANEXAR):



Data: 16 / 09 / 2013

Técnico Responsável (nome e assinatura) Maidl
ELMAR LUIS MAIDI
Téc. Agr. CREA 2432-TD
CPF: 495.788.049-20
EMATER

De acordo do EMATER-Regional (nome e assinatura) [Signature]
ENGENHEIRO AGRÔNOMO
CREA 25252-D - CPF 021 142 527-36
EMATER - PR