

INFORMATIVO DIÁRIO
DERAL
Departamento de Economia Rural

Data : 08/11/99 Hora :

Título: Sericicultura Fonte:

Autor: Mauricio T. Lunardon

Matéria:

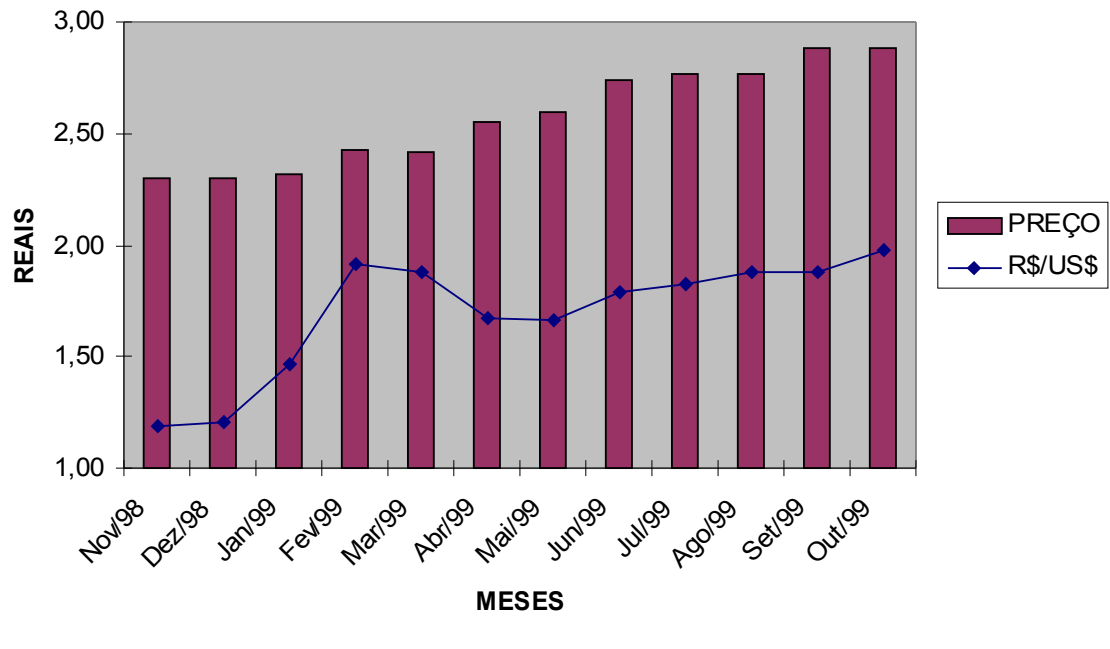
No início da atual temporada os sericicultores enfrentaram dificuldades. Além da geada tardia, ocorrida em meados de agosto, os produtores enfrentaram também um período de estiagem.

Atualmente, o clima já está regularizado e os produtores estão voltando a produzir em níveis normais.

Por se tratar de um produto de exportação (fio de seda) e com a cotação do dólar se aproximando de R\$ 2,00, os sericicultores esperavam mais um aumento de preço. Na semana passada, tal expectativa se confirmou, pois a indústria anunciou o novo preço de R\$2,82 por Kg de casulo verde com 15% de teor de seda.

O casulo produzido no Paraná é de excelente qualidade e normalmente os produtores recebem um ágio sobre o preço de referência. Sendo assim, o preço efetivamente recebido pelo produtor, a partir de novembro, deverá ficar em torno de R\$ 3,00.

VARIAÇÃO NOS PREÇOS DO CASULO DE PRIMEIRA E DA COTAÇÃO DO DÓLAR



FONTE: SEAB/DERAL