



SECRETARIA DE ESTADO DA AGRICULTURA
E DO ABASTECIMENTO

DEPARTAMENTO DE ECONOMIA RURAL
DERAL



21/11/05

PRODUÇÃO DE GRÃOS EM 2005

Com o avanço na colheita das culturas de inverno, a produção de grãos da safra 04/05 atualmente é estimada em 22,28 milhões de toneladas. Com a área cultivada de 8,71 milhões de hectares havia uma expectativa de que o Estado do Paraná produzisse 28,28 milhões de toneladas de grãos, mas, devido as adversidades climáticas registradas durante todo o ano agrícola, aproximadamente 6 milhões de toneladas deixaram de ser produzidas nesta safra, representando uma perda relativa de 21,2% na produção de grãos.

GRÃOS DE INVERNO - SAFRA 2005

O levantamento do DERAL, realizado no mês de novembro, aponta que a colheita das áreas ocupada com as culturas de inverno já foi efetuada em 96% da área disponível (área plantada (1.727.891 ha) menos a área perdida (4.268 ha)), apontando que a produção de grãos de inverno deverá ficar próxima de 3,49 milhões de toneladas, ou seja, até o momento constatou-se que 13,22% do potencial produtivo foi perdido.

SAFRA DE VERÃO 05/06

O Departamento de Economia Rural - DERAL vem acompanhando a estimativa de plantio da safra 05/06 desde agosto, quando foi divulgada a primeira previsão. De agosto para novembro, constatou-se incremento na área do milho em detrimento da cultura da soja. A soja apresentou uma redução de 2,9% de área em relação a 1ª previsão apresentada em agosto (cerca de 117 mil ha), e o milho foi a cultura que absorveu a maior parte desta área, apresentando um acréscimo de 105 mil ha a mais que o previsto em agosto (7,8%), o restante da área será ocupada por outras culturas ou não serão cultivadas nesta safra, como pode ser observado na tabela abaixo:

Tabela 1. EVOLUÇÃO DA ESTIMATIVA DE ÁREA E PRODUÇÃO DA SOJA E MILHO, SAFRA 05/06

	SOJA		MILHO	
	ÁREA (mil ha)	PRODUÇÃO (mil t)	ÁREA (mil ha)	PRODUÇÃO (mil t)
ago/05	3.997	12.130	1.351	8.070
set/05	3.993	12.086	1.367	8.177
out/05	3.916	11.854	1.423	8.544
nov/05	3.880	11.752	1.456	8.759

Fonte: SEAB / DERAL

A área ocupada com os grãos de verão na safra 05/06 é estimada em 5,88 milhões de hectares, contra os 5,94 milhões que foram cultivados na safra passada, indicando que aproximadamente 55 mil ha deixarão de ser cultivados. O potencial produtivo desta safra é de 20,1 a 22,3 milhões de toneladas de grãos, incremento de 28,1% em relação à safra passada, quando produziu apenas 16,58 milhões de grãos na safra de verão.

A estimativa de área e produção das culturas é apresentada abaixo:

Tabela 2 – ÁREA PLANTADA E INTENÇÃO DE PLANTIO DAS CULTURAS DE VERÃO, PRODUÇÃO OBTIDA E ESPERADA NO PARANÁ - SAFRA 04/05 – 05/06

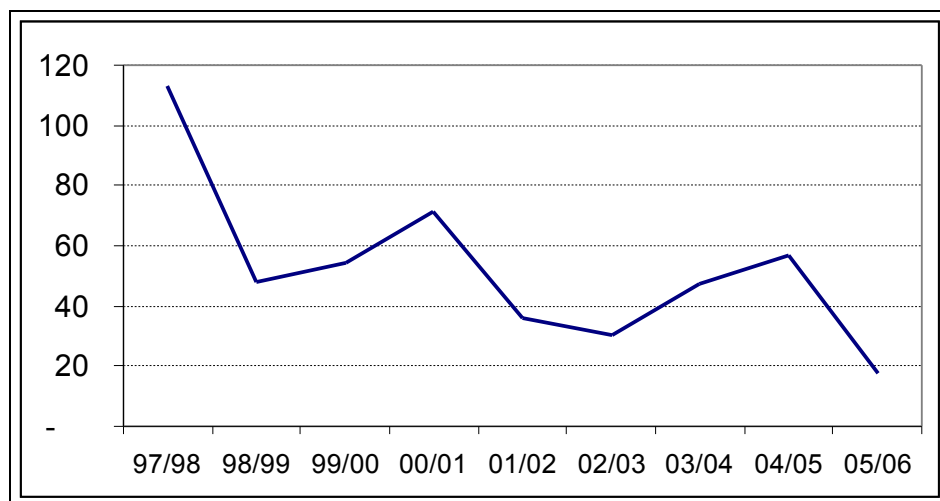
CULTURA	ÁREA (ha)		Variação % (b / a)	PRODUÇÃO (t)		Variação	
	Plantada 04/05 (a)	Intenção de Plantio (b)		04 / 05 Obtida (c)	05 / 06 Esperada (d)	% (d / c)	t (d - c)
GRÃOS DE VERÃO - 1ª SAFRA							
ALGODÃO	56.987	17.569	(69,2)	78.419	41.577	(47,0)	(36.843)
AMENDOIM	4.693	4.748	1,2	8.542	9.815	14,9	1.273
ARROZ IRRIGADO	19.720	20.737	5,2	92.891	104.289	12,3	11.398
ARROZ SEQUEIRO	45.597	43.216	(5,2)	44.612	83.599	87,4	38.987
CAFÉ	106.709	107.556	0,8	89.830	123.509	37,5	33.679
FEIJÃO 1ª Safra	304.222	354.877	16,7	397.529	495.965	24,8	98.436
GIRASSOL 1ª Safra	-	35	-	-	71	-	71
MAMONA	1.053	850	(19,3)	1.064	1.585	49,0	521
MILHO 1ª Safra	1.282.382	1.455.640	13,5	6.480.657	8.758.512	35,1	2.277.855
SOJA 1ª Safra	4.118.291	3.879.600	(5,8)	9.469.416	11.752.047	24,1	2.282.631
Sub - Total (A)	5.939.654	5.884.828	(0,9)	16.662.960	21.370.965	28,3	4.708.005
OUTRAS CULTURAS							
BATATA 1ª Safra	15.686	15.231	(2,9)	357.618	349.420	(2,3)	(8.198)
CANA-DE-AÇÚCAR	406.989	436.927	7,4	31.238.480	36.241.812	16,0	5.003.332
CEBOLA	6.350	6.816	7,3	87.409	104.337	19,4	16.928
FUMO	78.771	83.551	6,1	152.712	168.079	10,1	15.367
MANDIOCA	205.669	194.700	(5,3)	3.932.247	3.960.494	0,7	28.247
RAMI	539	520	(3,5)	1.158	1.464	26,4	306
SERICICULTURA	18.497	18.087	(2,2)	6.747	7.099	5,2	352
TOMATE 1ª Safra	2.339	2.408	2,9	118.642	124.174	4,7	5.532
Sub - Total (B)	734.840	758.240	3,2	35.895.013	40.956.877	14,1	5.061.864
TOTAL (A+B)	6.674.494	6.643.068	(0,5)				

Fonte: SEAB / DERAL

ALGODÃO

Na previsão de safras de novembro o DERAL aponta que a área cultivada será 47% menor do que a previsão inicial (agosto), o que representa uma redução de 69,2% em relação à área plantada na safra 04/05. A figura 1 apresenta a evolução da área plantada de algodão nos últimos nove anos, indicando tendência declinante desta cultura.

Figura 1. PARANÁ - EVOLUÇÃO DA ÁREA DE ALGODÃO, SAFRAS 97/98 – 05/06 (mil hectares)



Fonte: SEAB / DERAL

Com a nova estimativa de área, a produção foi reavaliada, indicando que o Paraná produzirá de 40 a 43 mil toneladas de algodão. Esta produção é 47% inferior a obtida em 2005 (78.419 t). Até a presente data, 97,7% da área estimada já está plantada.

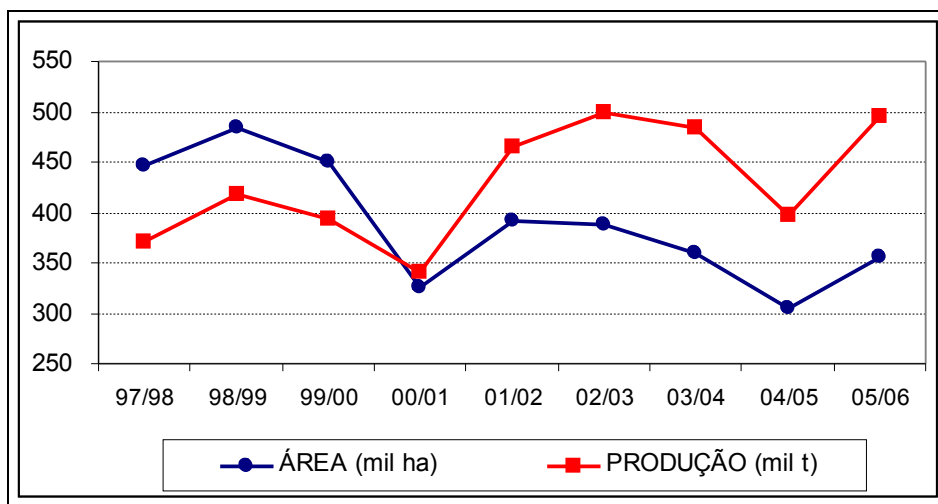
FEIJÃO DAS ÁGUAS (1ª safra)

A previsão do DERAL indica que serão cultivados 354.877 ha de feijão, o que representa incremento de 16,7% na área plantada em relação à safra 04/05.

As condições climáticas estão sendo consideradas normais para a cultura até o momento, o que indica que a produção do estado poderá ficar entre 462 a 529 mil toneladas, obtendo-se assim, 98,4 mil toneladas a mais que a safra passada (24,8% superior). A expectativa para esta safra é igualar a produção com a obtida na safra 02/03.

Da área estimada, 98% já foram efetivamente plantadas. Até a presente data, 4,4% (15.400 ha) já foram colhidas, obtendo-se uma produtividade média de 1.363 kg/ha, ou seja, 7,1% inferior ao potencial produtivo desta safra, que é estimado em 1.468 kg/ha. A colheita ocorreu principalmente na região Norte, onde o plantio é realizado antecipadamente.

Figura 2. PARANÁ - EVOLUÇÃO DA ÁREA E PRODUÇÃO DE FEIJÃO (1ª SAFRA), SAFRAS 97/98 – 05/06



Fonte: SEAB / DERAL

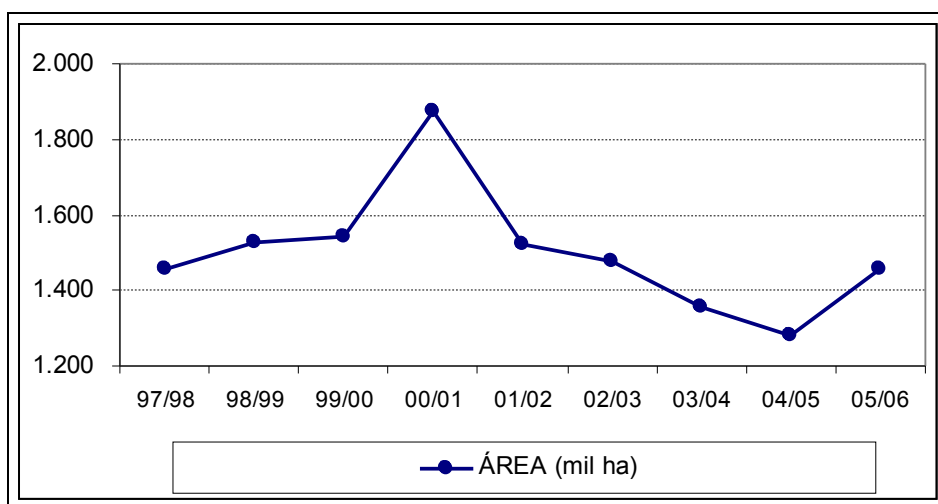
MILHO (1ª safra)

O DERAL estima que a área a ser cultivada com o milho (safra normal) será de 1,45 milhão de ha, o que corresponde a um incremento de 13,5% na área cultivada em relação à safra passada. Na estimativa de novembro estão sendo previstos o plantio de 105 mil hectares a mais que a primeira estimativa (agosto).

Até o momento, 94,6% da área estimada está semeada.

A figura 3 demonstra a evolução da área de milho, indicando que nos últimos cinco anos existiu decréscimo e, nesta safra, um acréscimo significativo.

Figura 3. PARANÁ - EVOLUÇÃO DA ÁREA DE MILHO (1ª SAFRA), SAFRAS 97/98 – 05/06



Fonte: SEAB / DERAL

Pela estimativa de novembro a produção de milho deve ser de 8,3 a 9,1 milhões de toneladas, um aumento de 2,27 milhões de toneladas em relação à produção obtida em 2005, representando um aumento de 35,1%.

SOJA (1ª safra)

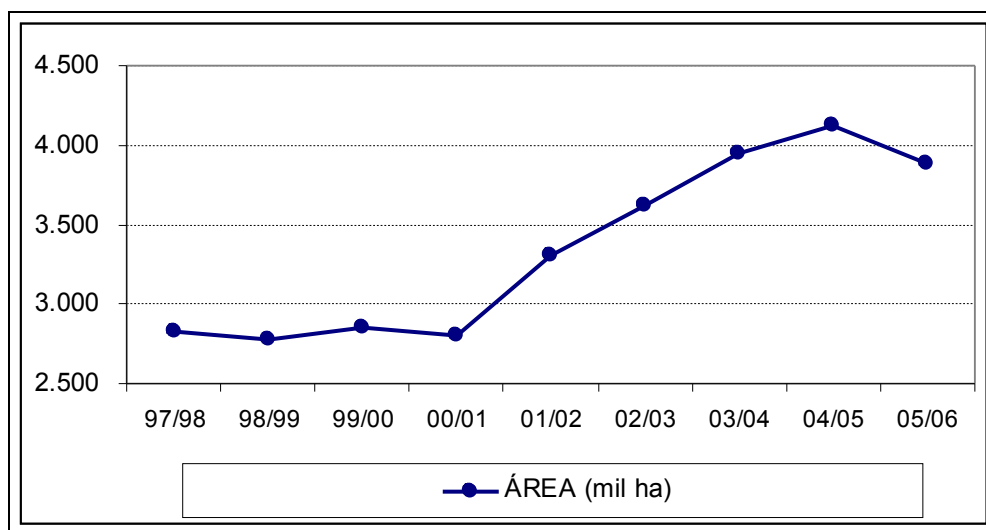
Com o incremento da área de milho, a área estimada de soja apresentou significativa redução, a qual passou dos 3,99 milhões de ha em agosto para 3,88 milhões de ha em novembro, um recuo de 117 mil hectares. Com esta reavaliação, o DERAL estima que haverá um decréscimo de 5,8% na área em relação à cultivada na safra passada.

Nos últimos cinco anos, a soja apresentou aumento significativo na área plantada e nesta safra, demonstra um recuo, como pode ser observado na figura 4.

O plantio já foi efetuado em 87,9% da área estimada, o que é considerado normal, tendo em vista que na safra passada, 86% da área estava semeada, nesta mesma época.

Com a reavaliação da área, a produção passa a ser estimada entre 11,17 a 12,33 milhões de toneladas, ou seja, cerca de 24,1% superior a produção obtida na safra 04/05. Caso essa produção venha a ser confirmar, será a maior safra histórica dessa leguminosa no Estado do Paraná.

Figura 4. PARANÁ - EVOLUÇÃO DA ÁREA DE SOJA (1ª SAFRA), SAFRAS 97/98 – 05/06



Fonte: SEAB / DERAL

DIRLEI ANTONIO MANFIO
Setor de Previsão de Safras