

Serviço de Informação Diária

Foto: Trigo em São Jerônimo da Serra/NR Cornélio Procópio, Paulo Mileo

Para acessar mais
Fotos, clique aqui



Edição e Publicação:
SEAB/DERAL

20/05/2015

Núcleos Regionais da SEAB



*Clique sobre o nome do Núcleo Regional para ver a jurisdição

Irati

Em Irati, manhã parcialmente nublada e temperatura de 15°C.

Semana sem ocorrência de chuva, mas umidade relativa do ar alta e temperaturas amenas.

Previsão para o período de tempo bom e temperatura máxima de 22°C.

As culturas de 2ª safra (soja, milho, batata e feijão) em desenvolvimento normal e seguem as colheitas com produtividades boas, acima da média esperada pelos produtores. Intensificam as práticas de preparo do solo para o plantio do trigo, e segue o plantio das aveias, cevada e canola na região.

Ivaiporã

Tempo bom, com temperaturas amenas e possível elevação no período da tarde.

A cultura do trigo em bom estado de germinação e desenvolvimento. A condição fitossanitária é boa, ocorrendo tratamento normais de prevenção a doenças.

A cultura de café em estado final de maturação, fazendo a operação de limpeza e arruamento para a colheita.

A comercialização da soja está mais lenta a espera de melhores preços.

O milho safrinha em fase final de maturação, esperando a recuperação de preços.

Sua colheita está prevista para os meses de junho e julho.

Laranjeiras do Sul

Manhã de céu claro e temperatura agradável. De acordo com a Somar Meteorologia, o tempo deve mudar apenas na semana que vem, com chuvas em bom volume a partir da terça-feira.

No campo segue o plantio do trigo, que neste ano está em ritmo mais acelerado do que na safra passada. Alguns produtores optaram pela antecipação em virtude do excesso de chuvas ocorrido no período de colheita no ano anterior.

Operações de venda antecipada e troca de insumos estão praticamente estagnadas, tendo em vista a preocupação de produtores em não produzir o suficiente para cumprir os contratos.

As colheitas do feijão 2º safra e soja safrinha seguem apresentando boas produtividades. Na cultura do milho safrinha, a expectativa é de boas produtividades também.

Paranavaí

Madrugada fria, manhã de sol com muitas nuvens no céu, segundo o Simepar temos previsão de pancadas de chuva isoladas no período da tarde e à noite. Com temperatura máxima de 26°C.

Nos últimos dias tivemos ocorrências de chuvas em vários pontos da região as mesmas estão contribuindo com as boas condições do milho 2ª safra as perspectivas de produtividades são boas.

As chuvas ocorridas na madrugada de domingo para segunda fez com que os produtores de café interrompessem a colheita.

Os pastos apresentam uma boa produção de massa verde favorecendo o manejo do gado, os preços recebidos pela arroba do boi continuam no mesmo patamar.

Boletins DERAL

Novos boletins:

Mandioca

Acesse:<http://goo.gl/Hxh36l>

Estimativa de Safra Semanal

Acesse:<http://goo.gl/CnG31l>

Plantio e Colheita

Acesse:<http://goo.gl/fSuOUS>

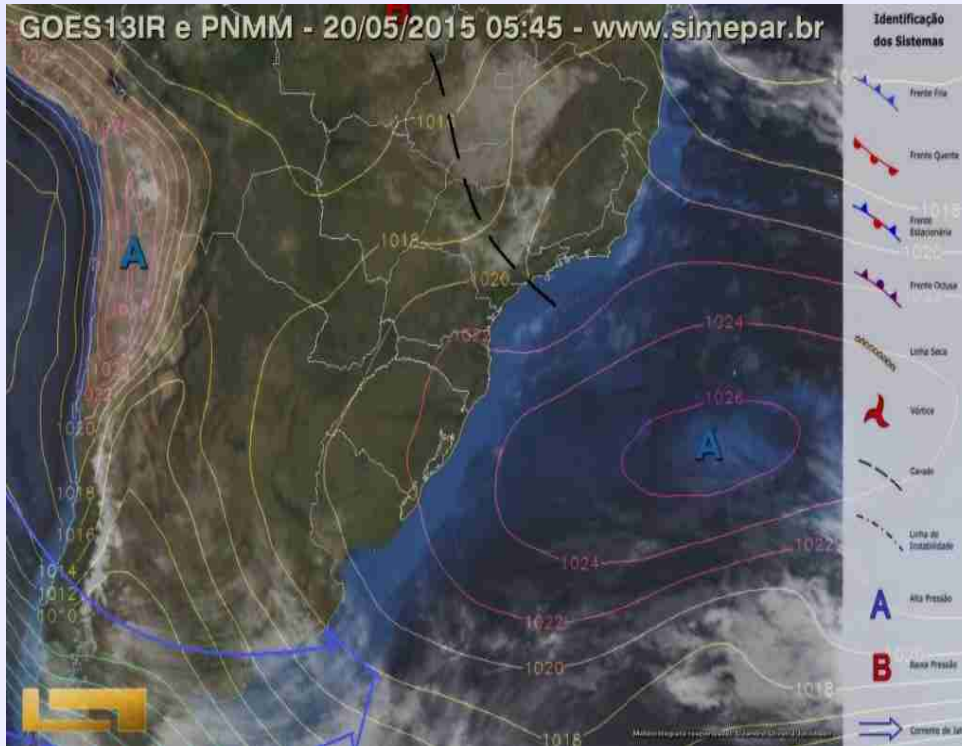
Boletins 2015 ***Acesse:*** <http://migre.me/o1rGU>

Boletins 2014 ***Acesse:*** <http://migre.me/hruHa>

Histórico do SID ***Acesse:*** <http://migre.me/cPWcW>

Condições do Tempo

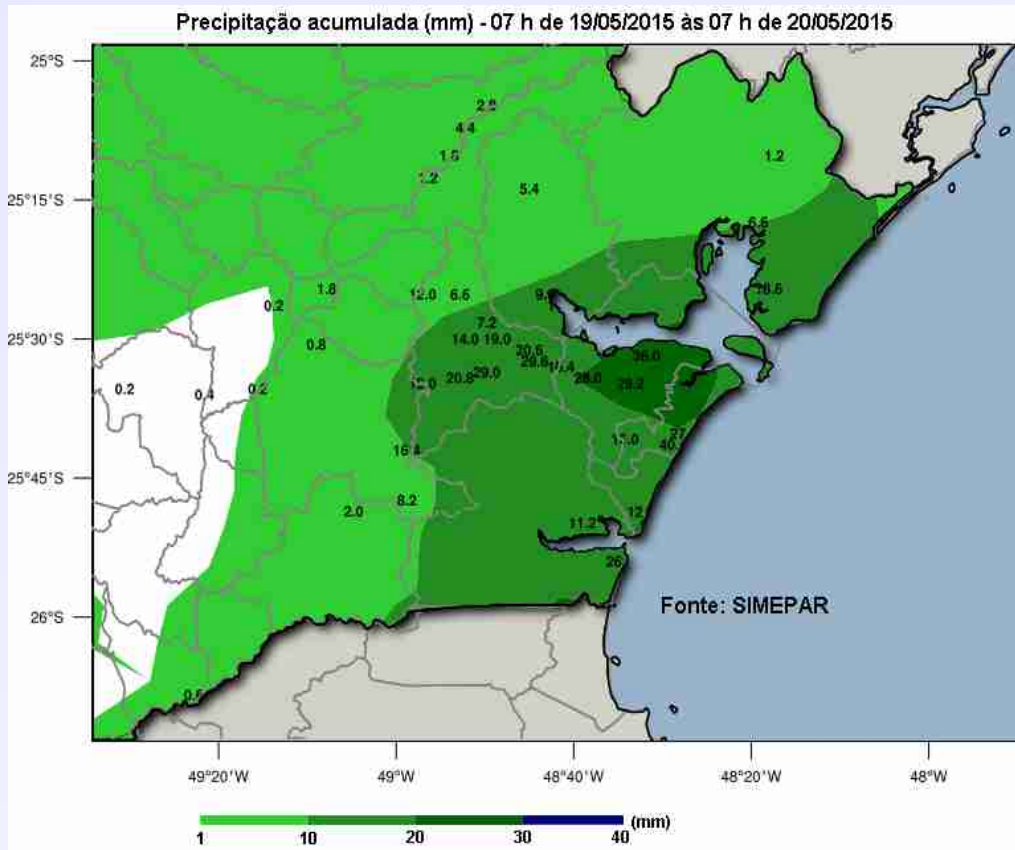
A quarta-feira começa com mais nebulosidade entre os setores noroeste, norte e leste do Paraná, sendo que na faixa litorânea permanece nublado em boa parte da manhã. O predomínio é de muitas nuvens nessas regiões, mas, mesmo assim, o sol aparece; porém, entre a tarde e a noite há possibilidade de pancadas de chuva bem isoladas e de curta duração. Nas demais regiões do Estado, principalmente entre o oeste e sudoeste, fica mais ensolarado e com poucas nuvens ao longo do dia. No litoral, os acumulados de chuvas das últimas 48 h são significativos e há previsão para a continuidade das chuvas mais expressivas no período noturno.



Fonte e mais informações:

www.simepar.br

Condições do Tempo



Palavra do Meteorologista

Cezar Gonçalves Duquia
20 de Maio de 2015

Nas últimas 24 h as chuvas continuaram presentes em vários setores do Paraná em especial no leste onde foram registrados os valores maiores, entre a Serra do Mar às praias. No mapa são mostrados os volumes concentrados nas últimas 24 h.

Fonte e mais informações:

www.simepar.br

Alerta de Geadas

Data de Emissão: 20/05/2015 - Quarta-feira - 08:30 h

GEADAS

NÃO há condições favoráveis à formação de geadas na zona cafeeira do Paraná.

CONDIÇÕES DO TEMPO

Na quinta-feira há previsão de aumento gradual das temperaturas e nebulosidade ao amanhecer em grande parte das regiões paranaenses. Portanto, as condições meteorológicas são desfavoráveis à formação de geadas no Estado.

Mais informações em www.simepar.br.

Fonte e mais informações:

www.iapar.br

Assessoria de Imprensa

A partir de 1º de julho, hortigranjeiros comercializados no Paraná serão rotulados

A partir do dia 1º de julho de 2015, os hortigranjeiros comercializados no Paraná deverão seguir a resolução número 748/2014 da Secretaria Estadual de Saúde, que regulamenta a rotulagem dos produtos hortícolas in natura a granel, ou embalados, comercializados no estado do Paraná. O assunto foi tema de quatro oficinas de trabalho realizadas nas Ceasas do Paraná. O último encontro aconteceu nesta segunda-feira (18), na Ceasa Curitiba, com a participação de mais de 400 pessoas, entre agricultores, atacadistas, técnicos agrícolas, engenheiros agrônomos, comerciantes varejistas e outros segmentos ligados a comercialização de frutas e verduras no Estado.

Acesse: <http://goo.gl/X3iYA1>

Patrocinadores de concurso de café recebem lotes de produção premiada

Nas comemorações dos 59 anos da Extensão Rural no Paraná, o secretário da Agricultura e do Abastecimento, Norberto Ortigara entregou nesta segunda-feira (18) os lotes dos cafés campeões da 12ª edição do concurso Café Qualidade Paraná aos patrocinadores da competição. A solenidade aconteceu na sede do Instituto Emater, em Curitiba. Participou o diretor presidente do Instituto Emater, Rubens Niederheitmann.

Acesse: <http://goo.gl/wNJtf5>

Fonte e mais informações:

www.agricultura.pr.gov.br

Deu na Mídia

Comissão amplia o garantia-safra a todo o País

A Comissão de Agricultura, Pecuária, Abastecimento e Desenvolvimento Rural da Câmara dos Deputados aprovou proposta que amplia a abrangência do benefício garantia-safra para agricultores familiares de todo o País.

Acesse: <http://goo.gl/kX1UzT>

Papa Francisco bebe café orgânico da Bahia, fornecido ao Vaticano desde 2011

A Bahia, que em 2014 foi o quarto maior produtor de café do país, com 2,28 milhões de sacas, vem conquistando o mercado internacional devido à excelente qualidade do produto cultivado na Chapada Diamantina, região central do Estado.

Acesse: <http://goo.gl/luibRF>

Adiado para junho, Plano Agrícola e Pecuário preocupa

Previsto para esta terça-feira (19), o anúncio oficial do Plano Agrícola e Pecuário 2015/16, o Plano Safra, foi prorrogado para 3 de junho, conforme assessores do Ministério da Agricultura, Pecuária e Abastecimento (Mapa). A data do evento, que deve ocorrer no Palácio do Planalto, como um ano atrás, ainda depende de confirmação e de encaixe na agenda da presidente Dilma Rousseff.

Acesse: <http://goo.gl/2sbKii>

Divulgação

Amigos,

Convidamos você para caminhar conosco no dia 14 de junho em Tibagi na 8ª edição da Caminhada Internacional na Natureza – Circuito Rota do Barreiro.

O percurso iniciará na Pousada Rural Longe Vista a partir das 9:00 horas, finalizando no Salto Puxa Nervos com um grande almoço rural. Durante a caminhada, poderemos degustar e comprar produtos da agricultura familiar diretamente nas propriedades visitadas.

Haverá transporte gratuito saindo em frente a Prefeitura Municipal às 8:00 horas. As inscrições estão disponíveis no site www.tibagi.pr.gov.br, conforme cartaz em anexo.

Contamos com a sua participação!

ALBERTO PORTUGAL
Secretário Municipal de Turismo
Rua Herbert Mercer, nº 300
(42) 0800-643-1388 / 3916 2150
www.tibagi.pr.gov.br/turismo
setur@tibagi.pr.gov.br
www.facebook.com/turismotibagi
twitter.com/TurismoTibagi

