

CARNES e OVOS: evolução dos preços

O mês de setembro foi marcado pela queda na taxa de desemprego, recuperação do rendimento real dos trabalhadores e aumento do emprego formal. Apesar da trajetória de recuperação, ainda não foi possível repor as perdas acumuladas na renda do trabalhador desde 2002. O rendimento médio real foi de R\$910,10 em setembro, valor menor que os R\$1.032,92 de setembro de 2002.

De outro lado, ainda verifica-se fraco desempenho das vendas no varejo. Em agosto, deu-se a desaceleração das vendas no varejo, com queda de 0,8% em relação a julho. Em setembro, as vendas reais dos supermercados caíram 1,87% em relação a agosto.

Ou seja, os vários indicadores recentemente divulgados, mostram um cenário contraditório, sobre o ritmo de expansão da economia, com alguns marcando acomodação ou leve aceleração e outros denotando avanços (produção industrial – 1,1% sobre julho, arrecadação industrial – 4% em setembro em relação a agosto e 11,72 % sobre setembro 2003).

Este panorama marcado pela melhora pouco intensa da renda do trabalhador, reflete-se no fraco desempenho dos preços das carnes, produtos cárneos e ovos, que com exceção da carne suína e seus produtos, cuja oferta hoje é menor, têm ficado abaixo, nos níveis de ou levemente acima dos praticados em 2003.

FRANGO DE CORTE

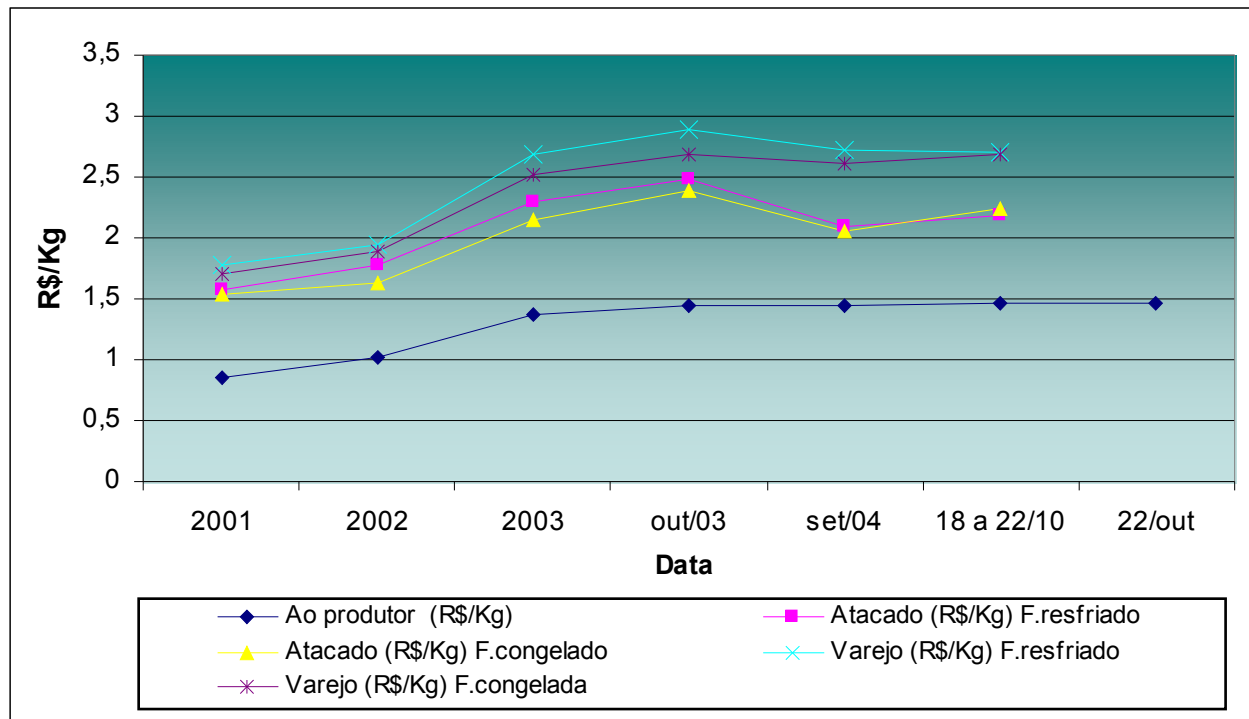
Paraná – Evolução dos preços correntes ao produtor, atacado e varejo, 2003/04

	Ao produtor (R\$/Kg)	Atacado (R\$/Kg)		Varejo (R\$/Kg)	
		F.resfriado	F.congelado	F.resfriado	F.congelado
2001	0,86	1,57	1,54	1,77	1,70
2002	1,02	1,78	1,63	1,95	1,89
2003	1,37	2,30	2,14	2,68	2,51
Outubro/03	1,44	2,49	2,38	2,88	2,69
Setembro/04	1,44	2,09	2,05	2,73	2,61
18 a 22/10	1,46	2,19	2,24	2,71	2,68
22/10	1,47	-	-	-	-

Fonte: SEAB/DERAL

Nota: Varejo – semana de 11 a 15/10/2004

Gráfico - Paraná – Evolução dos preços correntes ao produtor, atacado e varejo, 2003/04



OVOS

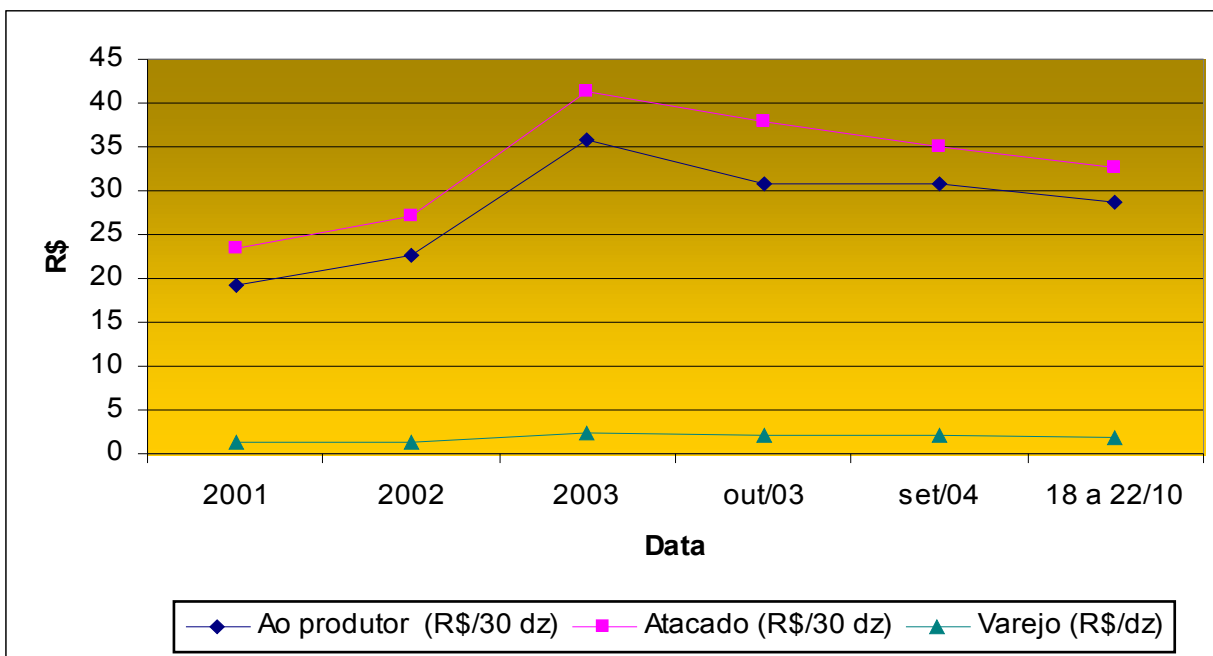
Paraná – Evolução dos preços correntes do ovo tipo grande, ao produtor, atacado e varejo, 2003/04

	Ao produtor (R\$/30 dz)	Atacado (R\$/30 dz)	Varejo (R\$/dz)
2001	19,24	23,48	1,38
2002	22,61	27,08	1,44
2003	35,76	41,40	2,27
Outubro/03	30,77	37,96	2,20
Setembro/04	30,89	34,94	2,00
18 a 22/10	28,63	32,67	1,89

Fonte: SEAB/DERAL

Nota: Varejo – semana de 11 a 15/10/04

Gráfico - Paraná – Evolução dos preços correntes do ovo tipo grande, ao produtor, atacado e varejo, 2003/04



SUÍNOS

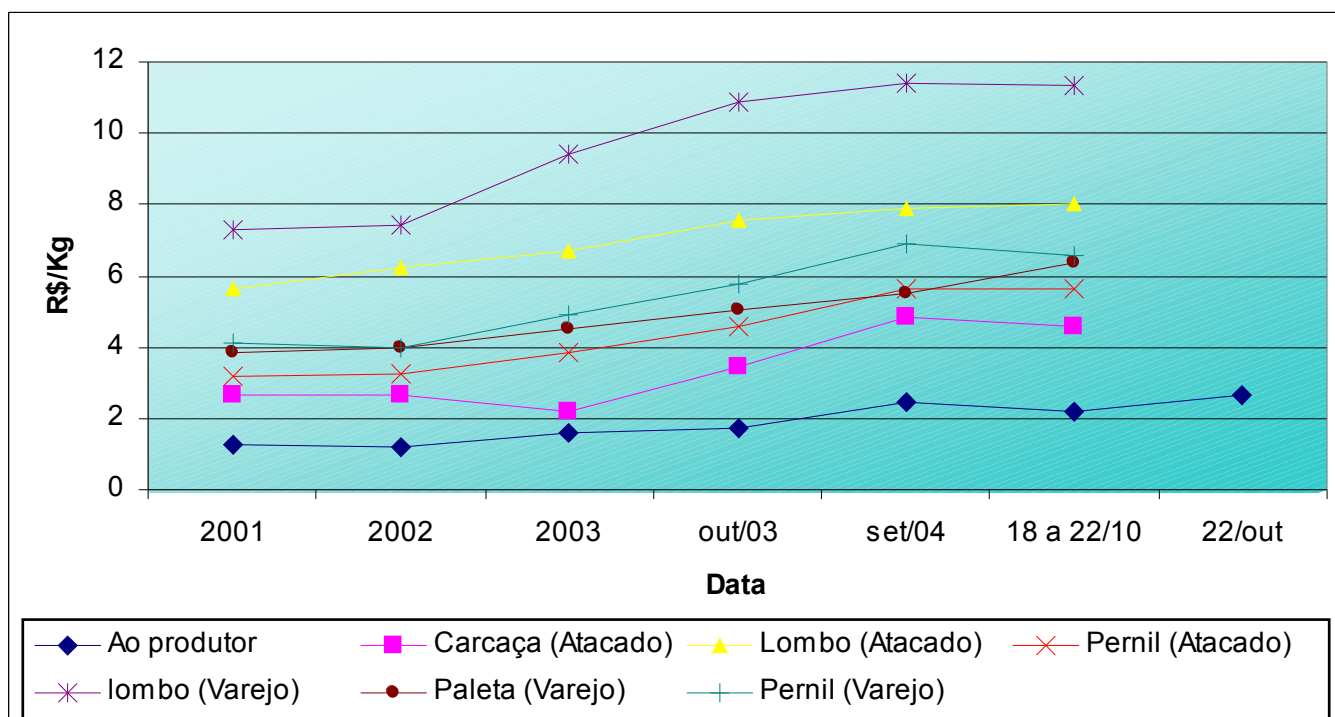
Paraná – Evolução dos preços correntes do suíno tipo raça, ao produtor e carne suína no atacado e varejo, 2003/04

	Ao produtor (R\$/Kg)	Atacado (R\$/Kg)			Varejo (R\$/Kg)		
		Carcaça	Lombo	Pernil	Lombo	Paleta	Pernil
2001	1,23	2,65	5,65	3,21	7,26	3,87	4,11
2002	1,17	2,62	6,21	3,27	7,44	4,01	3,96
2003	1,59	2,22	6,72	3,87	9,40	4,48	4,93
Outubro/03	1,75	3,43	7,56	4,60	10,88	5,03	5,79
Setembro/04	2,44	4,85	7,86	5,65	11,42	5,51	6,89
18 a 22/10	2,16	4,56	7,99	5,63	11,34	6,34	6,54
22/10	2,66	-	-	-	-	-	-

Fonte: SEAB/DERAL

Nota: Varejo – semana de 11 a 15/10/04

Gráfico Paraná – Evolução dos preços correntes do suíno tipo raça, ao produtor e carne suína no atacado e varejo, 2003/04



BOVINOS

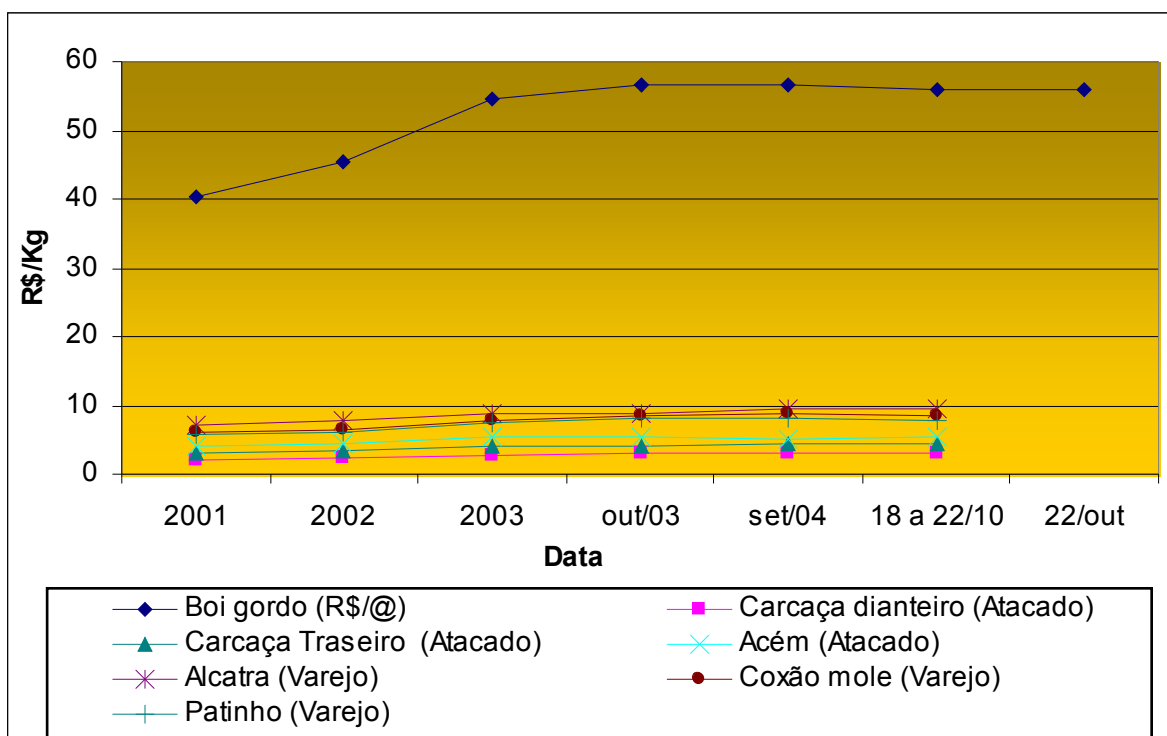
Paraná – Evolução dos preços correntes do boi gordo e carne bovina no atacado e varejo, 2003/04

	Boi gordo	Atacado (R\$/Kg)				Varejo (R\$/Kg)	
	R\$/@	Carcaça dianteiro	Carcaça Traseiro	Acém	Alcatra	Coxão mole	Patinho
2001	40,21	2,13	3,16	3,93	7,02	6,05	5,75
2002	45,41	2,33	3,48	4,25	7,94	6,55	6,15
2003	54,41	2,75	4,03	5,26	8,83	7,68	7,37
Outubro/03	56,77	2,97	4,20	5,31	8,87	8,31	8,08
Setembro/04	56,75	3,00	4,38	5,05	9,46	8,73	8,07
18 a 22/10	55,78	2,96	4,39	5,32	9,35	8,36	7,89
22/10	55,90	-	-	-	-	-	-

Fonte: SEAB/DERAL

Nota: Varejo – semana de 11 a 15/10/04

Gráfico - Paraná – Evolução dos preços correntes do boi gordo e carne bovina no atacado e varejo, 2003/04



Méd.Vet. Roberto de Andrade Silva (andrades@pr.gov.br)

☎: 0xx41 – 3134132 – fax: 313-4031

Colaboração: Estagiário de Adm. Empr. Marcus Vinícius Cons de Souza