

## Análise Situacional do Frango de Corte

Data: 22/10/2004

### Exportações em 2004

#### • Brasil

Segundo o MDIC/SECEX, de janeiro a setembro de 2004 as exportações nacionais de carne de frango (*in natura* e industrializada), somaram US\$1,810 milhão de toneladas, alta de 24,1% sobre igual período de 2003.

Em receita cambial, as exportações resultaram em US\$ 1,917 bilhão, 47,2 % a mais que os valores obtidos em igual intervalo de 2003.

Brasil – Exportações de Carne de Frango *in natura*, de janeiro a setembro de 2003/04

Item	2004		2003	
	US\$ FOB	Kg	US\$ FOB	Kg
Cortes	1.257.768.471	1.064.508.310	806.079.911	853.988.186
Inteiros	589.961.555	528.403.200	486.023.003	331.523.593
Total	1.847.730.510	1.592.911.510	1.292.102.914	1.185.511.779

Fonte: MDIC/SECEX (Principais Produtos Exportados)

Do total exportado até setembro de 2004, 66,8 % foram de cortes de frangos e 33,2 %, de frango inteiro.

As exportações de cortes de frangos somaram 1,064 milhão de toneladas de janeiro a setembro deste ano, gerando receita cambial de US\$ 1,257 bilhão, resultando num crescimento de 34,36% em volume e 43% em receita cambial sobre o mesmo período de 2003.

O preço médio dos cortes de frango em 2004, atingiu US\$ 1.181,55/t contra um valor médio de US\$943,90/t, obtido em igual período de 2003, o que resulta numa alta de 25,2%.

Neste ano de 2004, o preço médio da carne de frango (cortes + inteiro) tem se situado em US\$1.159,97 por tonelada, superior em 6,4% que o obtido em igual período de 2003 (R\$1.089,91/t).

#### • Paraná

As exportações paranaenses de carne de frango "in natura" até setembro deste ano, tem sido maiores em 14,84 % que as vendidas em igual intervalo de 2003.

O preço médio da tonelada de carne de frango tem alcançado preço médio de R\$ 1.020,54, 29,47 % a mais que o preço obtido em 2003 (US\$ 788,25/t).

Brasil e Estados: Exportação de carne de frango *in natura* por estados principais, de janeiro a setembro de 2003/04.

Estados	2003 (A) (t)	Part.(%)	2004 (B) (t)	Part. (%)	Var.(%)(B/A)
PR	423.431	29,58	486.267	27,33	14,84
SC	457.294	31,94	510.002	28,66	11,52
RS	389.692	27,22	449.287	25,25	15,29
BRASIL	1.431.520	100,0	1.779.151	100,0	24,28

Fonte: ABEF – Associação Brasileira de Produtores e Exportadores de Frangos

Desde 2000, o Paraná destaca-se no primeiro lugar no *ranking* nacional da produção de carne de frango. Nas exportações, em 2003, ocupou a terceira colocação, com participação de 25,8% do volume total exportado, antecedido pelos estados do Rio Grande do Sul (2º lugar) e Santa Catarina (1º lugar).

Brasil e Estados: Exportação de carne de frango “industrializada” por estados principais, de janeiro a setembro de 2003/04

Estados	2003 (a) (t)	Part.(%)	2004 (B) (t)	Part.(%)	Var.% (b/a)
PR	1.578	5,77	2.065	6,53	30,86
SC	15.449	56,53	21.205	67,05	37,25
RS	6.498	23,7	6.268	19,82	(3,54)
Brasil	27.330	100,0	31.624	100,0	15,71

Fonte: MDIC/SECEX (Sistema Aliceweb – out/04)

Brasil e Paraná – Exportação de carne de frango *in natura* e industrializada, 2003/04 (jan. a set.)

	2003		2004	
	US\$ FOB	KG	US\$ FOB	KG
<b><i>In natura</i></b>				
PR	333.768.505	423.430.975	496.255.037	486.266.798
SC	416.579.734	457.294.291	481.170.502	510.002.407
RS	331.005.904	389.692.555	462.455.131	449.286.772
BR (a)	1.237.403.935	1.431.520.230	1.847.343.318	1.779.150.986
<b>Industrializada</b>				
PR	3.968.702	1.578.007	3.610.910	2.064.630
SC	35.769.128	15.448.923	45.846.609	21.205.367
RS	15.940.064	6.498.028	15.531.061	6.267.892
BR (b)	64.943.038	27.330.352	70.408.999	31.624.184
Total (a+b)	1.302.346.973	1.458.850.582	1.917.752.317	1.810.775.170

Fonte: MDIC/SECEX (Sistema Aliceweb – out/04)

Neste ano corrente, considerando o período de janeiro a setembro de 2004, o Paraná passou a ocupar a segunda posição no ranking das exportações nacionais de carne de frango, superando o estado do Rio Grande do Sul, tanto em receita cambial quanto em quantidade de carne de frango.

#### **- Situação dos preços do frango ao produtor (granja)**

Os preços do frango ao produtor, em termos reais, nos meses de 2004 têm sido menores que os praticados em 2004, refletindo a instabilidade do mercado interno, que convive com vendas fracas e excesso de oferta. De outro lado, a produção e as exportações são crescentes.

Segundo o IBGE, a recuperação do rendimento médio do trabalhador ainda é tímida.

Para a ABRAS (Associação Brasileira de Supermercados), no acumulado dos 9 meses de 2004, o faturamento do setor supermercadista é de apenas 1,77 % em relação ao mesmo período do ano passado. O faturamento caiu em setembro – 1,87 % sobre agosto-, após queda de 2 % em agosto sobre julho.

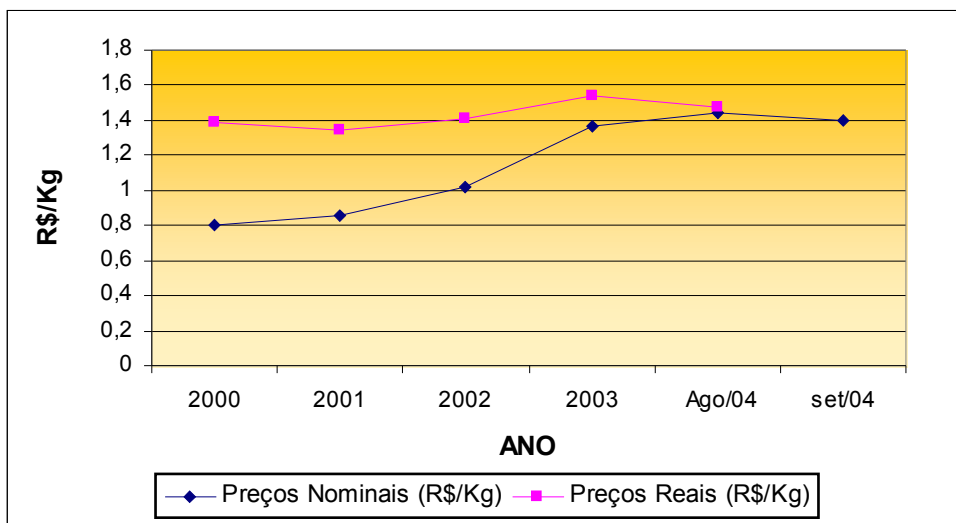
Paraná - Evolução dos preços correntes e reais do frango vivo ao produtor, 2000 a 2004

Ano	Preços Nominais (R\$/Kg)	Preços Reais (R\$/Kg)
2000	0,80	1,39
2001	0,86	1,35
2002	1,02	1,41
2003	1,37	1,54
2004		
- Agosto	1,44	1,47
- Setembro	1,40	-

Fonte: SEAB/DERAL

Nota: Valores atualizados para agosto/2004 pelo IGP-DI da FGV (Base: jun/94=100)

Paraná - Evolução dos preços correntes e reais do frango vivo ao produtor, 2000 a 2004

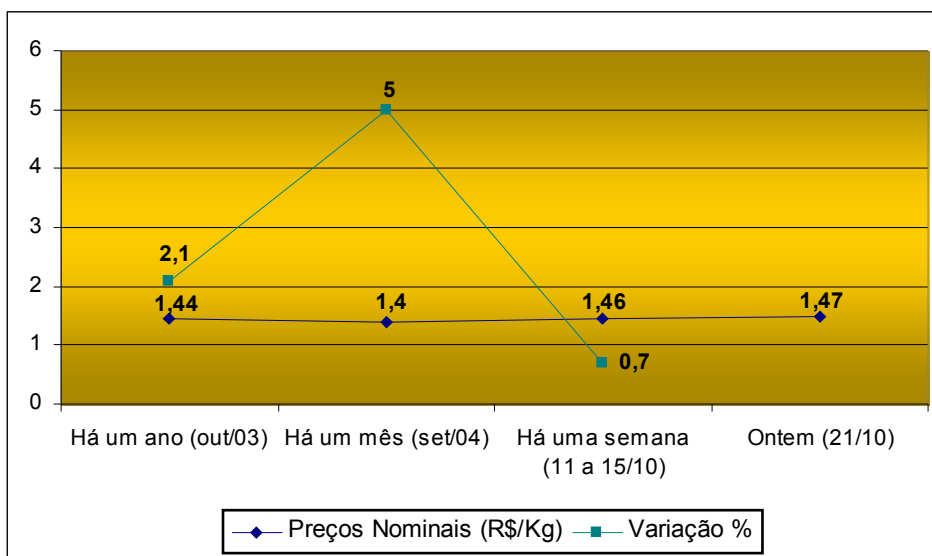


Paraná - Evolução dos preços nominais do frango vivo ao produtor, 2003/2004

Itens	Preços Nominais (R\$/Kg)	Variação %
Há um ano (out/03)	1,44	2,1
Há um mês (set/04)	1,40	5,0
Há uma semana (11 a 15/10)	1,46	0,7
Ontem (21/10)	1,47	-

Fonte: SEAB/DERAL

Paraná - Evolução dos preços nominais do frango vivo ao produtor, 2003/2004



Autor: Méd.Vet.Roberto de Andrade Silva

E.mail: [andrades@pr.gov.br](mailto:andrades@pr.gov.br) – Fone: (0XX41-313-4132) – Fax: (0XX41 – 313-4031)

Colaboração: Estagiário de Adm. Empr. Marcos Vinicius Cons de Souza