

Serviço de Informação Diária

Para acessar mais
Fotos, clique aqui



Foto: Lavoura de trigo em São Sebastião da Amoreira – Paulo Miléo



Edição e Publicação:
SEAB/DERAL

07/06/2016

Núcleos Regionais da SEAB



*Clique sobre o nome do Núcleo Regional para ver a jurisdição

Campo Mourão

Manhã fria com temperatura ao redor dos 10°C, sem previsão de chuvas, porém com previsão de geadas para esta semana, segundo o Simepar, o que preocupa os produtores.

Depois de vários dias seguidos com chuvas a previsão para esta semana é de um período sem precipitações, condições estas muito aguardadas pelos produtores para o retorno da colheita do Milho Safrinha, atividade que estava paralisada há algumas semanas devido ao excesso de umidade.

O Trigo apresenta até o momento com bom desenvolvimento vegetativo, porém o plantio se encontra atrasado devido as condições climáticas.

Anderson R. dos Santos

Cornélio Procópio

Tivemos três dias de chuvas contínuas entre o final da semana passada e início desta semana, em todos os municípios do Regional, com volumes que variaram de 75 mm em Sapopema a 133 mm em Santa Amélia.

Hoje o dia apresenta-se parcialmente nublado, com o sol aparecendo timidamente, com temperaturas com tendência de queda nos próximos dias, com possibilidades de geadas.

Nestas condições climáticas, com insolação deficiente e excesso de umidade as condições fitossanitárias das culturas implantadas requerem nos próximos dias os tratamentos culturais para o controle de pragas e doenças.

Na cultura do café, os produtores vem acumulando uma série de dificuldades na continuidade da colheita, com grãos maduros caindo no solo, perdendo a sua qualidade de bebida, bem como, transtornos na secagem dos grãos colocados nos terreirões. Os rios, ribeirões e represas estão acima da média de sua capacidade.

Devanir Ladeira

Francisco Beltrão

Final de semana com tempo bom e temperatura amena. Hoje amanheceu com céu parcialmente nublado e temperatura baixa, tendo registrado 3,0 °C (Simepar), sem ocorrência de geada.

As condições são propícias e os agricultores estão aproveitando para plantar trigo, tendo já semeado mais de 85% da área estimada.

A colheita do milho está no início, e até o momento com bom rendimento, mas lavouras afetadas pela geada de 01 maio devem ser colhidas na sequência e terão quebra de rendimento.

Existe previsão de geadas nos próximos dias, o que preocupa principalmente os horticultores.

Ricardo Martyn Kaspreski

Equipe técnica: *Agustinho Girardello, Antoninho Fontanella e Ricardo Martyn Kaspreski.*

Guarapuava

Semana que passou ficou praticamente paralisada para agricultores, não choveu muito mas a falta de sol – temperatura quente – não permitiu entrada de máquinas no campo, nem para finalizar a colheita nem para intensificar a semeadura das culturas de inverno.

Hoje, amanheceu com forte nevoeiro, devendo permanecer por um bom período. As temperaturas mínimas foram registradas entre as 7:00 e 7:30 horas, sendo elas:

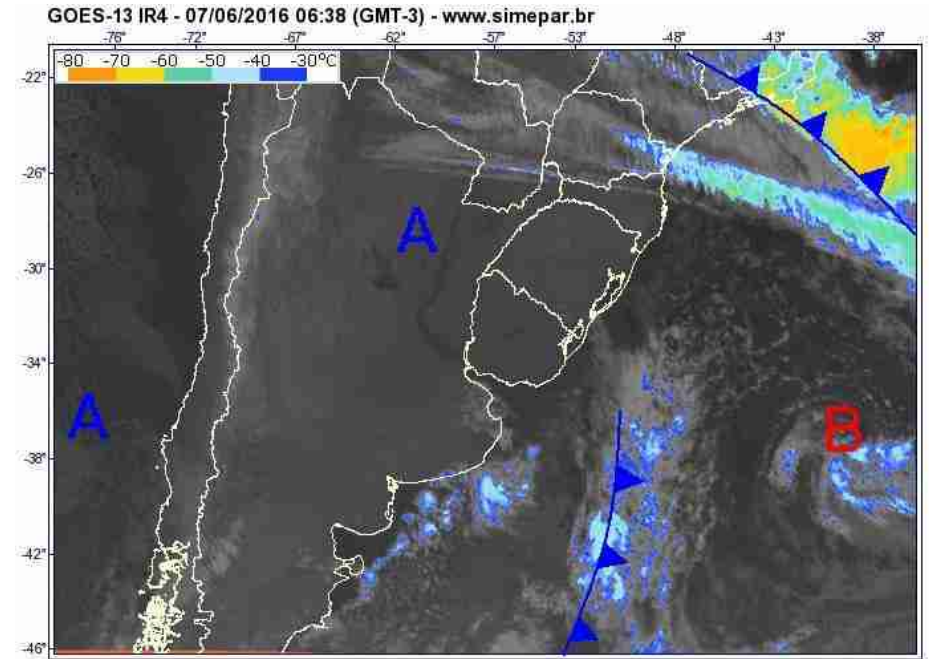
Entre Rios 1,1 °C; Pinhão 2,5 °C; Guarapuava 5,0 °C e Palmital 5,9 °C, mas a sensação térmica é de mais frio.

Houve formação de geada em poucos pontos isolados. Os meteorologistas estão prevendo frio maior ainda e com geadas moderadas de quarta-feira a sexta-feira.

Dirlei Antonio Manfio

Condições do Tempo

A intensa massa de ar frio e seco se aproxima mais do estado do Paraná no decorrer desta terça-feira. Com isso, a nebulosidade diminui em todas as regiões paranaenses e o frio aumenta, inclusive nas regiões mais quentes do Estado, como na faixa norte e no Litoral. Nas áreas mais próximas de São Paulo, Campos Gerais e Leste, a nebulosidade ainda varia muito ao longo do dia, porém não há mais previsão de chuvas. O destaque nas próximas horas vai a intensificação do frio, que já é expressivo nas regiões Oeste, Sudoeste, Sul e Centro-Sul do Estado.



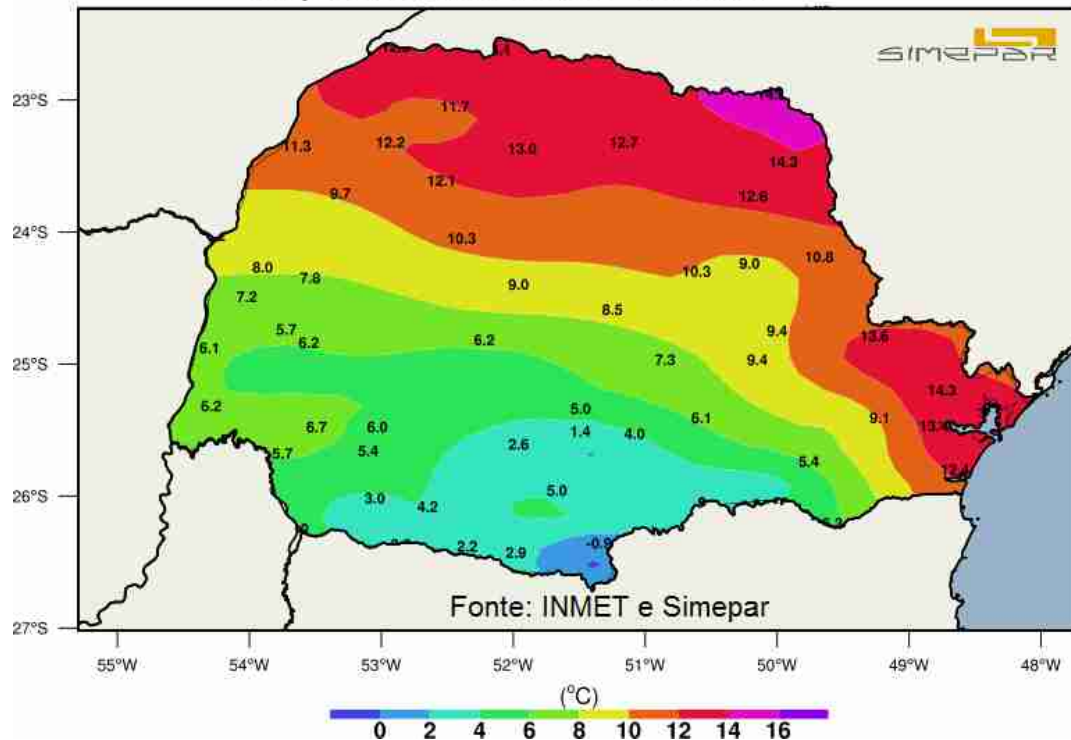
Fonte e mais informações:

www.simepar.br

Palavra do meteorologista

Reinaldo Olmar Kneib – Atualizado às 07 h 52 min

Temperatura mínima do ar - 07/06/2016



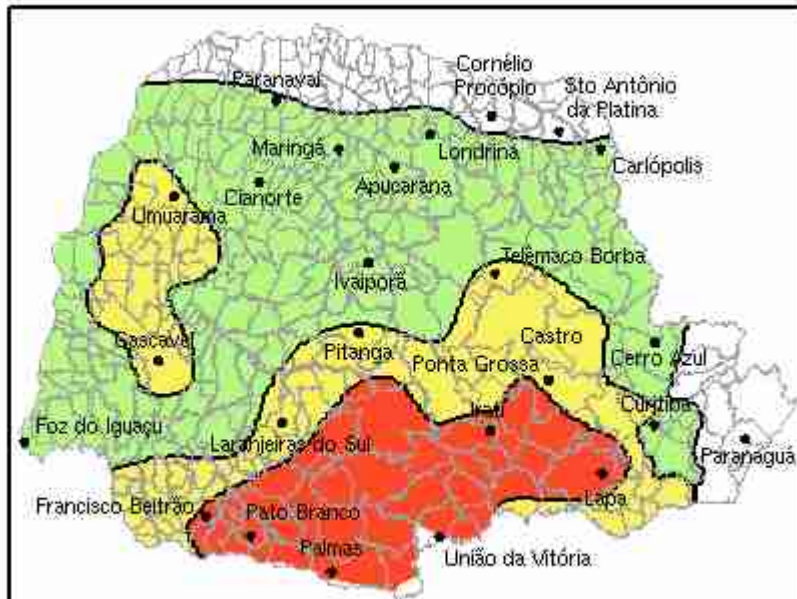
O dia já amanheceu muito frio nas regiões Sudoeste, Sul e Centro-Sul do estado do Paraná. Pode ser visto no mapa ao lado que nesses setores as temperaturas ficaram abaixo dos 5,0 °C, com vários municípios próximos de 0,0 °C. O menor valor registrado até as 07 h 30 min foi em General Carneiro, -0,9 °C, estação do INMET. Na faixa norte, Região Metropolitana de Curitiba e Litoral, ainda há o registro de muitas nuvens, contudo ao longo do dia, o ar seco vai penetrar sobre essas regiões e com isso, as nuvens vão se dissipar.

Fonte e mais informações:

www.simepar.br

Geadas

Quarta-feira, 08 de Junho de 2016



Quarta-feira de frio intenso no Paraná. A massa de ar frio possibilita que a umidade e a nebulosidade diminuam em todas as regiões provocando a formação de geadas conforme delimitado no mapa.

Fonte e mais informações:

www.simepar.br

Informativos Diários

SOJA

Acesse: <http://goo.gl/DsXlou>

Fonte e mais informações:

www.agricultura.pr.gov.br

Assessoria de Imprensa

Ceasa Curitiba terá espaço exclusivo para produtos orgânicos

A Centrais de Abastecimento do Paraná (Ceasa) lança nesta sexta-feira (03.06), o edital de licitação para o mercado de atacado de produtos orgânicos em sua unidade em Curitiba, na BR 116, quilômetro 111, no bairro Tatuquara. Serão disponibilizadas dez áreas no Pavilhão J, ao lado do novo Mercado de Flores da unidade. Os módulos variam de 16 a 60 metros quadrados, com valores mínimos de lances de R\$ 1.067,39 a R\$ 4.002,70. O pregão presencial, tipo “Maior Oferta”, acontecerá no dia 16 de junho, às 9h30, no Anfiteatro do Centro de Eventos da Ceasa Curitiba.

Fonte e mais informações:

www.agricultura.pr.gov.br

Deu na Mídia

Paraná vai enfrentar semana de geada

Acesse: <http://goo.gl/MbSp5v>

Cenário econômico é determinante na redução do plantio de trigo

Acesse: <http://goo.gl/JRt9z4>

Soja renova recordes no mercado brasileiro, diz Cepea

Acesse: <http://goo.gl/Dfgpq8>

Divulgação

**Caminhada Internacional Na Natureza
Circuito Caminhos de Guajuvira
Araucária - PR**

Caminhada na NATUREZA

12/06 Na região do Guajuvira

Inscreva-se previamente
Informações: 41-3901-5214

Cidade de **araucária**
Respeito por você

PARANÁ

FIVE ONE
FIVE TWO

ANCA

EMAZER

Rotas do **pinhão**

SANEPAR