

# Serviço de Informação Diária

Foto: Lavoura de trigo no município de Pranchita – Marcelo Garrido

Para acessar mais  
Fotos, clique aqui



Edição e Publicação:  
**SEAB/DERAL**

**15/08/2016**

# Núcleos Regionais da SEAB



\*Clique sobre o nome do Núcleo Regional para ver a jurisdição

# Apucarana

**Após um período de mais de vinte dias de tempo seco, tivemos precipitações na segunda e terça-feira passada, com volume acumulado variando entre 13 mm e 25 mm, apesar do baixo volume, ajudou a amenizar o déficit hídrico do solo. Hoje o dia amanheceu com céu nublado, chuva com ventos e temos informações de ocorrência de granizo de baixa intensidade em alguns municípios.**

**O trigo que estava começando a sentir a falta de chuvas, teve uma recuperação com as precipitações ocorridas, as lavouras encontram-se a maior parte em frutificação e início de maturação. No geral as lavouras apresentam bom desenvolvimento até o momento e as perspectivas de rendimento são boas, caso não ocorra nenhuma adversidade climática até a colheita.**

**Os trabalhos de colheita do milho 2º safra, cana-de-açúcar e café devem ser interrompidos com as chuvas que estão previstas para hoje e os próximos dias, devendo ser retomados assim que as condições climáticas permitirem.**

Adriano Nunomura

# Cascavel

**No início da semana anterior, a chuva registrada na Região variou de 10 mm em Sta Terezinha de Itaipu (região beira lago de menor precipitação), a 122 mm, em Nova Aurora. No decorrer da semana tivemos queda de temperatura, chegando próximo de 6° C na quarta-feira e, oscilando entre 10 a 28 ° C, nos demais dias.**

**Esta madrugada a chuva voltou na Região, precedida de rajada de vento forte. Continua chovendo em Cascavel e proximidades, com relâmpagos e trovões, temperatura de aproximadamente 15° C.**

**No campo a colheita do milho praticamente concluída. Trigo e pastagens sendo beneficiados com a chuva. A umidade do solo possibilita o plantio de feijão, porém a incerteza quanto a possíveis quedas de temperatura até meados de setembro, poderá postergar a semeadura, pelo menos até final de agosto.**

Jovir Vicentini

# Curitiba

**O clima deve ficar instável nesta semana na Região, com pancadas de chuvas e trovoadas todos os dias, conforme SIMEPAR, com as temperaturas variando de 9 a 25 graus centígrados.**

**Os plantios do trigo, aveia e demais culturas de inverno foram todos efetuados na região do NR de Curitiba, com as lavouras apresentando-se em bom estado vegetativo até o momento.**

**Os volumes de trigo estão sendo menores que no ano anterior, e já há preparos de solo para início de plantios da safra de verão, verificado em praticamente todos os municípios do núcleo, prevendo-se incrementos, nas áreas de feijão, milho e soja, isso, devido aos valores praticados nesta safra.**

**As áreas de frutas estão com seus trabalhos encerrados, devendo-se iniciar os trabalhos para a próxima safra com podas e preparos básicos, principalmente para maçã, uva e pêssego. Áreas de banana seguem em ritmo normal de colheita.**

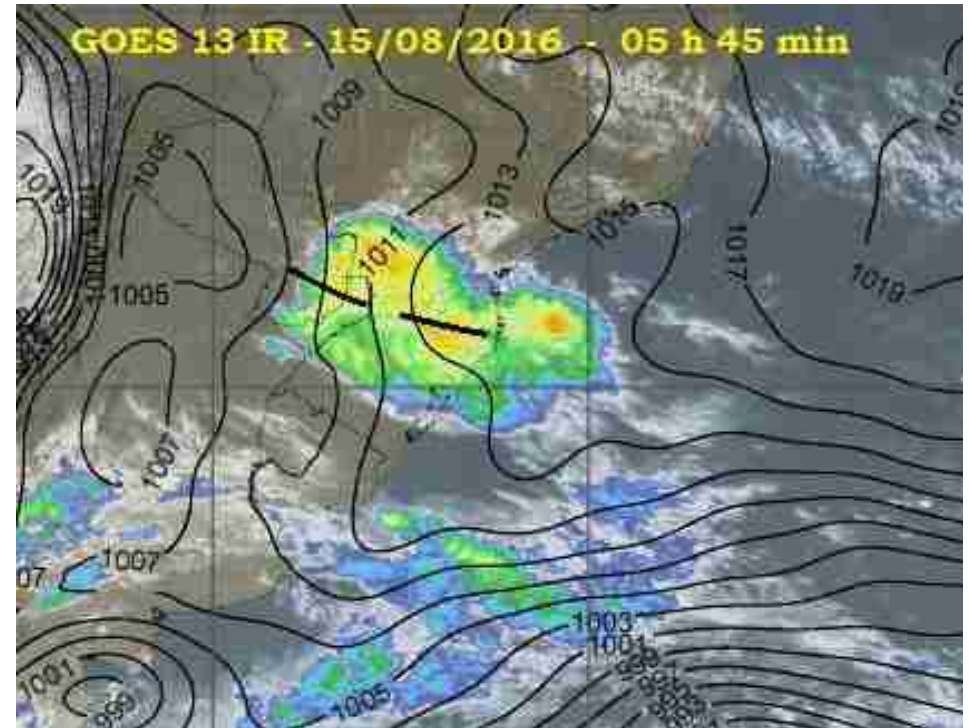
**A comercialização de milho, soja e feijão está entrando em fase final, com bons preços ofertados aos produtores. Para a próxima safra de soja, estima-se de 15 a 20% de vendas antecipadas pelos produtores, até agora.**

José Antonio Gervásio

**Equipe técnica:** Antônio Carlos Tonon, Helio Andrade, Márcio G. Jacometti, José Antonio Gervásio.

# Condições do Tempo

Na segunda-feira, áreas de instabilidades vindas do Paraguai deixam o tempo instável nas diversas regiões paranaenses. Chuvas acompanhadas de descargas elétricas em alguns momentos, atingem primeiramente as regiões oeste, sudoeste e centro-oeste, com deslocamento para as demais regiões no decorrer do dia. Devido a presença de muitas nuvens as temperaturas não apresentam grandes elevações nas regiões do interior do Estado. Há condições para o registro de rajadas de vento forte ao longo do dia nas diversas regiões paranaenses



Fonte e mais informações:

[www.simepar.br](http://www.simepar.br)

# Palavra do meteorologista

Tarcízio Valentin da Costa – Atualizado às 09 h 02 min



As chuvas avançam sobre o Paraná, com grande incidência de raios e rajadas de vento moderadas a ocasionalmente fortes. Na estação meteorológica de Marechal Cândido Rondon (INMET) choveu 32,4 mm das 05 às 09 horas.

Fonte e mais informações:

[www.simepar.br](http://www.simepar.br)

# Geadas

*Terça-feira, 16 de Agosto de 2016*

**Tempo instável no Paraná. Com o aumento da instabilidade atmosféricas as temperaturas não diminuem portanto, não são previstas geadas para nenhuma das regiões do estado.**

**Fonte e mais informações:**

**[www.simepar.br](http://www.simepar.br)**



# Previsão Climática para o Inverno 2016

Tipicamente o inverno no Paraná traz eventos frequentes de geadas e registro de temperaturas negativas quando as massas de ar frio, ao se deslocarem pelo sul do País, adquirem uma trajetória continental. Estas massas de ar frio provocam uma estabilidade prolongada o que evidentemente afeta a distribuição das chuvas ao longo dos três meses, ou seja, é o período do ano onde o volume de chuvas é o menor.

*Acesse: <http://goo.gl/I7tcXp>*

**Fonte e mais informações:**

**[www.simepar.br](http://www.simepar.br)**

# Assessoria de Imprensa

## ***Secretaria da Agricultura aponta potencialidades da cadeia produtiva de hortifrutigranjeiros***

O secretário da Agricultura e do Abastecimento, Norberto Ortigara, participou do encontro com dirigentes das federações patronais e de trabalhadores dos três estados do Sul (Rio Grande do Sul, Santa Catarina e Paraná). Ele falou sobre as potencialidades do Paraná na produção de frutas, legumes e verduras no sistema tradicional e orgânico e as possibilidades de fortalecimento dessa cadeia produtiva no Estado.

**Fonte e mais informações:**

**[www.agricultura.pr.gov.br](http://www.agricultura.pr.gov.br)**

# Deu na Mídia

***USDA projeta safra recorde de milho e soja nos EUA***

Acesse: <http://goo.gl/ywNhFs>

***Oferta reduzida eleva valores do frango vivo e da carne***

Acesse: <http://goo.gl/es1wDK>

***Valor bruto da produção agropecuária do Brasil cai R\$ 11 bilhões no ano***

Acesse: <http://goo.gl/QYufUI>