

# Serviço de Informação Diária

Foto: Área rural no Núcleo Regional de Francisco Beltrão – Carlos Salvador

Para acessar mais  
Fotos, clique aqui



Edição e Publicação:  
SEAB/DERAL

**16/08/2016**

# Núcleos Regionais da SEAB



\*Clique sobre o nome do Núcleo Regional para ver a jurisdição

# Campo Mourão

**O dia iniciou-se com temperaturas amenas, boa insolação, sem perspectivas de novas precipitações. As chuvas que ocorreram no dia de ontem abrangeram praticamente toda região, e foram muito benéficas para as culturas de inverno, principalmente a aveia, trigo, mandioca, e em especial para as pastagens, que vinham apresentando um ritmo de recuperação muito lento.**

**As áreas de trigo, vem apresentando características de uma excelente produtividade, favorecidas, pelas condições climáticas predominantes até o presente.**

*Edilson S. e Silva*

# Cornélio Procópio

O dia hoje apresenta-se encoberto, com ocorrência de chuvas de pouco volume na madrugada, variando de 02 a 20 mm. No início da semana anterior choveu 35 mm na região de Sapopema. Nos demais municípios, apenas precipitações variando de 3 a 5 mm, portanto não chove significativamente na região a cerca de 30 dias.

Neste panorama climático, as colheitas do milho 2ª safra avançaram para mais da metade da área cultivada, com as médias de produtividade caindo gradativamente.

As outras culturas perenes como alfafa, banana, citros e café, avançam a sua colheita. O trigo segue necessitando de chuvas, pois estas condições climáticas diminuem seu ciclo de desenvolvimento, provocando perdas progressivas na expectativa de sua produtividade.

*Devanir Ladeira*

# Francisco Beltrão

**Final de semana com chuvas em toda a Região. A umidade veio em boa hora, pois já estava precisando. As precipitações na região variaram entre 15 e 30 mm.**

**Hoje amanheceu com sol entre nuvens e temperatura amena. As lavouras de trigo estão se desenvolvendo bem e devido ao tempo seco, apresentam boa sanidade foliar.**

**Já se verificam diversas áreas dessecadas aguardando o período recomendado para o plantio do milho.**

*Ricardo Martyn Kaspreski*

# Guarapuava

**Semana que passou foi favorável ao desenvolvimento das culturas de inverno e pastagens. Produtores conseguiram fazer a adubação nitrogenada nas áreas que faltavam.**

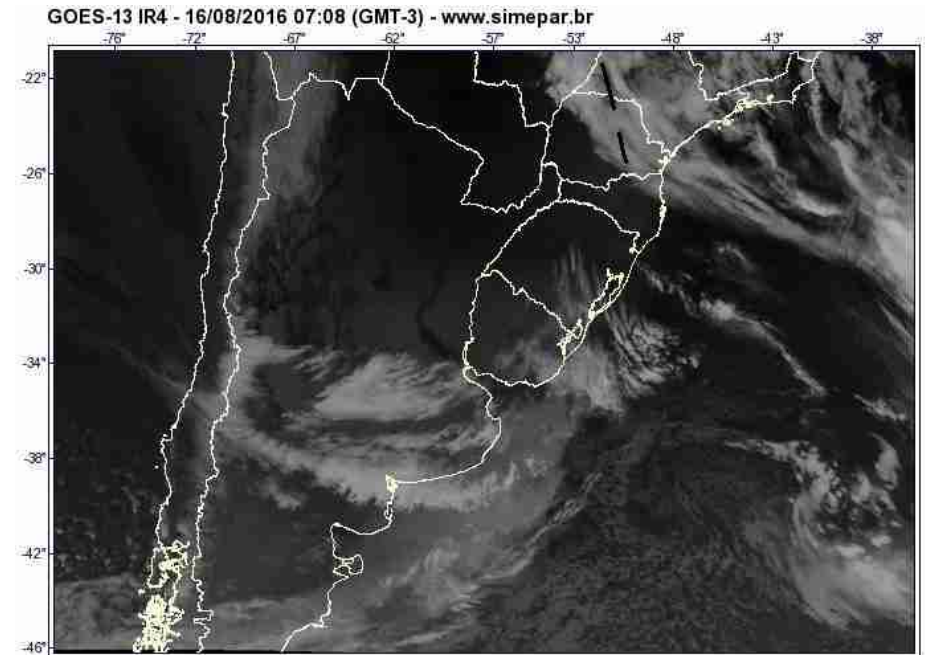
**Ontem, registro de chuva em toda a região, com volumes de 30 a 40 mm, mas foi uma chuva tranquila, calma e contínua, sem transtornos e prejuízos no campo.**

**Hoje amanhece com céu com poucas nuvens, temperaturas mais amenas, mas com tendência de elevação no decorrer do período. De acordo com as previsões há possibilidade de mais chuva. As atividades agrícolas estão paralisadas, mas dentro da normalidade para o período.**

Dirlei Antonio Manfio

# Condições do Tempo

Ao longo da terça-feira o tempo continua instável em boa parte do Paraná. A tendência é de grande variação de nuvens e chuvas, em sua maioria de fraca intensidade, a qualquer momento. Sendo que a região do Estado com maior potencial para a ocorrência de chuvas é a metade norte do Estado. A tarde aquece bastante no noroeste e temperaturas mais amenas no sul.



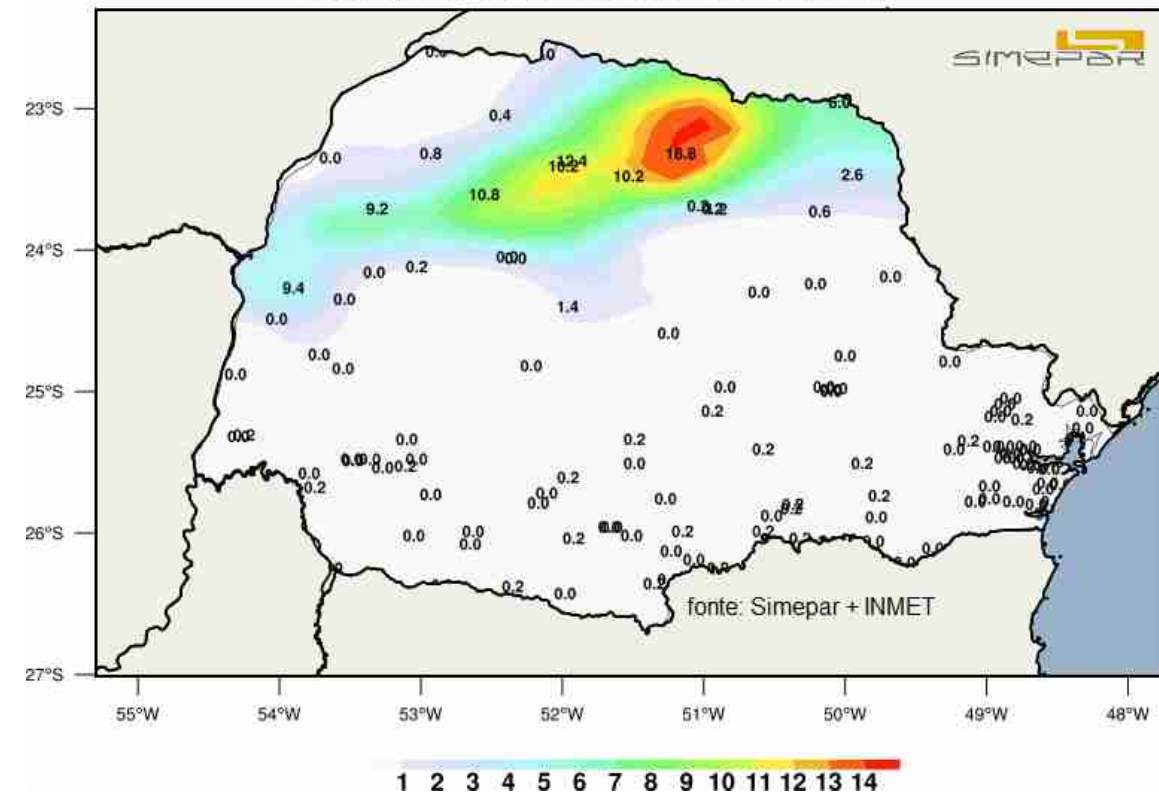
Fonte e mais informações:

[www.simepar.br](http://www.simepar.br)

# Palavra do meteorologista

Tarcízio Valentin da Costa – Atualizado às 08 h 30 min

Precipitação acumulada (mm) - 16/08/2016 - 00 h às 08 h



No Paraná o tempo hoje está bem diferente do observado na manhã de ontem. Chuvas de fraca intensidade foram registradas durante a madrugada e no início da manhã na metade norte do Estado. A figura ao lado mostra a chuva acumulada até às 08 horas nas estações meteorológicas do SIMEPAR e do INMET.

Fonte e mais informações:

[www.simepar.br](http://www.simepar.br)



# Geadas

*Quarta-feira, 17 de Agosto de 2016*

**As temperaturas mínimas previstas para a próxima madrugada são desfavoráveis à formação de geadas no Paraná.**

**Fonte e mais informações:**

**[www.simepar.br](http://www.simepar.br)**

# Previsão Climática para o Inverno 2016

Tipicamente o inverno no Paraná traz eventos frequentes de geadas e registro de temperaturas negativas quando as massas de ar frio, ao se deslocarem pelo sul do País, adquirem uma trajetória continental. Estas massas de ar frio provocam uma estabilidade prolongada o que evidentemente afeta a distribuição das chuvas ao longo dos três meses, ou seja, é o período do ano onde o volume de chuvas é o menor.

*Acesse: <http://goo.gl/I7tcXp>*

**Fonte e mais informações:**

**[www.simepar.br](http://www.simepar.br)**

# Assessoria de Imprensa

## ***Secretaria da Agricultura aponta potencialidades da cadeia produtiva de hortifrutigranjeiros***

O secretário da Agricultura e do Abastecimento, Norberto Ortigara, participou do encontro com dirigentes das federações patronais e de trabalhadores dos três estados do Sul (Rio Grande do Sul, Santa Catarina e Paraná). Ele falou sobre as potencialidades do Paraná na produção de frutas, legumes e verduras no sistema tradicional e orgânico e as possibilidades de fortalecimento dessa cadeia produtiva no Estado.

**Fonte e mais informações:**

**[www.agricultura.pr.gov.br](http://www.agricultura.pr.gov.br)**

# Deu na Mídia

***Geadas no fim de semana põem em risco lavouras de trigo no Paraná***

Acesse: <http://goo.gl/Hf6Ejd>

***Vendas de defensivos chegam a 50% do previsto para 2016/2017***

Acesse: <http://goo.gl/s3u7Kp>

***A partir desta terça-feira (16),  
Agroleite movimentará os Campos  
Gerais***

Acesse: <http://goo.gl/HcKjtX>