

Serviço de Informação Diária

Para acessar mais
Fotos, clique aqui



Foto: Cultivo de tomate orgânico – Sapopema – Paulo Miléo



Edição e Publicação:
SEAB/DERAL

04/01/2017

Núcleos Regionais da SEAB



*Clique sobre o nome do Núcleo Regional para ver a jurisdição

Irati

Em Irati, manhã com sol e temperatura de 20°C. Semana com ocorrência de chuvas diárias, nos finais de tarde. Previsão para o período de tempo bom e temperatura máxima de 29°C.

Atividades agrícolas de colheita (feijão, batata, tabaco) seguem, e inicia-se o plantio das safrinhas (feijão, milho e batata). As culturas da soja e milho em desenvolvimento normal.

Adriana Baumel

Paranavaí - Loanda

Nos últimos dias tivemos ocorrências de chuvas em vários pontos da região. Hoje manhã com céu nublado com possibilidades de chuvas no decorrer do dia e segundo o Simepar temos previsão de chuvas para os próximos dias.

O clima está contribuindo com o bom desenvolvimento das culturas de verão. As lavouras de soja, mandioca, milho e arroz irrigado estão apresentando um bom desenvolvimento. A colheita do feijão vem sendo realizada.

As pastagens também estão sendo favorecidas com o aumento da produção de massa verde. Os pecuaristas estão manejando o gado com mais facilidade. Nos últimos anos tivemos retenção de fêmeas, é esperado um aumento na oferta de bovinos para reposição.

Vítor Inácio Lago

Equipe técnica: Aparecida Bocalon, Enio Luiz de Barba e Vítor Inácio Lago

Boletins DERAL

Plantio Colheita e Estimativa de Safra – Semanal

Acesse: <https://goo.gl/Yg5aes>

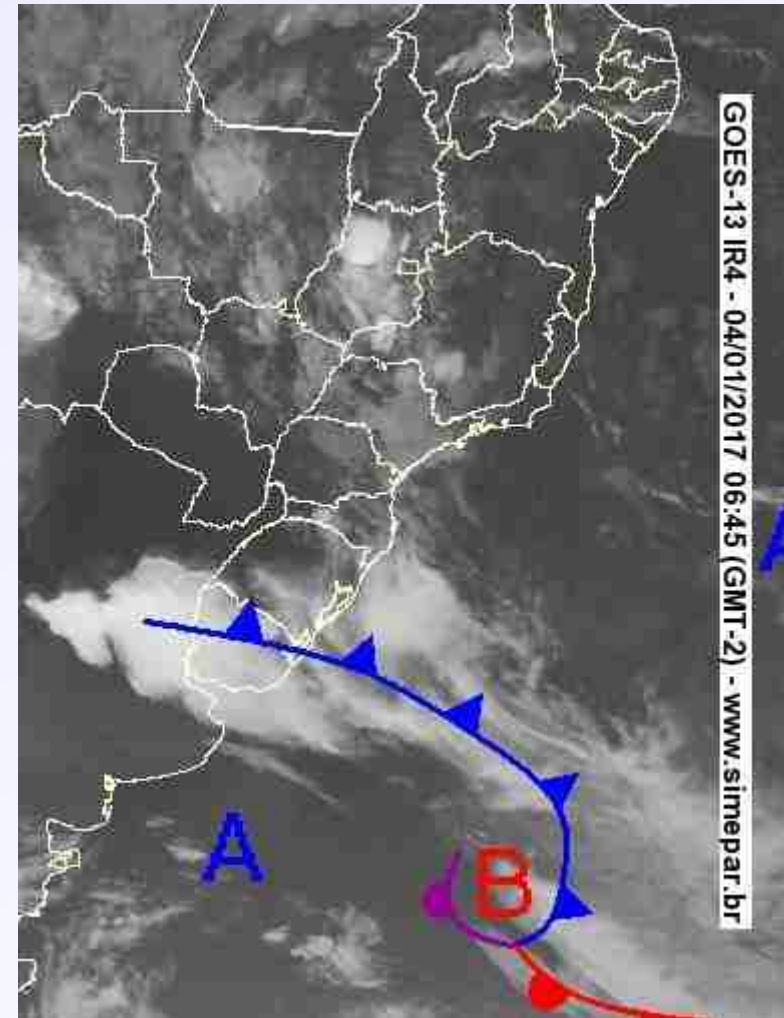
Boletins 2015 *Acesse: <http://goo.gl/gzm2vj>*

Boletins 2014 *Acesse: <http://goo.gl/E0ev2x>*

Boletins 2013 *Acesse: <http://goo.gl/hTQ7g9>*

Condições do Tempo

Na quarta-feira a sensação de tempo abafado volta a predominar em grande parte do Paraná. O calor e a umidade se mantêm elevados, condição atmosférica que favorece a formação de nuvens de chuva durante a tarde na maioria das regiões do Estado. Assim, é mais um dia bem típico de verão que é previsto para as regiões paranaenses: com sol e rápida elevação das temperaturas pela manhã, calor e chuvas rápidas/isoladas durante a tarde. O risco de temporais continua alto porque segue quente e úmido, até mesmo em parte do período da noite.



Fonte e mais informações:

www.simepar.br

Palavra do meteorologista

Fernando Mendonça Mendes – Atualizado às 08 h 18 min

Uma maior presença de nebulosidade neste período da manhã no Paraná, ocorre entre os setores norte e leste do estado. O Sol brilha no céu com poucas nuvens em áreas entre o centro e oeste. Os ventos na região do estado são mais calmos agora pela manhã e as temperaturas mais amenas entre o sul e os Campos Gerais.

Fonte e mais informações:

www.simepar.br

TENDÊNCIA DAS CONDIÇÕES DO TEMPO PARA A VERÃO 2016/17

No Paraná, historicamente, esta estação é bastante chuvosa. Os sistemas frontais - frentes frias ou quentes - que se deslocam pelo Sul e o Sudeste do País normalmente trazem muita instabilidade às massas de ar e abastecem a atmosfera de umidade. Conseqüentemente, trazem as chuvas. Contudo, estes sistemas meteorológicos não são os únicos provedores das chuvas para as diferentes regiões paranaenses. Há os aglomerados de nuvens que, dependendo de suas dimensões e organização, podem causar chuvas rápidas, por vezes acompanhadas de rajadas de ventos fortes e muitos raios. As nuvens podem se formar a partir da influência local (relevo, aquecimento e ventos locais, etc) bem como fazer parte de uma instabilidade atmosférica organizada em escala mais abrangente, que pode se estender além dos limites do estado.

Fonte e mais informações:

www.simepar.br

Assessoria de Imprensa

Agricultura aposta na agregação de valores na produção para enfrentar crise

Grande safra, inclusão produtiva e segurança alimentar com boas práticas de conservação do solo e da água. Esta é a expectativa do secretário estadual da Agricultura e do Abastecimento, Norberto Ortigara, para o próximo ano, apostando na capacidade e competitividade da agricultura paranaense.

Fonte e mais informações:

www.agricultura.pr.gov.br

Deu na Mídia

RS: lavouras de milho apresentam bom desempenho

Acesse: <https://goo.gl/WrFEfi>

Agricultura aposta na agregação de valores na produção para enfrentar crise

Acesse: <https://goo.gl/E0dBfN>

Produção de café da Colômbia sobe para 14,23 mi sacas em 2016

Acesse: <https://goo.gl/827qaK>