

Serviço de Informação Diária

Foto: Colheita de soja em Nova Santa Bárbara – Paulo Miléo

Para acessar mais
Fotos, clique aqui



Edição e Publicação:
SEAB/DERAL

21/03/2017

Núcleos Regionais da SEAB



Campo Mourão

Manhã ensolarada, com temperaturas amenas e sem previsão de pancadas de chuvas para o decorrer do dia.

A colheita da soja está na reta final, com produtividades médias acima das estimativas iniciais, porém com a queda nas cotações (R\$ 58,00 sc hoje). A comercialização do produto vem ocorrendo em ritmo lento.

O milho 2º safra, que teve aumento expressivo na área plantada neste ano está com o plantio finalizado na região, com as lavouras apresentando bom desenvolvimento vegetativo até o momento.

Cornélio Procópio

Ocorrência de chuvas até sábado, interrompendo as atividades agrícolas, principalmente a colheita de soja. Domingo e segunda-feira com tempo bom, possibilitando o retorno da colheita de soja.

O plantio do milho 2ª safra continua, apesar do término do zoneamento agrícola.

Temos previsão de chuvas para meados da semana que vem, o que contribui para a continuidade dos trabalhos de campo, como colheita de soja, plantio de milho 2ª safra, tratos culturais, como aplicação de inseticidas e distribuição de ureia.

Os pés de café também estão com bom aspecto e grãos bem formados, com indícios de produtividade superior a da safra 15/16.

Guarapuava

As características de outono já estão a mostra. Dias mais curtos, frio e ventos durante a noite e primeiras horas do dia e surgimento de sol que começa a brilhar todas manhãs. Trazendo um pouco de calor e favorecendo a colheita.

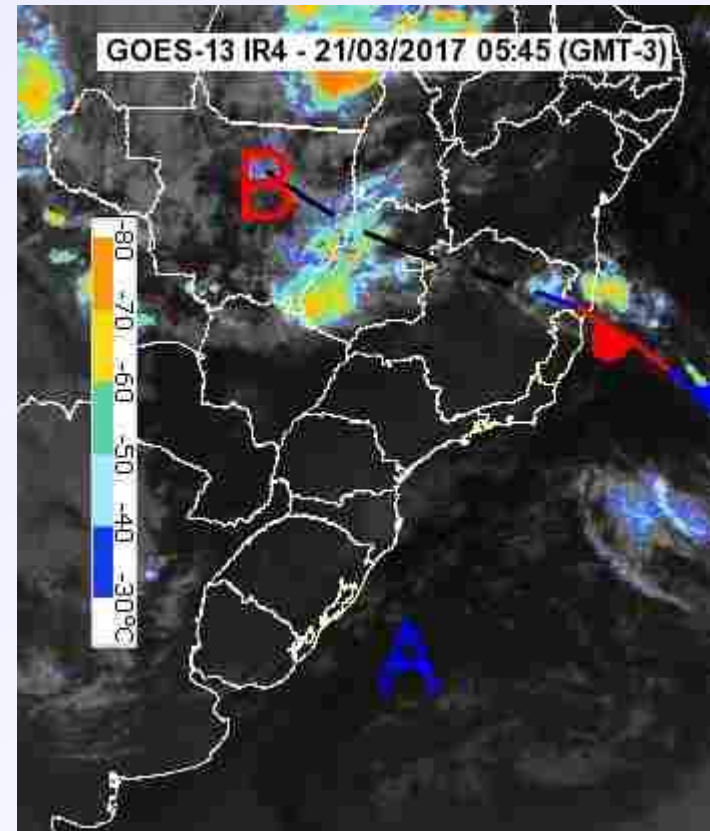
O período é favorável a colheita da soja e milho, as quais são as culturas mais expressivas e mais “prontas” para esta prática.

O que está mesmo desmotivando os produtores, é a redução nos preços destas commodities.

O clima foi benéfico em praticamente todo o ciclo das culturas, favorecendo as produtividades acima da estimativa inicial. Poderemos até obter novos recordes de produtividade nesta safra.

Condições do Tempo

Na terça-feira o tempo permanece estável, com o Sol predominando, desde as primeiras horas do dia em grande parte das regiões paranaenses. Apenas na região leste, entre a região de Curitiba e o litoral, há uma maior concentração de nuvens, com registros de chuviscos ocasionais, pois os ventos seguem transportando umidade do Oceano. Nos Campos Gerais o dia amanhece com nuvens, que perdem força ainda durante a manhã. As temperaturas continuam amenas no amanhecer, mas à tarde já aquece mais no oeste e no noroeste paranaense.



Fonte e mais informações:

www.simepar.br

TENDÊNCIA DAS CONDIÇÕES DO TEMPO PARA O OUTONO 2017

No Paraná, historicamente, ocorre uma redução das chuvas. As variações nas condições do tempo são rápidas; obviamente que esta transição entre os dias nos quais as características assemelham-se aos do verão são lentas, no final da estação as massas de ar frio ficam mais persistentes sobre o continente proporcionando períodos mais estendidos da condição de atmosfera estável. No final da estação não são raros eventos de geadas formadas nos vales, especialmente no sul, quando após a progressão das frentes frias ingressam massas de ar mais frias.

Ainda são observadas formações de sistemas meteorológicos que geram fortes instabilidades atmosféricas entre o centro-sul do Mato Grosso do Sul e se estende até o norte/nordeste da Argentina e que costumam atingir faixas do noroeste, oeste, sudoeste e centro-sul do Paraná.

Fonte e mais informações:

www.simepar.br

Assessoria de Imprensa

Programa de Transferência de Renda para Agricultura Familiar terá apoio do MST

O secretário da Agricultura e do Abastecimento, Norberto Ortigara, se reuniu nesta quarta-feira (15) com lideranças do Movimento dos Trabalhadores sem Terra e pediu o apoio do movimento para ampliar o programa de Transferência de Renda para Agricultura Familiar, lançado pelo governo do Paraná. Ortigara apresentou o programa social e disse que neste ano pretende superar meta para enquadramento de famílias vulneráveis no programa e para isso quer contar com ajuda do Movimento e dos municípios.

Fonte e mais informações:

www.agricultura.pr.gov.br

Deu na Mídia

Aposta do Brasil, safra recorde é ameaçada pela Carne Fraca

Acesse: <https://goo.gl/AqB8VX>

Safrinha de milho começa bem e com boas perspectivas no Mato Grosso do Sul

Acesse: <https://goo.gl/LAE9QU>

Preços da soja são os menores em cinco anos

Acesse: <https://goo.gl/qvVjWx>