

Serviço de Informação Diária

Para acessar mais
Fotos, clique aqui



Foto: Plantio de trigo em Santa Cecília do Pavão – Paulo Miléo



Edição e Publicação:
SEAB/DERAL

19/04/2017

Núcleos Regionais da SEAB



*Clique sobre o nome do Núcleo Regional para ver a jurisdição

Ivaiporã

Final de semana com chuva em toda a região do Núcleo de Ivaiporã. A área de milho primeira safra foi totalmente colhida. A soja resta apenas 2 % da área de colheita a ser encerrada.

O milho safrinha está com 40% florescimento e 60% frutificação. A expectativa é de uma ótima safra, superior à anterior. Com relação ao trigo, o plantio deve ter início na próxima semana, se as condições de clima permitirem. Feijão de inverno já iniciando o plantio nos municípios de Godoy Moreira e Jardim Alegre.

Laranjeiras do Sul

Manhã de céu claro e temperatura amena. Segundo a Somar Meteorologia não deverão ocorrer quedas bruscas na temperatura, mas existe a previsão de chuvas intensas na quinta-feira, cerca de 50mm. No mês de Abril o volume acumulado é de 110mm.

A colheita das culturas de verão está quase finalizada, com produtividades bem acima do esperado inicialmente. A grande preocupação dos produtores agora é com a comercialização. Muito poucos agricultores fecharam contratos antecipados de preço e de troca de insumos, que chegaram na casa dos R\$ 80,00/saca para a soja e R\$42,00 no milho antes do plantio, e agora estão tendo que pagar insumos com cotações na casa de R\$57,00 e R\$21,00, respectivamente, o que tem apertado bastante as margens de rentabilidade, mesmo com produção maior.

Em relação ao feijão 2ºsafra, o temor que era anteriormente de falta de chuvas se reverte agora em temor quanto ao excesso de chuvas nas próximas semanas, o que indica as previsões. Muitas áreas devem entrar em estágio de maturação nos próximos dias, e muita umidade nesse período não é desejável.

Sobre o trigo, a área plantada nessa safra ainda é uma incógnita. O prazo ideal para a semeadura, segundo o zoneamento agrícola, foi alterado em alguns municípios. Em Laranjeiras do Sul, por exemplo, o início do plantio poderia ser realizado no mês de Maio, e agora foi mudado para o mês de Junho, o que tem provocado muita chiadeira de cooperativas e agricultores. Normalmente é difícil convencer produtores a semear o trigo, e com essas alterações o desafio é ainda maior, tendo em vista que o plantio mais tarde pode atrapalhar a janela ideal de plantio da soja no verão.

Paranavaí - Loanda

Manhã com sol e segundo o Simepar com temperatura máxima de 29°C e mínima. 18°C. Com possibilidades de ocorrências de chuvas nos próximos dias.

As atividades no campo estão sendo realizadas sem dificuldades. As áreas cultivadas com milho safrinha apresentam um bom desenvolvimento vegetativo. A cultura encontra-se em sua maioria, em fase de floração e início de frutificação.

O clima está contribuindo com a colheita de mandioca, que vem sendo realizada sem dificuldades. A demanda industrial continua estável.

O cultivo do amendoim no Arenito Caiuá está apresentando bons resultados, os produtores estão dando continuidade a colheita.

Boletins DERAL

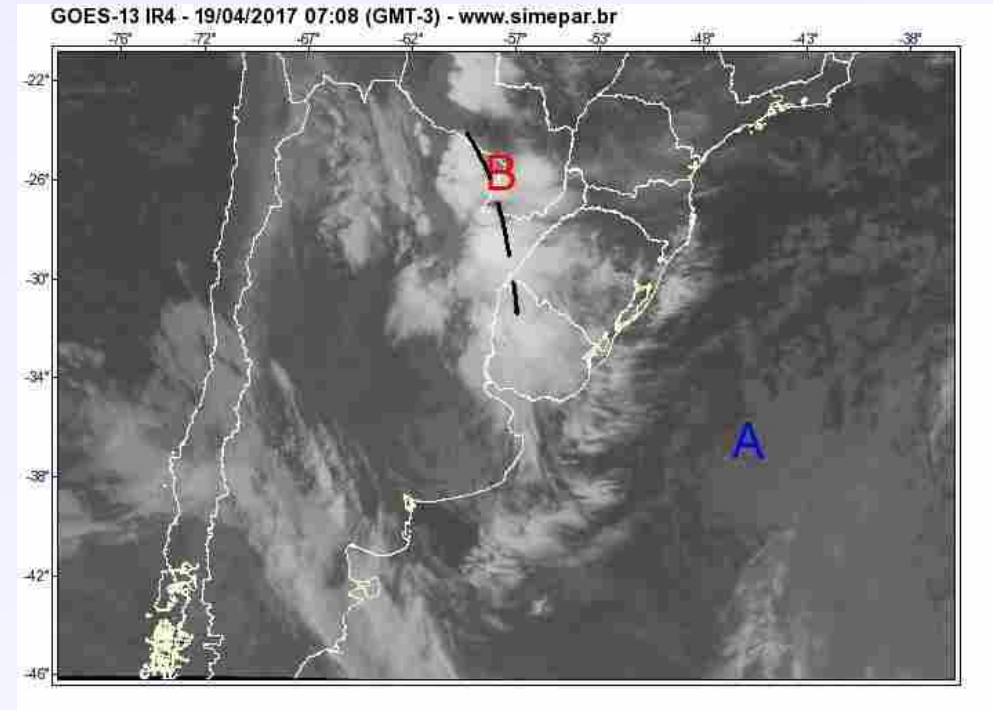
Plantio Colheita e Estimativa de Safra – Semanal

Acesse: <https://goo.gl/p1VEvR>

Boletins anteriores: *Acesse: <https://goo.gl/IFTgDv>*

Condições do Tempo

Nesta quarta-feira áreas de instabilidade se intensificam sobre o Paraguai e deixam o tempo instável entre as regiões oeste e sudoeste do Paraná. Nestes setores são esperadas pancadas de chuvas no decorrer do dia. No leste do Estado, devido a incursão dos ventos do Oceano em direção ao continente, presença de muita nebulosidade com chuvas fracas/chuviscos ocasionais entre a Serra do Mar e as praias. Nas demais regiões o Sol aparece entre nuvens ao longo do dia. O dia começa com temperaturas amenas nas regiões sul e centro-sul paranaense..

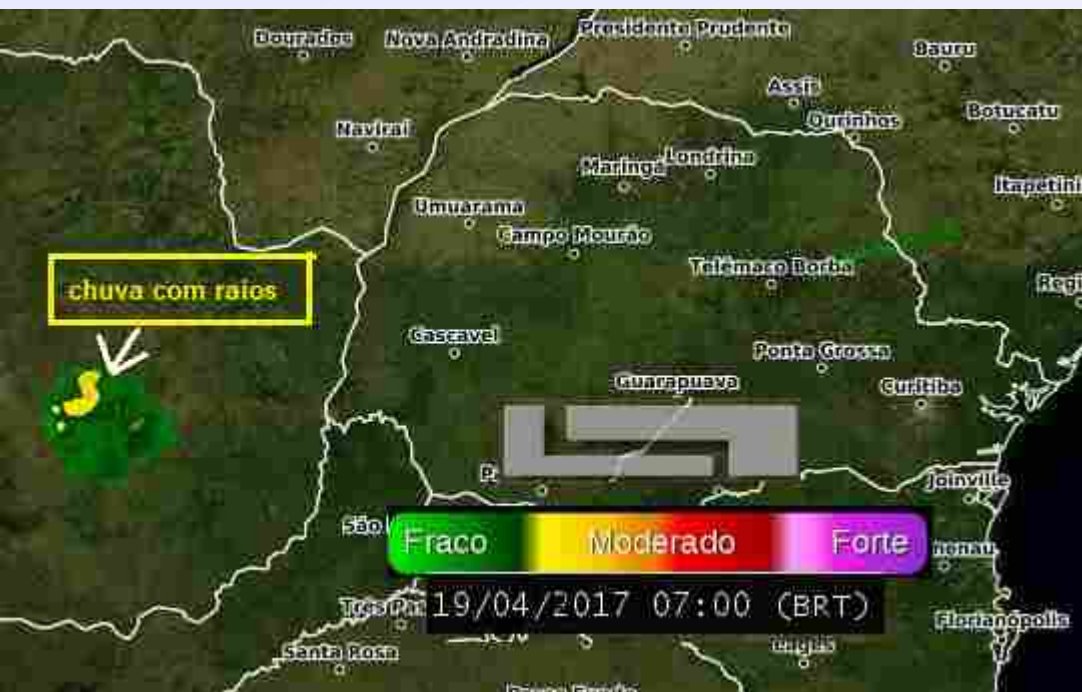


Fonte e mais informações:

www.simepar.br

Palavra do meteorologista

Tarcízio Valentin da Costa – Atualizado às 07 h 29 min



Áreas de instabilidades provocam pancadas de chuva com raios entre o Paraguai e a Argentina. No Paraná o tempo segue estável, com temperaturas variando entre 9,1 °C em São Mateus do Sul e 19,3 °C em Icaraíma (INMET). A figura ao lado mostra a chuva estimada pelos radares meteorológicos do SIMEPAR.

Fonte e mais informações:

www.simepar.br

TENDÊNCIA DAS CONDIÇÕES DO TEMPO PARA O OUTONO 2017

No Paraná, historicamente, ocorre uma redução das chuvas. As variações nas condições do tempo são rápidas; obviamente que esta transição entre os dias nos quais as características assemelham-se aos do verão são lentas, no final da estação as massas de ar frio ficam mais persistentes sobre o continente proporcionando períodos mais estendidos da condição de atmosfera estável. No final da estação não são raros eventos de geadas formadas nos vales, especialmente no sul, quando após a progressão das frentes frias ingressam massas de ar mais frias.

Ainda são observadas formações de sistemas meteorológicos que geram fortes instabilidades atmosféricas entre o centro-sul do Mato Grosso do Sul e se estende até o norte/nordeste da Argentina e que costumam atingir faixas do noroeste, oeste, sudoeste e centro-sul do Paraná.

Fonte e mais informações:

www.simepar.br

Assessoria de Imprensa

Curitiba ganha novo espaço para feira de produtos orgânicos

A cidade de Curitiba acaba de ganhar um espaço dedicado à realização de feiras de produtos orgânicos. Trata-se do Espaço Agroecologia, construído no campus da Faculdade de Ciências Agrárias, da Universidade Federal do Paraná (UFPR) por meio de convênio firmado com o Centro Paranaense de Referência em Agroecologia (CPRA), empresa vinculada à Secretaria da Agricultura e Abastecimento.

Fonte e mais informações:

www.agricultura.pr.gov.br

Assessoria de Imprensa

Feriado de Tiradentes Ceasa Curitiba abre sexta-feira. Londrina terá horário especial

A Ceasa de Curitiba abre normalmente nesta sexta-feira (21). No sábado (22), o mercado de hortigranjeiros da unidade estará fechado, sendo que o Mercado de Flores funcionará excepcionalmente também nessa dia, das 6 às 12 horas.

Em Londrina, também em comum acordo entre a Gerência de Mercado, permissionários atacadistas, e agricultores que atuam na unidade, o horário de sexta-feira (21) será especial, das 2 às 9 horas da manhã. No sábado abre das 5h15 às 10h15.

Nas Ceasas de Maringá, Cascavel e Foz do Iguaçu, os mercados estarão fechados na sexta-feira, e abertos normalmente no sábado (22).

Fonte e mais informações:

www.agricultura.pr.gov.br

Deu na Mídia

Brasil e Rússia trocam elogios sobre como lidaram com operação Carne Fraca

Acesse: <https://goo.gl/vKdQEs>

Exportação de frango dos EUA cresceu quase 7% no 1º bimestre

Acesse: <https://goo.gl/05mWqr>

Condições climáticas colaboram para produção recorde de grãos

Acesse: <https://goo.gl/cRJckg>