

Serviço de Informação Diária

Foto: Área rural no N.R. de Umuarama – Ático Luiz Ferreira

Para acessar mais
Fotos, clique aqui



Edição e Publicação:
SEAB/DERAL

04/10/2017

Núcleos Regionais da SEAB



*Clique sobre o nome do Núcleo Regional para ver a jurisdição

Guarapuava

As chuvas ocorridas desde quinta-feira foram excelentes para a agricultura, o acumulado na região varia de 60 a 100 mm.

As culturas de inverno foram beneficiadas com esta chuva, no entanto para muitas delas chegou tarde demais, os estragos já estavam feitos.

Os plantios da safra de verão são retomados intensamente, principalmente da cultura do milho que estava bem atrasada.

Ivaiporã

Tempo bom com céu limpo e temperatura levemente fria em torno de 13°C com sensação inferior, segundo Climatempo. Umidade do ar de 53%.

Após longa estiagem a umidade da chuva foi absorvida rapidamente, permitindo o início do plantio. A chuva ocorrida foi de intensidade variada na região.

Com área reduzida, a cultura do feijão 1ª safra tem parte das lavouras em germinação. O milho primeira safra começa seu plantio de forma lenta e desanimadora devido aos preços baixos.

A soja também de forma lenta, tem o início do plantio. Os produtores ainda aguardam novas chuvas previstas para os próximos dias. Nas pastagens já se nota recuperação, iniciando sua rebrota.

O preço do leite está baixo num período geralmente de bons preços. Isto se deve ao baixo consumo de seus derivados.

Paranavaí - Loanda

Manhã com sol, com as temperaturas oscilando entre 12°C e 31°C. Segundo o Simepar temos previsão de pancadas de chuvas isoladas à tarde no sábado.

As atividades agrícolas estão paralisadas com excesso de umidade no solo. Com as ocorrências de chuvas que tivemos nos últimos dias variando entre 60 mm. e 80 mm. Contribuem com a germinação das áreas que tinham sido semeadas no pó.

A recuperação da umidade do solo na região são suficientes para a continuação do plantio das culturas de verão (soja, milho). A melhora na umidade do solo favorece a colheita de mandioca e o plantio das áreas novas da safra 2017/2018.

As chuvas ocorridas contribuirão com o desenvolvimento vegetativo das áreas cultivadas com frutas (abacaxi, laranja, uva).

Boletins DERAL

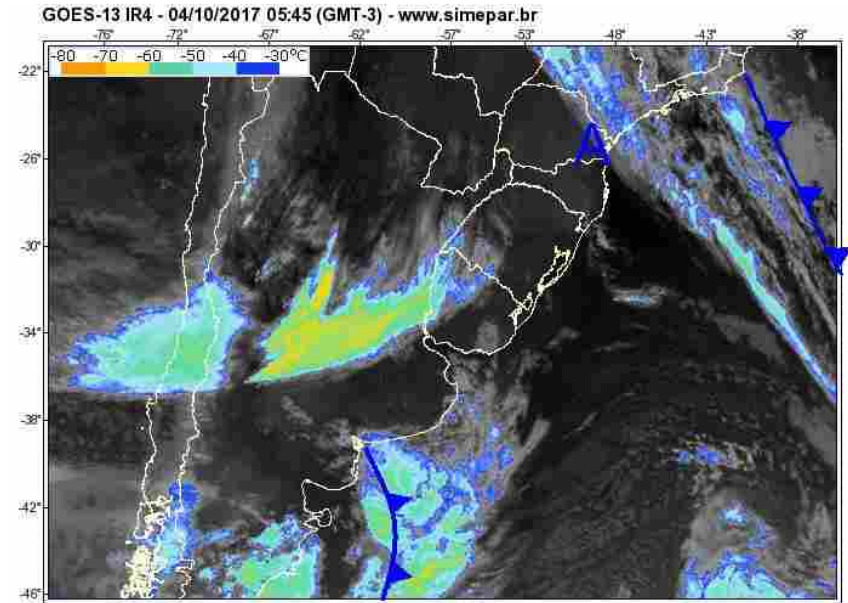
Soja

Acesse: <https://goo.gl/mUhecL>

Boletins anteriores: *Acesse: <https://goo.gl/IFTgDv>*

Condições do Tempo

Na quarta-feira o centro da massa de ar mais frio continua seu deslocamento sobre o Sul do Brasil, o que mantém o tempo estável, sem chuva e, com temperaturas mais baixas no Paraná. Na maior parte do dia observa-se pouca nebulosidade sobre as diversas regiões do Estado. Gradualmente as temperaturas se elevam à tarde, com valores mais elevados (perto dos 30°C) entre o oeste e o noroeste paranaense. Na faixa litorânea, a nebulosidade fica variável.

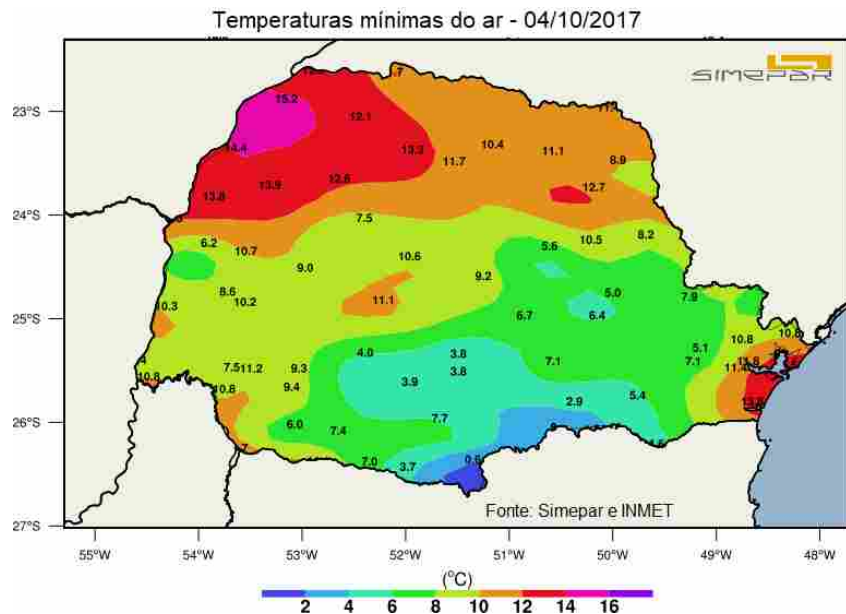


Fonte e mais informações:

www.simepar.br

Palavra do meteorologista

Reinaldo Olmar Kneib – Atualizado às 08 h 10 min



Madrugada gelada na maioria das regiões paranaenses conforme mostra o mapa das temperaturas mínimas do ar. O frio foi mais rigoroso nas áreas mais altas do Estado, com valores abaixo ou próximos dos 2,0 °C no extremo sul, divisa com o estado de Santa Catarina. O menor valor foi registrado no município de General Carneiro, 0,6 °C, estação do INMET. Em Curitiba também fez frio de 7,1 °C. Durante o dia, o predomínio do Sol vai favorecer ao aquecimento mais pronunciado do tempo.

Fonte e mais informações:

www.simepar.br

TENDÊNCIA DAS CONDIÇÕES DO TEMPO PARA A PRIMAVERA 2017

No Paraná, historicamente, os meses de primavera são caracterizados pelo retorno das chuvas mais abundantes. As massas de ar frio que se deslocam pelo sul do continente obviamente são menos intensas do que as do trimestre anterior e quando chegam ao Estado tendem a ser menos persistentes. Nesta época começam a ser mais frequentes eventos meteorológicos de pequena e média escalas os quais podem causar tempestades localizadas. As alternâncias ou variações nas condições atmosféricas tendem a ser uma constante, ou seja, os períodos de tempo sem chuvas podem dar lugar a outros com chuvas rápidas as quais podem trazer volumes consideráveis de precipitação acumulada.

A distribuição das precipitações médias para o trimestre outubro, novembro e dezembro deste ano deverá acompanhar a média histórica no Paraná. Os eventos meteorológicos característicos desta estação do ano são de forte variação temporal e/ou espacial e assim, pontualmente ou em microrregiões, os valores podem eventualmente afastar-se da média.

Quanto às temperaturas o previsto é que se comportem na média no primeiro mês e entre a média e acima desta para novembro e dezembro.

Fonte e mais informações:

www.simepar.br

Assessoria de Imprensa

Clima seco atrasa plantio de grãos de verão

No Paraná, o plantio da safra de grãos 2017/18 está atrasado devido ao clima seco, que agravou-se durante o mês de setembro e que estava completando quase 40 dias sem chuvas regulares. A Secretaria de Estado da Agricultura e Abastecimento está avaliando com muita cautela a estimativa de safra, que aponta para um volume de 23,2 milhões de toneladas para os grãos de verão, 8% inferior ao colhido na safra anterior.

Fonte e mais informações:

www.agricultura.pr.gov.br