

# Serviço de Informação Diária

Foto: Milho em desenvolvimento vegetativo Lapa Pr – Antônio Carlos Tonon

Para acessar mais  
Fotos, clique aqui

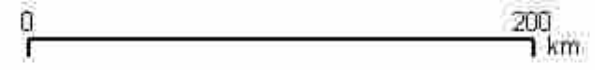


Edição e Publicação:  
**SEAB/DERAL**

**01/10/2018**



# Núcleos Regionais da SEAB



\*Clique sobre o nome do Núcleo Regional para ver a jurisdição

# Apucarana

**Na semana anterior tivemos precipitações com volume acumulado variando entre 31 e 58 mm. Hoje o dia amanheceu com céu parcialmente nublado e de acordo com o Simepar, estão previstas chuvas no decorrer da semana.**

**A colheita de trigo avança conforme as condições climáticas permitem, estima-se que em torno de 65% das áreas foram colhidas até o momento, a preocupação é em relação as precipitações previstas para os próximos dias e na próxima semana, podendo atrasar ainda mais a colheita e prejudicar a qualidade dos grãos.**

**O plantio das culturas de verão também avançam conforme o clima permite, estima-se que em torno de 30% das áreas de milho 1º safra e 3% de soja foram plantadas, ambas foram beneficiadas pelas precipitações ocorridas.**

**As lavouras de café encontram-se `a maior parte em floração e as chuvas favoreceram o seu "pegamento". Os trabalhos de adubação também estão sendo realizados, aproveitando-se a umidade do solo.**

# Cascavel

**Choveu o equivalente a 30 mm em toda nossa região. Existe certa preocupação por parte dos produtores, pois estamos com 50% do trigo a ser colhido.**

**Quanto ao milho sofra normal, já consideramos todo plantado.**

**Em relação a soja, estamos com 60% plantada.**

# Lapa

**Final de semana com tempo bom, temperatura agradável e atividades agrícolas transcorrendo normalmente.**

**Hoje o tempo amanheceu com neblina fina e temperatura amena.**

**Agricultura: Cevada e Trigo - as culturas reagiram bem depois das últimas chuvas, segundo os técnicos da cooperativa, devendo haver uma pequena queda na produtividade do trigo, o que possivelmente não influenciará em nosso diagnóstico.**

**A cevada devido ao estágio que se encontrava, não deve apresentar queda na produtividade.**

**Quanto ao feijão e o milho, estes já estão em fase fina de semeadura, já implantadas e desenvolvendo-se muito bem até o momento.**

**Os produtores devem intensificar o plantio da soja, na segunda semana de outubro. As que já foram implantadas estão germinando bem.**

# Umuarama

**Hoje o dia amanheceu nublado, com sol aparecendo gradativamente.**

**Às previsões são de chuva para terça, quarta e quinta-feira.**

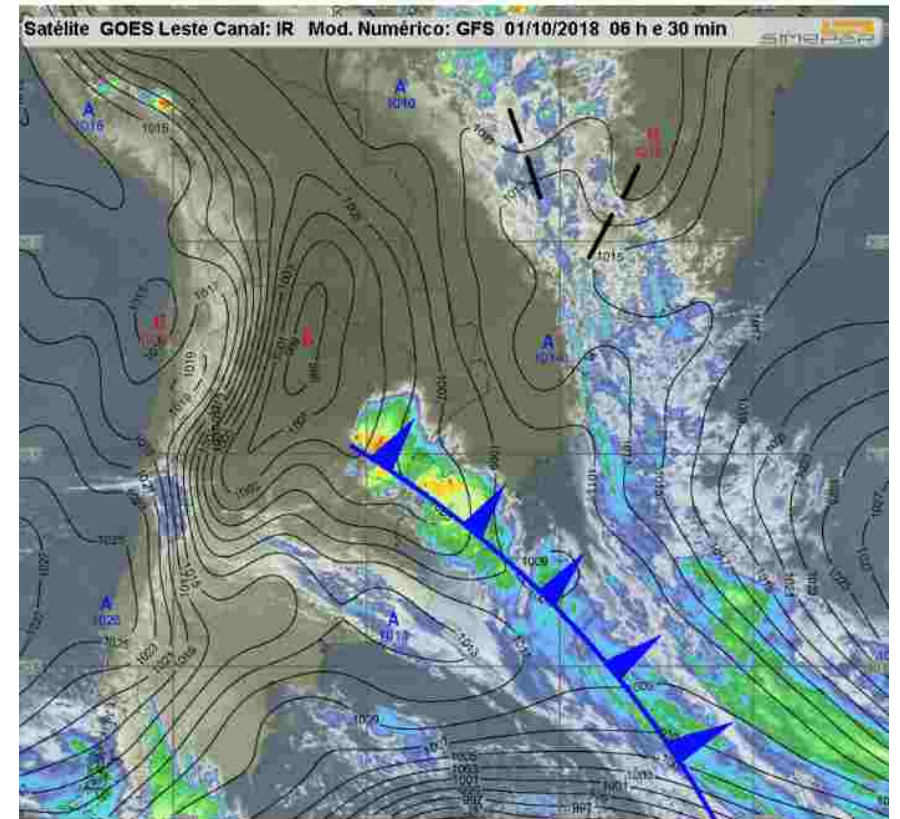
**Ontem tivemos chuvas em toda região, com precipitações próximas a 30 mm.**

**O plantio da soja estava em ritmo acelerado e nos municípios próximos ao núcleo regional de Toledo, já estão com plantio superior a 80%, sendo que Francisco Alves está com 97% plantado.**

**A colheita de mandioca segue em ritmo normal, com preços em elevação, chegando a R\$ 500, 00/tonelada. Devido ao bom preço, o plantio deste ano, deve ser um pouco superior ao de 2017/2018.**

# Condições do Tempo 24h

As áreas de instabilidade que causaram as chuvas do fim de semana se afastaram, durante a madrugada, para o Sudeste e para o Oceano. Há mais uma frente fria presente ao longo da fronteira do Rio Grande do Sul com o Uruguai e a Argentina. À tarde as condições atmosféricas são favoráveis às pancadas de chuvas no Paraná.



Fonte e mais informações:

[www.simepar.br](http://www.simepar.br)

# Condições do Tempo 48h

Na terça-feira, o deslocamento da frente fria pelo Sul do Brasil possibilita o aumento da instabilidade atmosférica sobre os estados da região e as chuvas são previstas a qualquer hora do dia.

**Fonte e mais informações:**

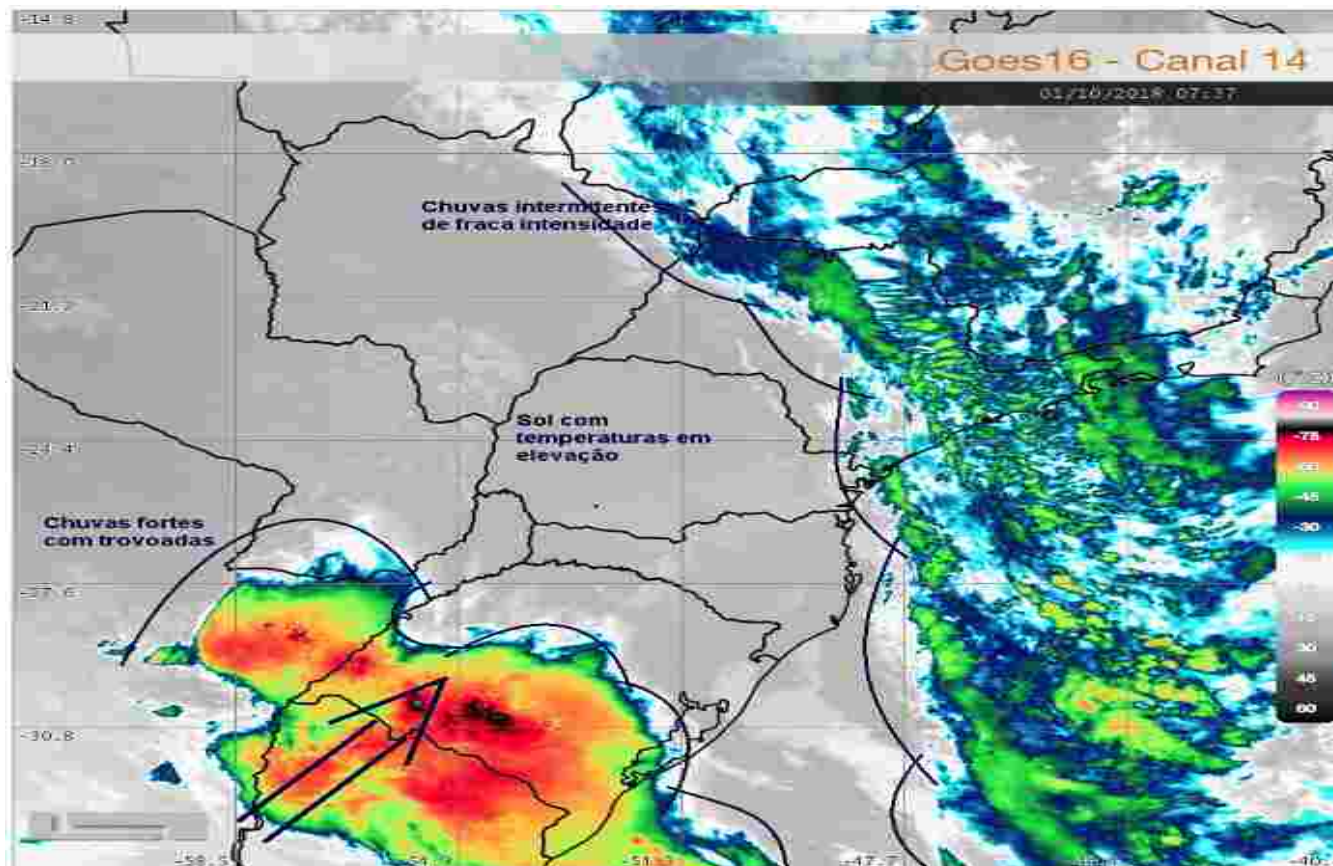
**[www.simepar.br](http://www.simepar.br)**



# Palavra do meteorologista

*Cezar Gonçalves Duquia – Atualizado às 08 h 14 min*

As chuvas fortes retornaram à fronteira do Rio Grande do Sul a partir da madrugada de hoje. As áreas com chuvas que atingiram o Paraná ao longo do fim de semana se afastaram para o Sudeste. Na figura são indicadas as áreas instáveis e as condições predominantes na área de domínio do mapa, no início da manhã de hoje.



Fonte e mais informações:

[www.simepar.br](http://www.simepar.br)

# Deu na Mídia

## **"Plantar orgânicos vira opção de renda extra para produtores de tabaco do Sul"**

*Projeto estimula o plantio de hortas e pomares para melhorar a qualidade da alimentação de famílias que vivem no campo*

*Acesse: <https://bit.ly/2xY7tGR>*

## **"Paraná reage à crise e bate recorde histórico na exportação de frango"**

*Estado teve o melhor bimestre de todos os tempos após um ano da operação Carne Fraca, que afetou as exportações do setor*

*Acesse: <https://bit.ly/2DGUOOB>*