

INFORMATIVO DIÁRIO  
**DERAL**  
Departamento de Economia Rural

Data : 05/07/2002      Hora :

Título: Leite      Fonte:

Autor: Francisco Perez Junior

Matéria:

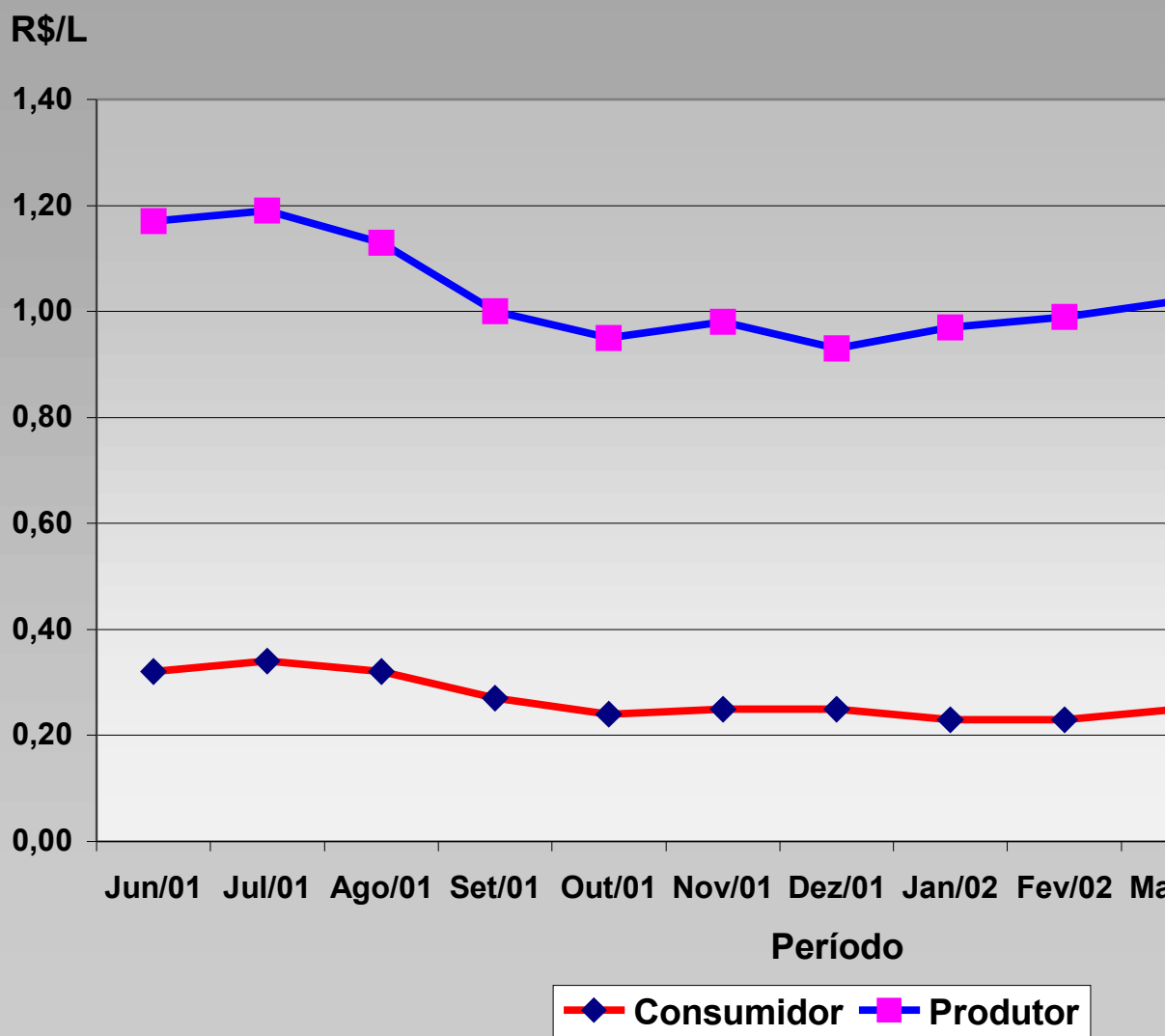
Os preços médios nominais mensais do litro de leite cru recebidos pelos produtores no Paraná estão dentro de patamares aceitáveis, de acordo com o período de entressafra, período em que as chuvas cessam, e o pasto fica reduzido, provocando uma diminuição na produção de leite, principalmente os pequenos produtores que não utilizam mecanismos tecnológicos avançados, como por exemplo, armazenamento de alimentos para o gado. Felizmente, este ano não ocorreu nenhuma surpresa desagradável que pudesse ocasionar alterações ou quedas significativas no preço de leite, como ocorreu no ano passado, ano que ficará marcado para sempre nas mentes da maioria dos integrantes da cadeia produtiva do leite, principalmente dos produtores, que enfrentaram uma das maiores crises dos últimos anos.

Não houve variação significativa nos preços recebidos pelos produtores durante todas as semanas de junho, ficando em média R\$ 0,32 por litro, preço este 3,02% inferior em relação ao mesmo período do mês de junho de 2001 (R\$ 0,33). Ocorreu uma tendência contrária com os preços médios do leite tipo C, praticados pelo varejo ou preços pagos pelos consumidores, que no mesmo período de junho de 2001 e junho de 2002, obtiveram valores de R\$ 0,85 e R\$ 0,87 por litro, respectivamente, perfazendo uma diferença de 2,29% superior (Gráfico 1).

Analisando os últimos cinco anos, é importante ressaltar que no período de 1998/1999 os produtores ficavam em média com 36% do preço que era pago pelo consumidor para o litro de leite tipo C. Já no ano de 2000 alcançou seu maior índice, 40,5%, e no ano de 2001 voltou aos patamares 36,8%. No entanto, contabilizando apenas os meses de janeiro a junho de 2002, obteve-se a menor margem de todo período, 32,8% (Gráfico 2).

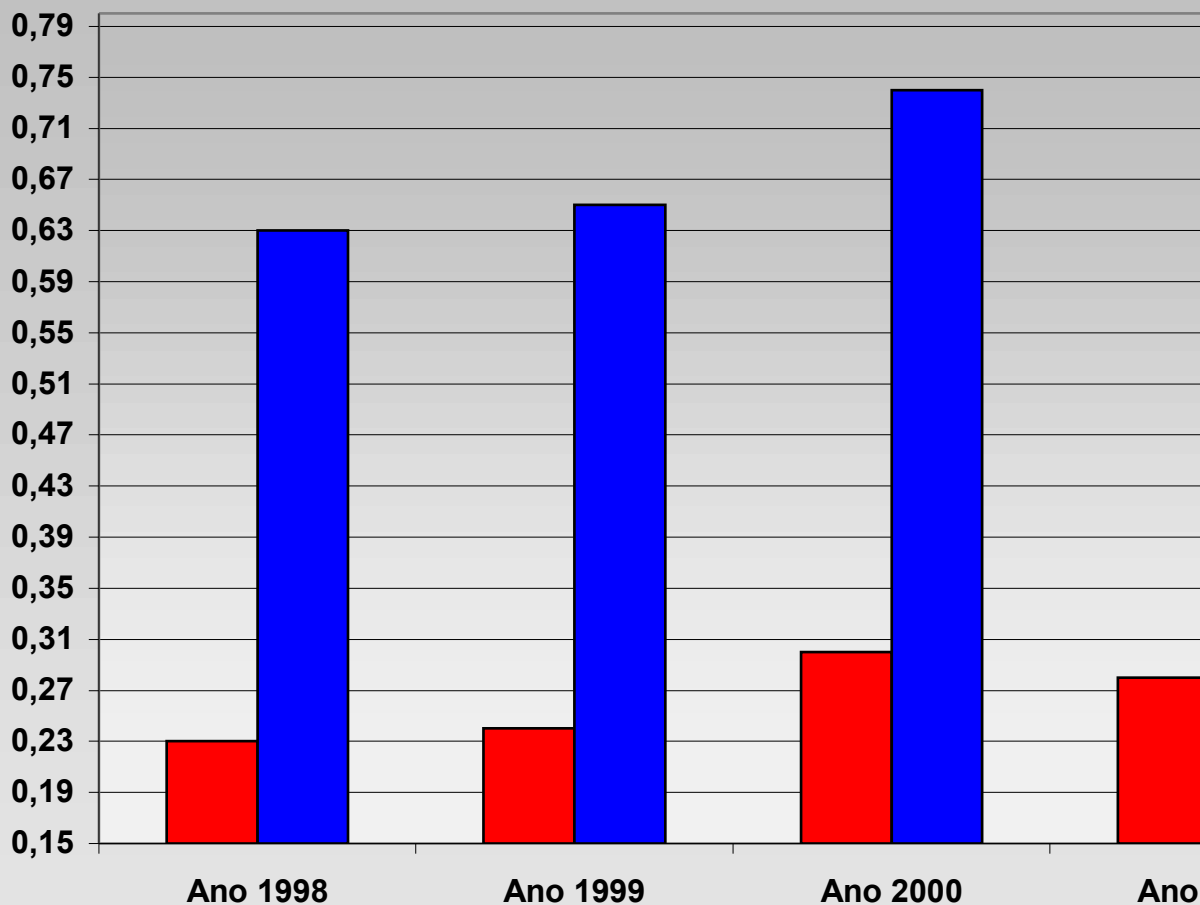
Foi encontrado o menor preço médio pago aos produtores, por litro de leite, no mês de junho na região de Paranavaí (R\$ 0,23/litro) e o maior preço médio pago nas regiões de Iratí, Londrina, Maringá e Pato Branco (R\$ 0,36/litro), sendo que menor preço encontrado naquela região ocorreu por motivo dos preços pagos estarem variando entre R\$ 0,19 e R\$ 0,35.

**Gráfico 1. Preços Médios Mensais ao Produtor e ao Consumidor - Paraná - Jun/2001 a Jun/ 2002**



**Gráfico 2. Preços Médios Anuais ao Produtor e  
Paraná - 1998/2002**

(R\$/L)



■ Produtor ■ Consumidor